

Il respiro



Woodays Tagina. Una bella amica dell'ambiente.

Scegliere la bellezza di un legno può sposarsi con la consapevolezza di non aver abbattuto neanche un albero. I progettisti e i tecnici Tagina hanno studiato, fotografato ad altissima risoluzione, alcune tra le migliori specie legnose attualmente conosciute. Ne hanno campionato la variabilità riproducendo sui moduli della collezione Woodays, fino a 20 diversi disegni di venatura per ogni legno. Tutta la bellezza naturale e imprevedibile del legno è rispettata, senza per questo consumare risorse del nostro ambiente naturale.

Woodays Tagina. A beautiful friend of the environment.

Choose the beauty of a kind of wood that can be combined with the awareness that even a tree hasn't been chopped down. The designers and technicians Tagina has studied, photographed with very high resolution, some of the best wooden kinds known. They have sampled the variability reproducing on the modules of the collection Woodays, up to 20 different pictures of veins for each type of wood. All the natural beauty and unpredictability of wood is respected, without for that consuming resources of our natural environment.

Woodays Tagina. Дружественна к окружающей среде

Мы выбираем красоту деревянной поверхности, не срубая ни одного дерева. Дизайнеры и инженеры компании Tagina изучили и сфотографировали в высоком разрешении некоторые из лучших пород древесины. Для коллекции Woodays они отобрали до 20 различных образцов текстуры для каждого дерева. Таким образом, не уничтожая природные ресурсы, они смогли воссоздать натуральную красоту древесины.

La materia



Woodays Tagina. Natura e tecnologia.

Una collezione nata per celebrare la bellezza naturale di una materia naturale come il legno e sposarla alla più avanzata tecnologia di produzione ceramica. Dedicata quindi a chi ama le trame irregolari, il calore del tatto, le infinite tonalità che muovono e danno vibrazione a pavimenti che diventano in questo modo pezzi unici.

Woodays è dedicata allo stesso tempo a chi ama la durata e la perfezione di una lavorazione ceramica che ha origine in una lunga e sperimentata tradizione, la stessa che nel mondo ha affermato una qualità e una originalità tutte italiane, celebrate in questa collezione, dalla ricchezza degli intarsi, dei decori, dei disegni ispirati alla ricchezza visiva delle più note residenze nobiliari europee.

Woodays Tagina. Nature and technology.

A collection born to celebrate the natural beauty of the natural matter like wood and combine it to the most advanced technology of ceramic production. So it's dedicated to who loves the irregular texture, the warmth of touch, the infinite shades that move and give vibration to floors that become in this way unique pieces. Woodays is dedicated at the same time to who loves the durability and the perfection of ceramic manufacture that has origin from a long and experimented tradition, the same that in the world has established a quality and an originality completely Italian, celebrated in this collection, from the richness of the engravings, the decors, the pictures inspired to the visual richness of the most known European nobiliary residences.

Woodays Tagina. Природа и технология

Woodays-это коллекция для тех, кто любит хитрые переплетения, тепло прикосновения, бесконечные оттенки, которые создают иллюзию движения и вибрации, превращая полы в настоящий шедевр. Woodays посвящается тем, кто любит постоянство и совершенство долгой керамической традиции, которая, после долгих экспериментов, еще и еще раз подтверждает итальянские качество и оригинальность, представленные в этой коллекции богатством резных вставок, декоративных элементов и украшений в стиле богатейших особняков Европы.



Il segno



Woodays Tagina. Ecologia e Design.

Woodays è concepita come collezione completa in grado di fornire soluzioni di grande impatto visivo sia a chi ricerca la pulizia e la bellezza assoluta di ambienti contemporanei, sia a chi cerca la magnificenza e l'opulenza di residenze d'altri tempi. La collezione si completa inoltre con una gamma di pavimenti che alla bellezza naturale del legno sposa la nuova tecnologia Compact 20mm che ha caratterizzato le più recenti collezioni firmate da Tagina. Una gamma di pavimenti adatti quindi a personalizzare e rendere unici, portici, aree bordo piscina, terrazzi.

Woodays Tagina. Ecology and design.

Woodays is conceived as a complete collection able to provide solutions of big visual impact both for who looks for the cleanliness and the absolute beauty of contemporary living spaces, and for who looks for the magnificence and the opulence of residences from other times. Moreover the collection is completed with a range of floors that with the natural beauty of wood combines the new technology Compact 20mm that has characterized the most recent collections signed by Tagina. Therefore a range of floors suitable to customize and make unique, arcades, swimming pool border areas, terraces.

Woodays Tagina. Экология и дизайн

Woodays была задумана как комплексная коллекция, с возможностью создать сильные визуальные решения, для тех, кто ищет чистоту и красоту современных интерьеров и для тех, кто находится в поиске роскошного величия особняков былых времен. В дополнение к этому в коллекции есть ассортимент для полов, где натуральная красота деревянной поверхности сочетается с новой технологией Compact 20 мм, использованной во всех последних коллекциях компании Tagina. Эта гамма полов идеально подходит для отделки террас, области бассейна, портиков, позволяя создать им особенный шарм и колорит.



Woodays In / 12 mm /

CLASSICO

CONTEMPORANEO (rettificato)

/ castagno medio

classico



woodays



/ castagno medio

classico





/ castagno medio

classico



/ castagno medio

classico

/ *castagno medio*

classico



/ castagno medio

classico





/ castagno medio
classico



/ castagno medio
classico

/ castagno medio

classico



/ castagno medio

classico





/ castagno medio

classico



/ *castagno medio*

contemporaneo



/ castagno medio

contemporaneo



/ castagno medio

contemporaneo



/ castagno medio

contemporaneo



/ castagno medio

contemporaneo



/ castagno medio

contemporaneo



/ faggio rosato

classico



wooddays



/ faggio rosato

classico



/ faggio rosato

classico



/ faggio rosato

classico



/ faggio rosato

classico



/ faggio rosato

classico



/ noce

classico



woodays



/ *noce*

classico







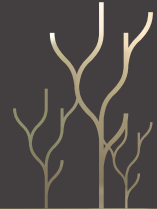
/ *noce*
classico



/ *noce*
classico

/ larice biondo

contemporaneo



wooddays



/ larice biondo

contemporaneo



/ larice biondo

contemporaneo





/ *larice biondo*

contemporaneo

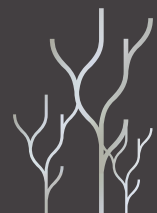


/ *larice biondo*

contemporaneo

/ anice stellato

contemporaneo



wooddays



/ *anice stellato*

contemporaneo



/ anice stellato

contemporaneo





/ anice stellato

contemporaneo



/ anice stellato

contemporaneo

/ rovere decapato

contemporaneo



woodays



/ *rovere decapato*

contemporaneo



/ rovere decapato

contemporaneo



/ rovere decapato

contemporaneo



/ rovere decapato

contemporaneo



/ rovere decapato

contemporaneo



/ *sicomoro grigio*

contemporaneo



woodays



/ sicomoro grigio

contemporaneo



/ sicomoro grigio

contemporaneo





Woodays In / 12 mm / composizioni tappeto

Gres porcellanato - spessore 12 mm

Anice Stellato (WA), Sicomoro Grigio (WG), Noce (WN),
Castagno Medio (WC), Faggio Rosato (WF),
Rovere Decapato (WR), Larice Biondo (WL)



composizione tappeto 24 pezzi
244x366 cm
61x61 angolo tappeto



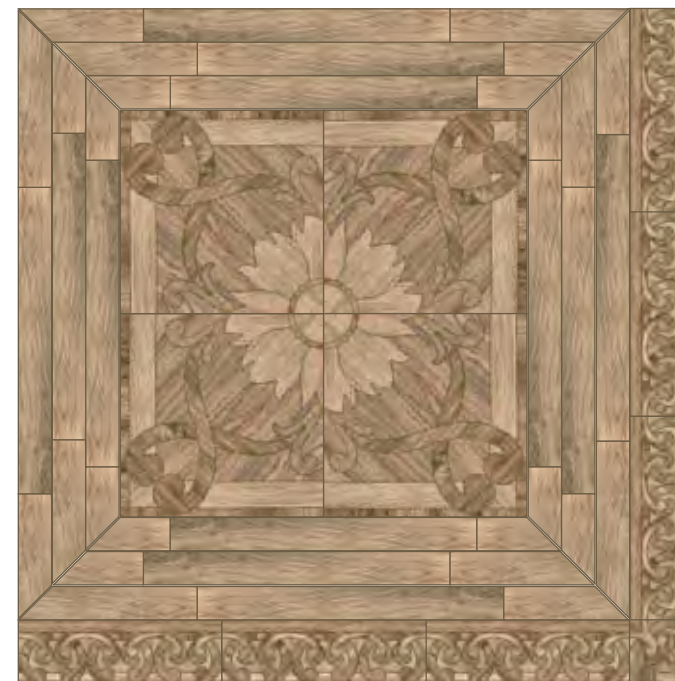
composizione tappeto 10 pezzi
122x305 cm
61x61 angolo tappeto, bordo tappeto



composizione tappeto 16 pezzi
244x244 cm
61x61 angolo tappeto, bordo tappeto, centro tappeto



composizione tappeto 9 pezzi
183x183 cm
61x61 angolo tappeto, bordo tappeto, centro tappeto



composizione tappeto 4 pezzi
122x122 cm
61x61 angolo tappeto
20x61 fascia intarsio girali
20x20 angolo intarsio girali

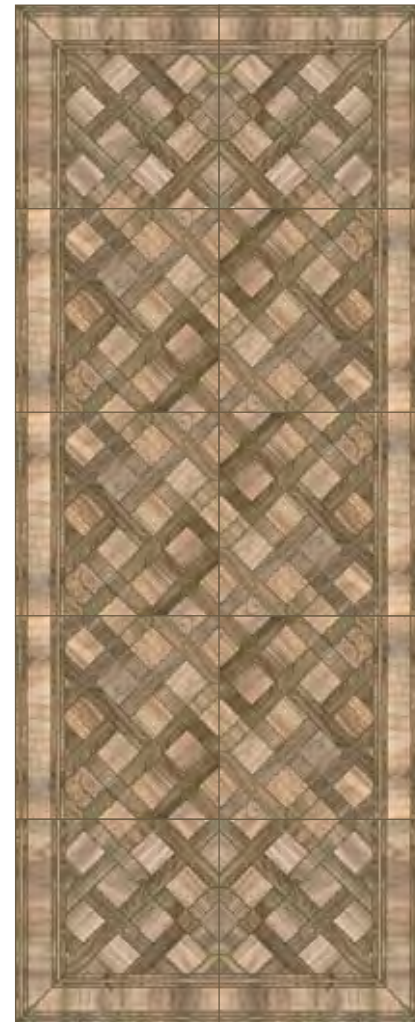
Woodays In / 12 mm / composizioni tappeto

Gres porcellanato - spessore 12 mm

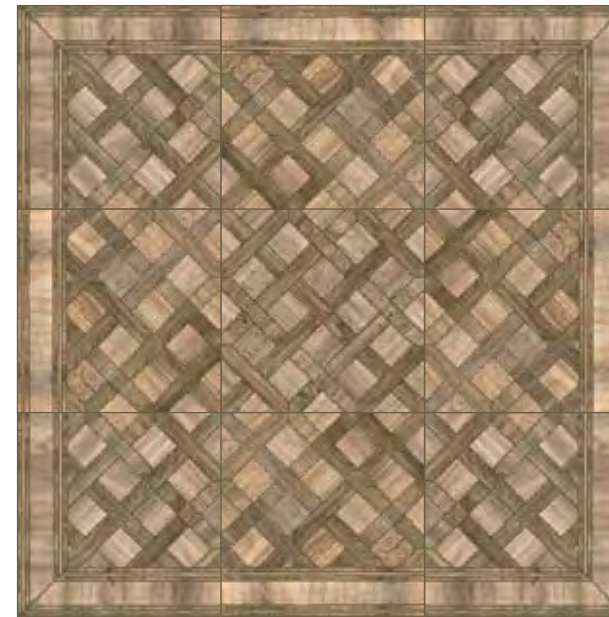
Anice Stellato (WA), Sicomoro Grigio (WG), Noce (WN),
Castagno Medio (WC), Faggio Rosato (WF),
Rovere Decapato (WR), Larice Biondo (WL)



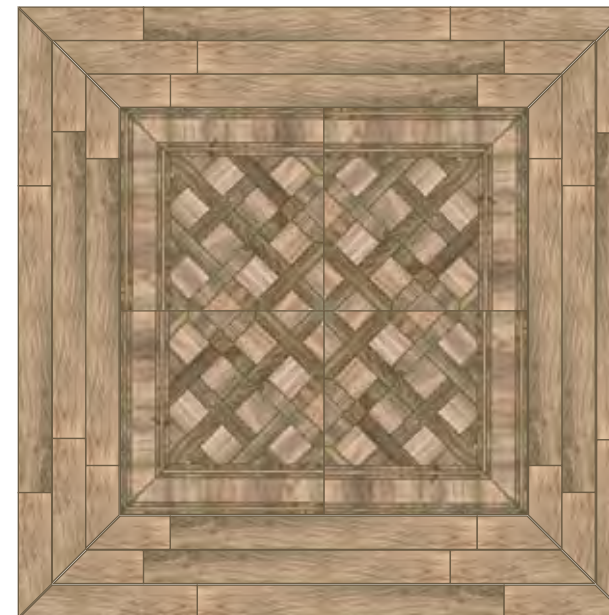
composizione tappeto 20 pezzi
244x305 cm
61x61 angolo tappeto, bordo tappeto
61x61 fondo "Versailles"



composizione tappeto 10 pezzi
122x305 cm
61x61 angolo "Versailles", bordo "Versailles"



composizione tappeto 9 pezzi
183x183 cm
61x61 angolo "Versailles", bordo "Versailles", fondo "Versailles"



composizione tappeto 4 pezzi
122x122 cm
61x61 angolo "Versailles"



Colori



*sicomoro
grigio*



*rovere
decapato*

*anice
stellato*

noce



*faggio
rosato*



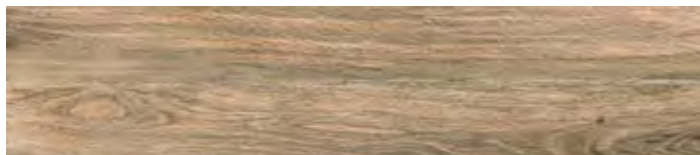
*castagno
medio*

*larice
biondo*

Woodays In / 12 mm



fondo classic
61x92 cm - 24^{3/16}x36^{1/8}
7MF**69



fondo classic
20x92 cm - 8^{1/16}x36^{1/8}
7MF**29



fondo classic
15x92 cm - 5^{7/8}x36^{1/8}
7MF**59



fondo classic
10x92 cm - 3^{15/16}x36^{1/8}
7MF**19



battiscopa
10x92 cm - 3^{15/16}x36^{1/8}
7MD**BA

Gres porcellanato - spessore 12 mm

Anice Stellato (WA), Sicomoro Grigio (WG), Noce (WN),
Castagno Medio (WC), Faggio Rosato (WF),
Rovere Decapato (WR), Larice Biondo (WL)



fondo contemporary rettificato
20x90 cm - 8^{1/16}x35^{3/8}
7MF**29/R



fondo contemporary rettificato
15x90 cm - 5^{7/8}x35^{3/8}
7MF**59/R



fondo contemporary rettificato
10x90 cm - 3^{15/16}x35^{3/8}
7MF**19/R



comp. mosaico 36 pezzi
30x30 cm - 11^{13/16}x11^{13/16}
Pezzi 36 formato 4,8x4,8 cm su rete
7MF**X6

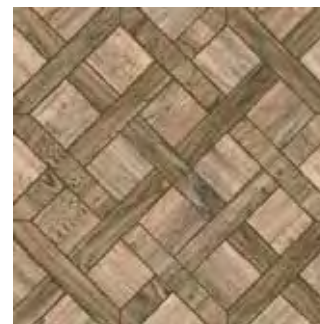


comp. matite 24 pezzi
30x30 cm - 11^{13/16}x11^{13/16}
Pezzi 24 formato 1x30 cm su rete
7MF**M4



comp. tessere 18 pezzi
30x30 cm - 11^{13/16}x11^{13/16}
Pezzi 18 formato 5x10 cm su rete
7MF**X8

Woodays In / 12 mm / tappeti



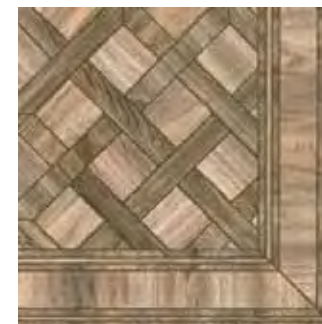
fondo versailles
61x61 cm - 24^{3/16}x24^{3/16}
7MF**FV



centro tappeto
61x61 cm - 24^{3/16}x24^{3/16}
7MD**CT



fascia intarsio girali
20x61 cm - 8^{1/16}x24^{3/16}
7MD**FG



ang. versailles
61x61 cm - 24^{3/16}x24^{3/16}
7MF**AV



angolo tappeto
61x61 cm - 24^{3/16}x24^{3/16}
7MD**TA



angolo intarsio girali
20x20 cm - 8^{1/16}x8^{1/16}
7MD**AG



bordo versailles
61x61 cm - 24^{3/16}x24^{3/16}
7MF**BV



bordo tappeto
61x61 cm - 24^{3/16}x24^{3/16}
7MD**TB

NOVITÀ/NEWS Anice Stellato (WA), Castagno Medio (WC), Rovere Decapato (WR), Larice Biondo (WL)



gradone listone
35x61 cm - 13^{3/4}x24^{3/16}
7KD**GN



gradone listone dx - sx
35x61 cm - 13^{3/4}x24^{3/16}
7KD**DX - 7KD**SX



gradone listone rigato
35x61 cm - 13^{3/4}x24^{3/16}
7KD**GN/T



gradone listone rigato dx - sx
35x61 cm - 13^{3/4}x24^{3/16}
7KD**DX/T - 7KD**SX/T

packing list /

IMBALLAGGI / PACKING / VERPACKUNG / EMBALLAGE / УПАКОВОЧНЫЙ СПИСОК

Anice Stellato (WA), Sicomoro Grigio (WG), Noce (WN), Castagno Medio (WC), Faggio Rosato (WF), Rovere Decapato (WR), Larice Biondo (WL)

Formato / Denominazione Size / Description Format / Bezeichnung Format / Description Размер / Наименование	Spessore Thickness Stärke Épaisseur Толщина	Codice Code Code Code Код	Colore Colour Farbe Couleur Цвет	PZ / PAC PCS / PACK STK / KAR PCS / RAQUET ШТ. / КОРОБКА	MQ / PAC SQM / PACK QM / KAR M² / RAQUET М² / УПАКОВКА	KG / PAC KG / PACK KG / KAR KG / RAQUET КГ / УПАКОВКА	PAC / PAL PACK / PAL KAR / PAL PAQ / PAL КОРОБКА / ПАЛЛЕТ	MQ / PAL SQM / PAL QM / PAL M² / PAL М² / ПАЛЛЕТА	KG / PAL KG / PAL KG / PAL KG / PAL КГ / ПАЛЛЕТА
fondo classic 61x92 cm - 24 ^{m16} x36 ^m	12	7MF**69	tutti i colori <i>all colors</i>	2	1,1224	27,50	40	44,90	1130
decoro Versailles 61x61 cm - 24 ^{m16} x24 ^{m316}	12	7MF**FV 7MF**AV 7MF**BV	tutti i colori <i>all colors</i>	3	1,1163	28,90	32	35,72	955
decoro tappeto 61x61 cm - 24 ^{m16} x24 ^{m316}	12	7MD**TB 7MD**CT 7MD**TA	tutti i colori <i>all colors</i>	3	1,1163	28,90	32	35,72	955
fondo classic 20x92 cm - 8 ^{m16} x36 ^m	12	7MF**29	tutti i colori <i>all colors</i>	5	0,9200	21,50	54	49,68	1195
fondo classic 15x92 cm - 5 ^{m16} x36 ^m	12	7MF**59	tutti i colori <i>all colors</i>	6	0,8280	20,00	60	49,68	1225
fondo classic 10x92 cm - 3 ^{m16} x36 ^m	12	7MF**19	tutti i colori <i>all colors</i>	10	0,9200	21,00	54	49,68	1165
fondo contemporary rettificato 20x90 cm - 8 ^{m16} x35 ^{m38}	12	7MF**29/R	tutti i colori <i>all colors</i>	5	0,9000	20,80	54	48,60	1155
fondo contemporary rettificato 15x90 cm - 5 ^{m16} x35 ^{m38}	12	7MF**59/R	tutti i colori <i>all colors</i>	6	0,8100	19,00	60	48,60	1170
fondo contemporary rettificato 10x90 cm - 3 ^{m16} x35 ^{m38}	12	7MF**19/R	tutti i colori <i>all colors</i>	10	0,9000	19,80	54	48,60	1100
fascia intarsio girali 20x61 cm - 8 ^{m16} x24 ^{m316}	12	7MD**FG	tutti i colori <i>all colors</i>	8	0,9760	28,30	48	46,85	1390
angolo intarsio girali 20x20 cm - 8 ^{m16} x8 ^{m16}	12	7MD**AG	tutti i colori <i>all colors</i>	21	0,8400	22,50	51	42,84	1175
comp. mosaico 36 pezzi ¹ 30x30 cm - 11 ^{m16} x11 ^{m16} - Pezzi 36 formato 4,8x4,8 cm su rete	12	7MF**X6	tutti i colori <i>all colors</i>	10	0,9000	20,00	36	32,40	745
comp. matite 24 pezzi ¹ 30x30 cm - 11 ^{m16} x11 ^{m16} - Pezzi 24 formato 1x30 cm su rete	12	7MF**M4	tutti i colori <i>all colors</i>	10	0,9000	19,00	36	32,40	710
comp. tessere 18 pezzi ¹ 30x30 cm - 11 ^{m16} x11 ^{m16} - Pezzi 18 formato 5x10 cm su rete	12	7MF**X8	tutti i colori <i>all colors</i>	10	0,9000	---	36	32,40	---
battiscopa 10x92 cm - 3 ^{m16} x36 ^m	12	7MD**BA	tutti i colori <i>all colors</i>	10	9,2 m/lin	22,50	54	496,8 m/lin	1230
gradone listone - dx / sx 35x61 cm - 13 ^{m16} x24 ^{m316}	20	7KD**GN 7KD**DX 7KD**SX	Larice B. Rovere D. Castagno M. Anice S.	3	0,6405	26,70	-	-	-
gradone listone rigato - dx / sx 35x61 cm - 13 ^{m16} x24 ^{m316}	20	7KD**GN/T 7KD**DX/T 7KD**SX/T	Larice B. Rovere D. Castagno M. Anice S.	3	0,6405	26,70	-	-	-

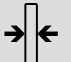


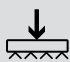


Gres Porcellanato ad alto spessore 12 mm
Porcelain tiles 12 mm thickness
Feinsteinzeug mit einer Stärke von 12 mm
Grès cérame de forte épaisseur 12 mm
Керамогранит с высокой толщиной 12 мм





Gres porcellanato smaltato rettificato 12 mm
Rectified Glazed porcelain tiles 12 mm
Glasiertes Feinsteinzeug, rektifiziert, 12 mm
Grès cérame émaillée rectifié 12 mm
Ретифицированный глазурованный керамогранит 12 мм

caratteristiche tecniche /

TECHNICAL CHARACTERISTICS / CARACTÉRISTIQUES TECHNIQUES /
TECHNISCHE KENNZEICHEN / ТЕХНИЧЕСКИЕ ХАРАКТЕРИСТИКИ



					
GL-UGL	GL-UGL	GL-UGL	GL-UGL	GL-UGL	GL
Spessore	Assorbimento acqua	Resistenza al gelo	Resistenza alla flessione	Carico di rottura medio	Resistenza abrasione
Thickness	Water absorption	Frost resistance	Bending strenght	Breakage load	Abrasion resistance
Épaisseur	Absorption d'eau	Résistance au gel	Résistance au poinçonnement statique	Charge de rupture	Résistance à l'abrasion
Stärke	Wasseraufnahme	Frostbeständigkeit	Biegefestigkeit	Bruchlast	Abriebfestigkeit
Толщина	Водопоглощаемость	Морозоустойчивость	Прочность при изгибе	Средняя разрушающая нагрузка	Устойчивость кистиранию
mm	ISO 10545-3 Classe B1a ASTM C 373 (E<=0,5%)	EN 202 ISO 10545-12 ASTM C 1026	ISO10545-4	ISO 10545-4 ASTM C 648 COMPLIANT	EN 154 ISO 10545-7 ASTM C 1027 PEI
12 mm	≤0,2%	ingelivo, frostresistent, ingelif, frostbeständig	conforme - compliant gemäß	conforme - compliant gemäß	IV

			
GL-UGL	GL-UGL	GL-UGL	GL-UGL
Durezza superficiale	Resistenza agli agenti chimici	Resistenza allo scivolamento	Resistenza alla macchia
Scratch resistance	Chemical resistance	Anti-slip	Stain resistance
Dureté superficielle	Résistance chimique	Anti-glissant	Résistance à la tache
Oberflächenhärte	Chemische beständigkeit	Rutschhemmend	Fleckenbeständigkeit
Твердость поверхности	Химическаястойкость	Сопротивление скольжению	Устойчивость к пятнообразованию
EN 101 MOHS	ISO 10545-13 ASTM C 650	DIN 51130 R	ASTM C 1028
7 ÷ 8	GA - GLA GHA	9*	ISO 10545-14
		DRY > 0,40 WET > 0,40	DRY ≥ 0,60 WET ≥ 0,60

¹ Pallets non sovrapponibili - Per la posa delle Composizioni Mosaico, seguire le istruzioni incluse nelle scatole.

The Pallets can not be toploaded - When laying the Mosaic Compositions, please follow the instructions enclosed in the boxes.

Paletten sind nicht uebereinander zu stapeln - Bei der Verlegung des Mosaiks, die in den Kartons beigelegten Verlegungsanweisungen befolgen.

Palettes non superposables - Pour la pose des Compositions Mosaïques, suivre les indications incluses dans les boîtes.

* Test scivolamento a piede nudo su superficie bagnata (DIN 51097)

Glissement à pied nu sur sol mouillé (DIN 51097)

Barefoot slip on wet surface (DIN 51097)

Rutschhemmung: Anforderungen an Bodenbelägen in nassbelasteten Barfussbereichen (DIN 51097): Classe A+B+C.



www.tagina.it

pubblicazione a cura di

Direzione marketing
Tagina Ceramiche d'Arte

progetto grafico

BCPT associati Perugia

fotografie

Fabio Mercanti per gruppobento.com

3D technical director

Tiziano Fioriti

stampa

Artegraf srl

FEBBRAIO 2013

