

sistema **mediterraneum**

 **SCIC**
Cucine d'Italia

sistema **mediterraneum**

lignum

materia

pigmento

vitrum

 **SCIC**
Cucine d'Italia

mediterraneum

il nuovo sistema di fare cucina
the new system of making kitchen

materiali miscelabili

legno wood
laccato lacquered
laccato decoro decor lacquered
melaminico melamine
laminato alta densità laminate high density
vetro glass
terre/cemento terre/concrete
pietra stone
acciaio stainless steel
ceramica ceramic

mixable materials

componibilità sartoriale

tailoring composability

altezza cucina fino a 250 cm height of kitchen up to 250 cm
profondità variabile da 17 a 73 cm depth from 17 to 73 cm
altezze basi da 17 a 86,5 cm heights bases from 17 to 86,5 cm
altezza pensili da 17 a 123 cm heights wall units from 17 to 123 cm

profilo ante

sezione dritta spessore 22 mm
sezione 30° spessore 22 mm

doors profile

22 mm thickness straight section
22 mm thickness 30° section

aperture

openings

gola groove
profilo sottotop undertop edge
maniglia integrata integrated handle
maniglie handles
push pull push pull
ghost ghost
complanare overlapping

accessori e maniglie

accessories and handles

una gamma estesa di accessori, vani a giorno, vetrine
an extensive range of accessories, open elements, showcases

sistema living

living system

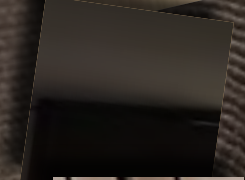
boiserie e librerie wall paneling and bookcases
profondità da 17 a 60 cm depth from cm 17 to 60
modularità dedicata modularity dedicated

miscellaneum

legno wood



laccato lacquered



laccato decoro decor lacquered



Fenix



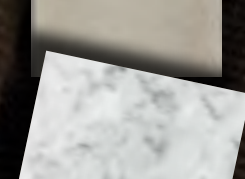
vetro glass



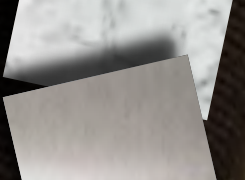
ceramica ceramic



terre/cemento terre/concrete



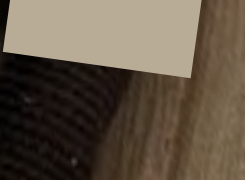
pietra stone



acciaio stainless steel



melaminico melamine



altezza colonne fino a 250 cm height columns up to 250 cm
profondità variabile da 17 a 73 cm variable depth from 17 to 73 cm
altezze elementi heights elements
17 - 34 - 43 - 54 - 69 - 78 - 86 - 104 - 123 - 138 - 192 - 207 - 250

componibilità sartoriale
tailored composability

altezza da 17 a 250 cm
heigh from cm 17 to 250

profondità da 17 a 73 cm
depth from cm 17 to 73

larghezza da 15 a 240 cm
width from cm 15 to 240

LIGNUM

Fovere collezione legni naturali
Fovere natural woods collection

Legni Europa, Asia e Luxury legni naturali
Europa, Asia e Luxury natural woods

Abete materico
Wood texture

Legno naturale Pikabu
Pikabu natural wood

Technical wood
Melaminico legno con poro a registro
Melamine wood pressed pore processing



MATERIA

Fenix

Unicolor

Technical surface
Melaminico supermatt
Supermatt melamine

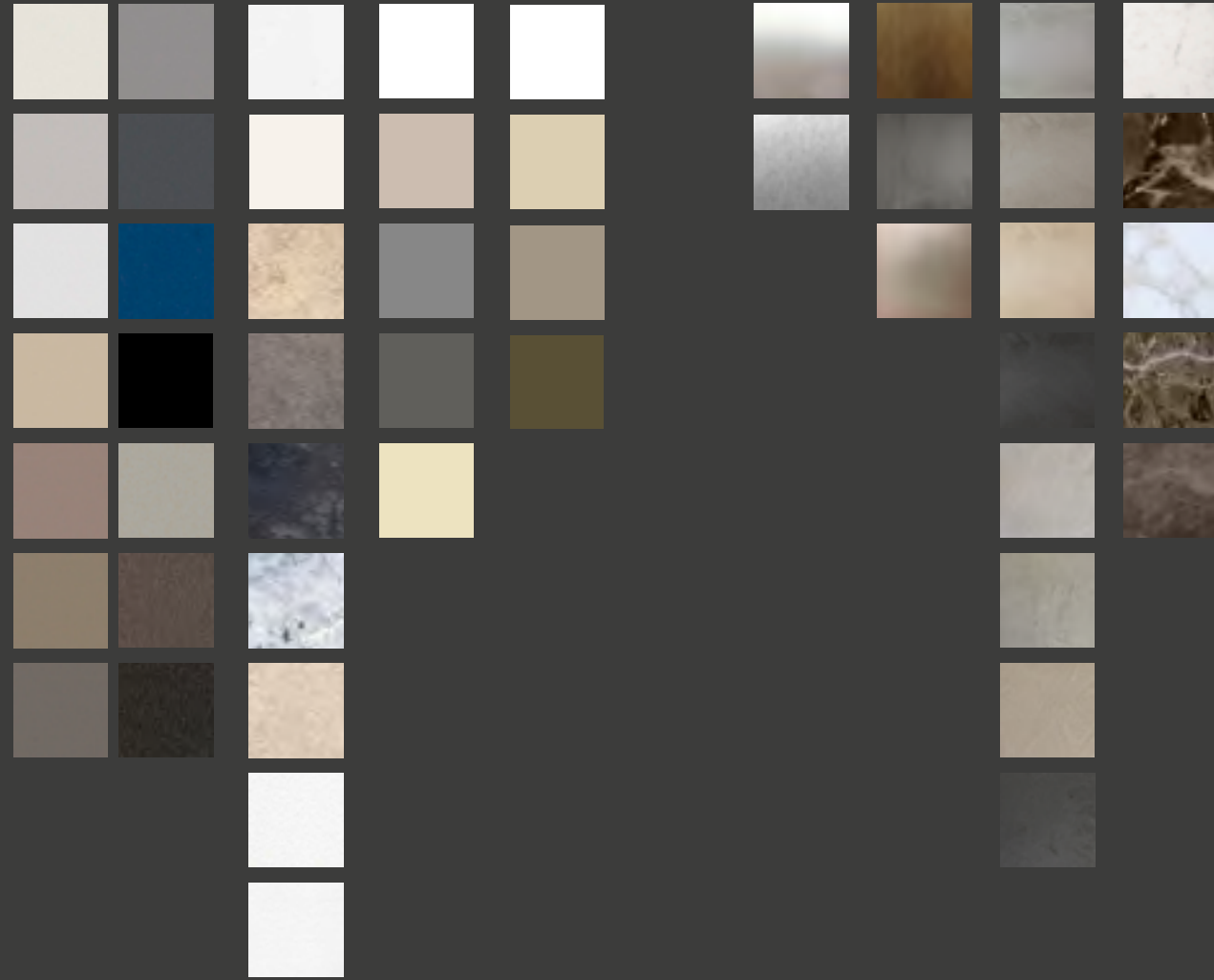
Monolaccato lucido
Glossy single side lacquered

Acciaio
Stainless steel

Laccati metallici
Metallic lacquered

Terre / Cemento
Terre / Concrete

Pietra naturale
Natural stone

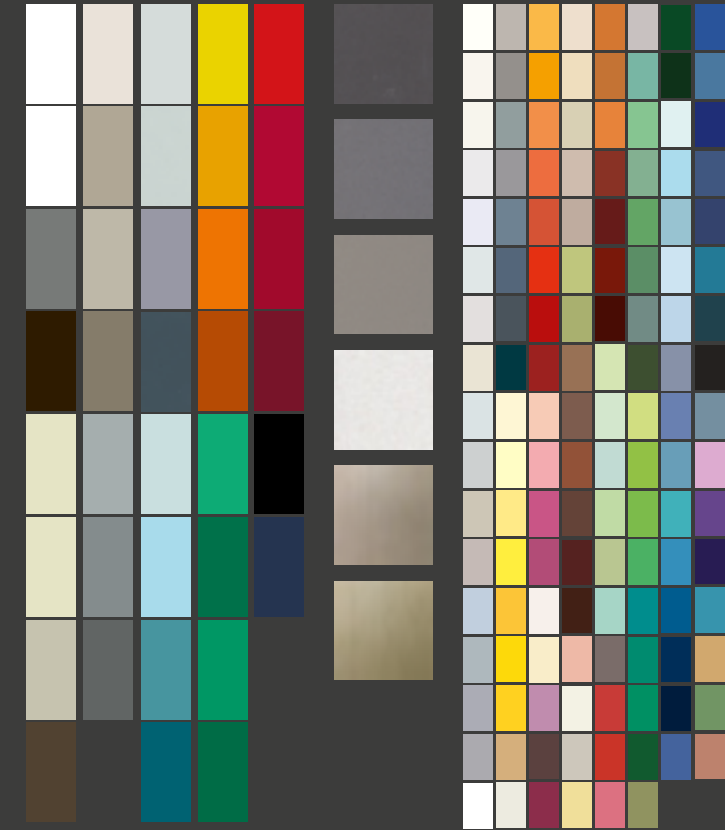


PIGMENTO

TREND COLOR COLLECTION
laccato lucido - opaco - soft touch
glossy - matt - soft touch lacquered

LIQUID METAL COLLECTION
laccato lucido - opaco
glossy - matt lacquered

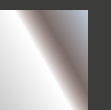
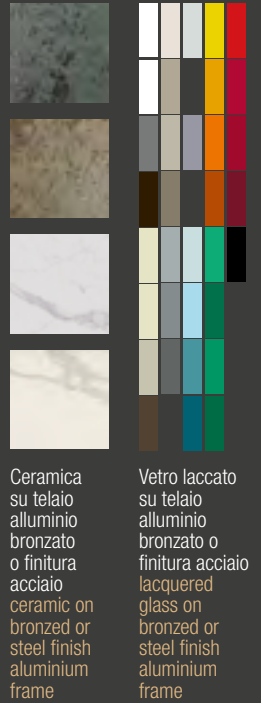
Laminati opachi HPL abet
HPL abet matt laminated



VITRUM

Ceramica su telaio
Ceramic mounted on frame

TREND COLOR COLLECTION
vetro laccato
lacquered glass



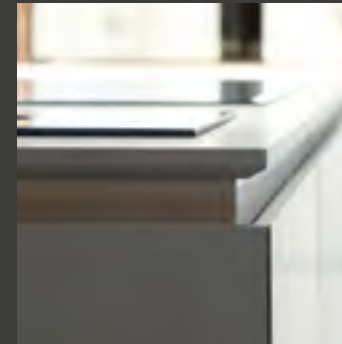
Specchio
Riflettente
Bronzo/Nero
su telaio
alluminio
bronzato o
finitura acciaio
bronze or
black reflective
mirror on
bronzed or
steel finish
aluminium
frame

profilo ante

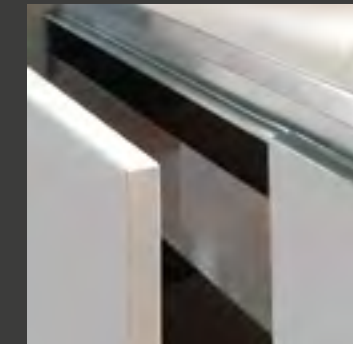
sezione dritta spessore 22 mm mm 22 thickness straight section
sezione 30° spessore 22 mm mm 22 thickness 30° section



profilo sottotop undertop profile



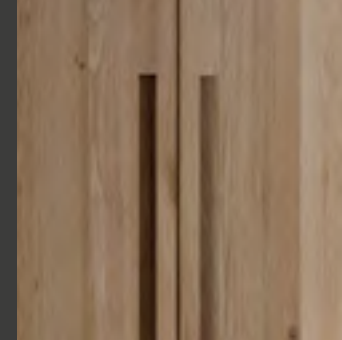
gola sottotop a j j shape undertop groove



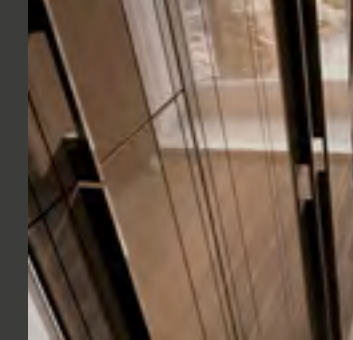
profilo centrale 30° 30° central profile



maniglia integrata integrated handle



maniglia coordinata coordinate handle



folding 45°



complanare coplanar



ghost



distanziali spacers



apertura a ribalta tip-up opening



ribalta a rovescio tip-up reverse opening



cappa slide slide hood



sistema mediterraneum

Da oggi guarderete l'ambiente cucina con occhi diversi.
Uno spazio adattabile ai gusti e alle esigenze più disparate, da definire attraverso una modularità flessibile e una gamma di materiali, colori, finiture, legni e combinazioni.
Personalizzabile con aperture diverse e taglio anta dritto e 30°.

From today on, you will never look at a kitchen the same way again.
A space that is adaptable to the most diverse tastes and needs, defined through a flexible modularity and a range of materials, colors, finishes, woods and combinations.
Customizable with different openings and straight and 30° door cuts.

lignum

wood

Rovere Collection_Oak Collection	14
Europa, Asia natural wood collection	26
Pikabu/Abete materico_Fir wood grain	44
Technical wood	54

materia

materic surface

Acciaio_steel	74
Fenix	84
Terre/Cemento_Terre/Concrete	102
Metal luxury	116

pigmento

color

Laccato_Lacquered	126
Vertical decor	152
Decor serigrafico_silkscreen decor	172
Technical surface	178

vitrum

glass and ceramic on the frame

Cristallo	188
Vetro su telaio alluminio_glass on aluminium frame	208
Ceramica su telaio alluminio_ceramic on aluminium frame	224



lignum

Lignum, ovvero la collezione dei legni e dei decorativi effetto legno selezionati per il sistema cucina Mediterraneum. Una gamma estesa di calde tonalità che includono tutte le versioni del legno da quelle più classiche fino a nuovissime versioni materiche, nodate e fiammate. Ante con taglio 90° e 30°.

Lignum, the collection of wood and decorative wood selected for the Mediterraneum kitchen system. An extensive range of warm tones that include all versions of the wood from the most classic to the brand new tactile versions of the materials, knotted and flamed.

Doors with 90° and 30° cuts.

sistema **mediterraneum rovere_oak**

Il rovere, interpretato nelle sue declinazioni più materiche e sensuali si propone come protagonista assoluto o come elegante accostamento a laccature tradizionali o metalliche. Nelle varianti rovere fiammato spazzolato o con quelle più marcate del rovere nodato spaccato si esalta in quattro bellissimi colori: naturale, visone, cenere e carbone.

Oak, portrayed in its most sensual and tactile form is proposed as the protagonist or as an elegant combination in traditional or metallic lacquers. Flamed brushed oak and the more knurled split oak are enhanced in four beautiful colors: natural, mink, ash and charcoal.







18 Il rovere nodato spaccato si ripropone nella penisola spessore 60 mm ad altezza tavolo con smusso a 60°. The knotted split oak peninsula features a thickness of 60 mm at table height with a 60° bevel.



Laccato greige lucido_Glossy lacquered greige

Rovere naturale spaccato e nodato_Natural knotted split oak





lignum

collezione legni rovere_oak collection

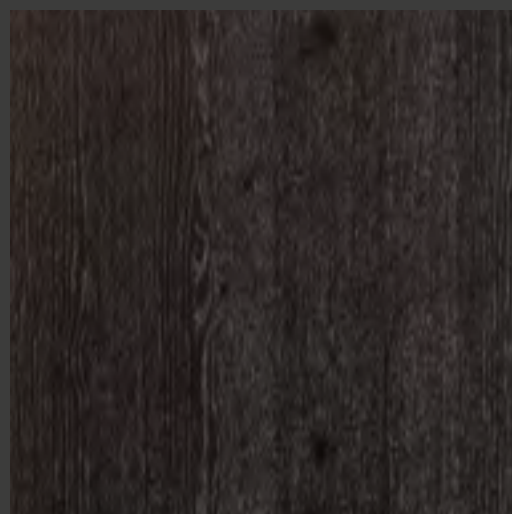
Rovere in quattro colori e due diverse finiture materiche. La finitura rovere fiammato spazzolato si presenta materica con venatura piuttosto compatta mentre la versione rovere nodato spaccato è caratterizzata da nodi, spaccature su sottofondo marrone scuro e naturali imperfezioni che la rendono esteticamente interessante.

Oak in four colors and with two different finishes. The flamed oak brushed finish is materic with vein rather compact, while the knotted split oak version is characterized by knots, splits in the dark brown undertones and natural imperfections that make it aesthetically interesting.

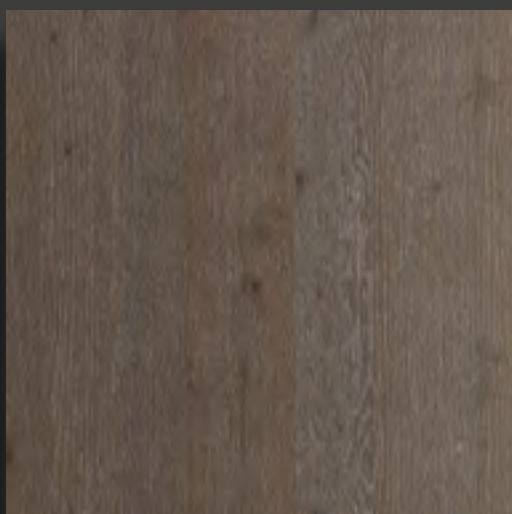
rovere fiammato spazzolato_ brushed flamed oak finish

rovere nodato spaccato_ knotted split oak

rovere carbone



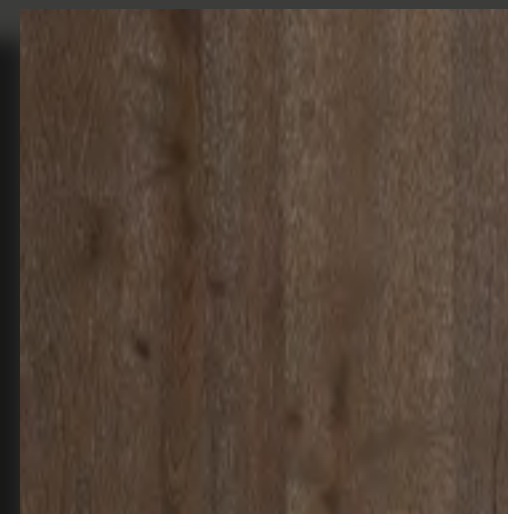
rovere cenere



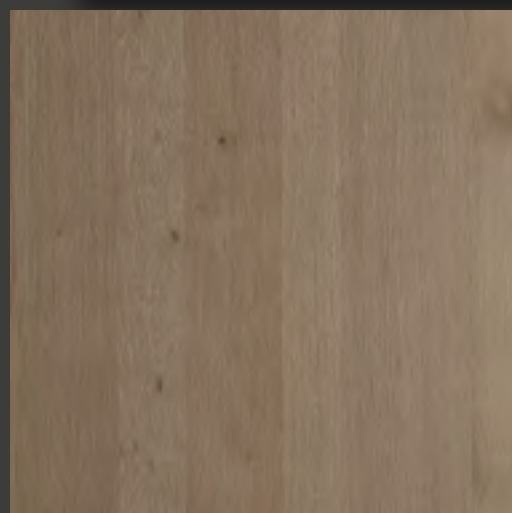
rovere carbone



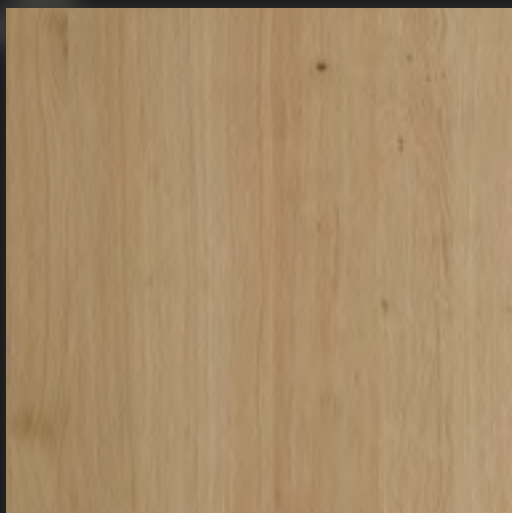
rovere cenere



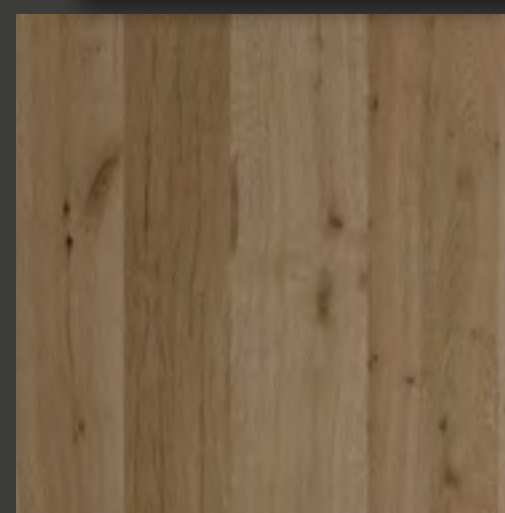
rovere visone



rovere naturale



rovere visone



rovere naturale

sistema **mediterraneum europa**

Il rovere bruciato utilizzato in questa composizione in accostamento alla laccatura bianco lucido è uno dei legni della collezione Europa.

I Legni materici con venature evidenti sono la scelta ideale per chi ama il legno in ambienti dal gusto contemporaneo, accostabili a laccati, metallici, cemento e pietra.

The burned oak used in this composition, in combination with glossy white lacquer, is one wood featured in the Europa collection. The woods textured with visible grain are the ideal choice for those who love wood in the contemporary environments, placed next to lacquered materials, metal, concrete and stone.









Laccato terra lucido_ Glossy lacquered terra



Laccato bianco lucido_ Glossy lacquered white



rovere bruciato, collezione Europa_ rovere bruciato, Europa collection

sistema **mediterraneum** europa

Un'essenza dal gusto contemporaneo come l'acacia bruciata si accosta alla purezza del laccato bianco e alla matericità della finitura cemento per reinterpretare con grande personalità le forme minimali di questa composizione.

La semplicità e la funzionalità accompagnano questa soluzione in particolare nelle colonne centrali che contengono forno, frigo e funzione lavanderia.

A contemporary essence such as burned acacia combines the purity of a white lacquer finish and the materiality of a concrete finish to reinterpret the minimal forms of this composition with great personality.

Simplicity and functionality particularly accompany this solution in the central columns that house the oven, fridge and the washing facilities.









40 Colonna con apertura Ghost, internamente attrezzata con funzione lavanderia. Column with the Ghost opening, internally equipped with washing facilities.

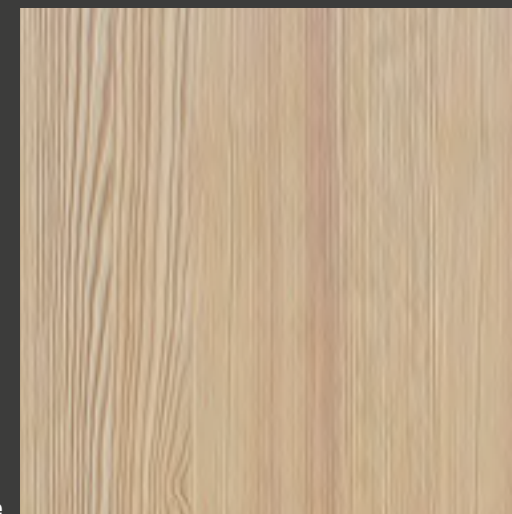


41 Colonna con apertura Ghost, internamente attrezzata con frigo, forno e cassetti. Column with opening Ghost, internally equipped with fridge, oven and drawers.

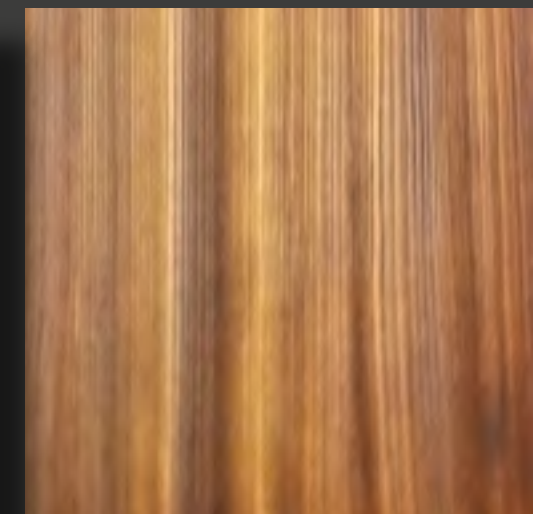
lignum

La collezione Europa legno propone una selezione di legni dalle calde sfumature e una finitura piacevole al tatto e resistente all'usura.
Le essenze della collezione Asia presentano una versione opaca e vellutata e una lussuosa finitura lucida.
The Europa wood collections offer a selection of woods in warm tones and a nice finish pleasant to the touch and resistant to wear.
The essences of the Asia collection features a velvety matte finish and a luxurious glossy finish.

collezione Europa legno_ Europa wood collection



larice naturale



larice bruciato

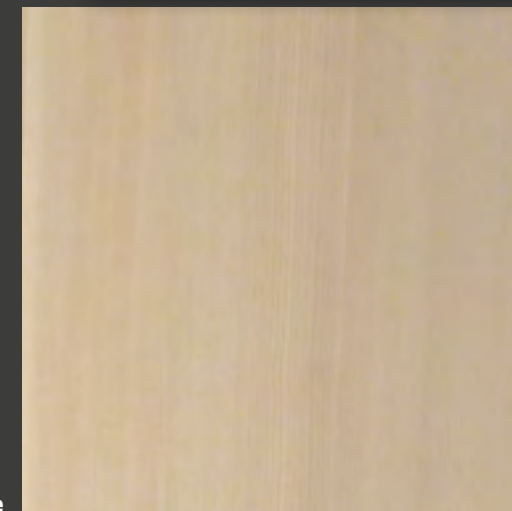
collezione Asia legno_ Asia wood collection



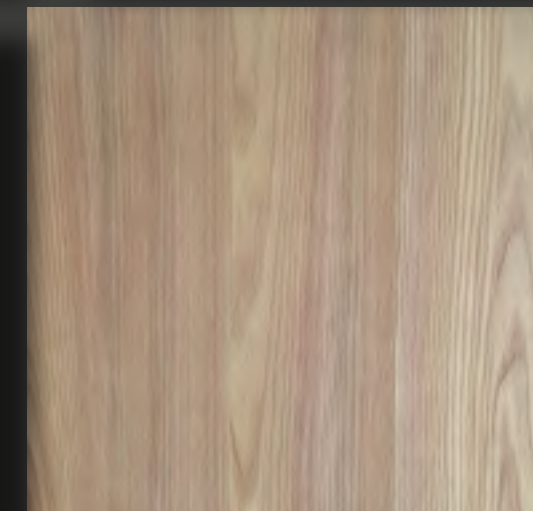
palissandro



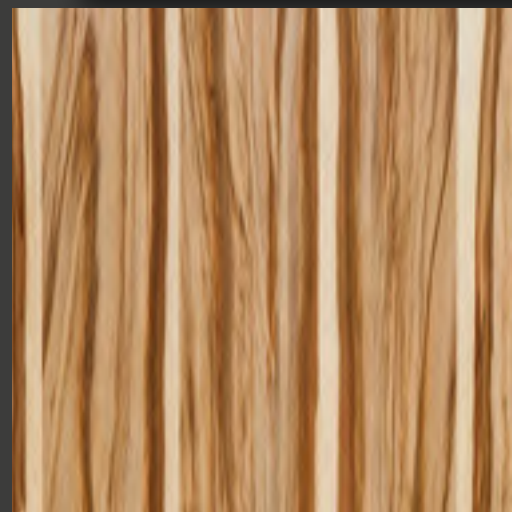
ebano



acero naturale



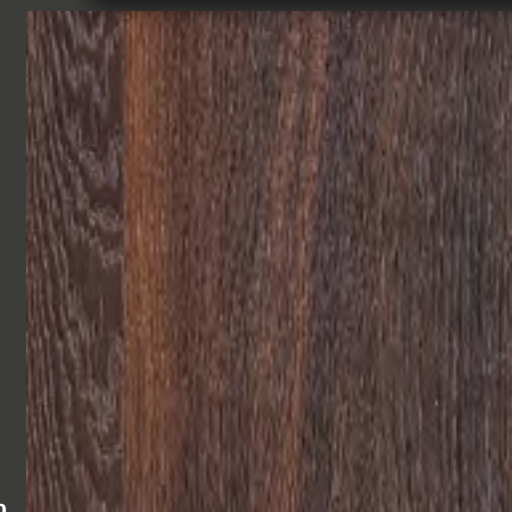
olmo



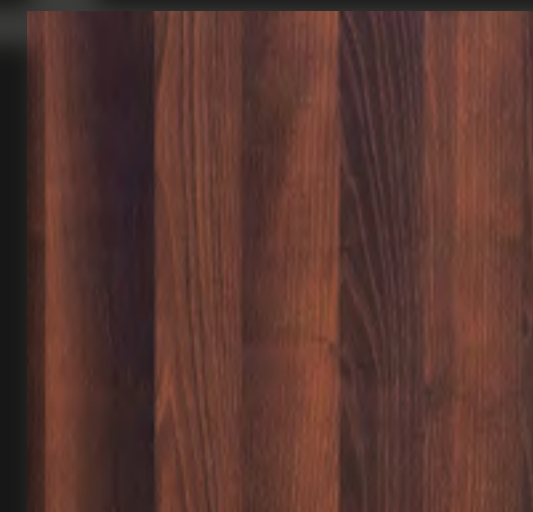
desert wood



Eucalyptus



rovere bruciato



acacia bruciata

sistema **mediterraneum** abete materico_fir wood grain

Il forte disegno della venatura del legno Abete materico, scelto nella tonalità Avena, crea un raffinato contrasto con la laccatura lucida Crema e il top in vetro in tinta coordinata.

Degna di nota la soluzione con Top Conchiglia che permette di celare completamente alla vista le funzionalità di cottura e lavaggio.

The strong design of the fir wood grain material, chosen in shades of Avena, creates an elegant contrast to the glossy lacquered Crema and the glass top in matching colors.

The noteworthy Conchiglia Top solution allows the cooking and washing facilities to be hidden from view.









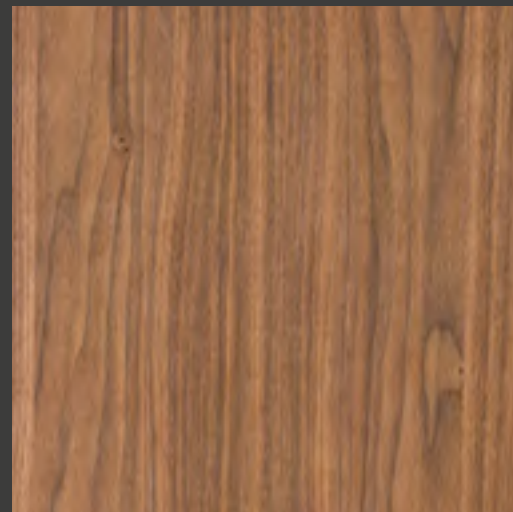
Abete materico avena_ Avena fir wood grain

Vetro laccato_ Lacquered glass



Laccato lucido crema_ Glossy lacquered Crema

lignum



Noce luxury

collezione abete materico_wood texture collection



Abete neve opaco



Abete avena opaco



Abete caffè
lucido e opaco



Abete lavagna
lucido e opaco

collezione pikabu legno_ pikabu wood collection



collezione pikabu legno laccato_ pikabu lacquered wood collection



sistema **mediterraneum** technical wood

L'intensità dei toni e la piacevole rugosità del melaminico legno rovere Tortona propongono la soluzione ideale per chi ama il legno ed osa accostarne il suo calore classico anche a materiali più inconsueti come laccature metalliche e pietre.

With the intensity of the tones and pleasant roughness of melamine oak, Tortona offers the ideal solution for those who love wooden furniture, daring to juxtapose oak's classic warmth with unusual materials like metallic lacquers and stones.







Laccato bianco_white lacquered



Rovere Tortona_Tortona oak





Dettagli preziosi, singolari per accostamento. Il taglio a 30° permette il massimo rigore.
Priceless details, unique approach. The 30° cut allows for the utmost precision.

sistema **mediterraneum** technical wood

La gamma Technical surface
racchiude molteplici soluzioni in
melaminico effetto legno capaci di
interpretare lo spirito contemporaneo
del sistema

Mediterraneum con il calore ed il
disegno delle venature esaltato dalla
lavorazione poro a registro.

Di grande impatto se accostati con il
bianco lucido.

The Technical Surface range contains
multiple melamine wood effect
solutions capable of interpreting the
contemporary spirit of Mediterranean
with the heat and the grain enhanced
by the pressed pore processing.
Great impact if combined with the
glossy white.







N'S
CULTURE CHANEL
THE LITTLE BLACK JACKET
LISA CHANEY
COCO CH



lignum

Technical surface - Melaminico effetto legno con poro a registro

La collezione del melaminico effetto legno offre una gamma di colori contemporanei dove le tonalità sono esaltate da textures come rigatino, tranchè, fiammato e nodato resi estremamente realistici dalla lavorazione poro a registro dove il disegno segue una piacevole rugosità al tatto.

The melamine wood effect collection offers a range of contemporary colors where the hues are enhanced by textures such as vertical hatching, tranchè, flamed and knotted, all rendered lifelike by the pressed pore processing where the design creates pleasant roughness to the touch.

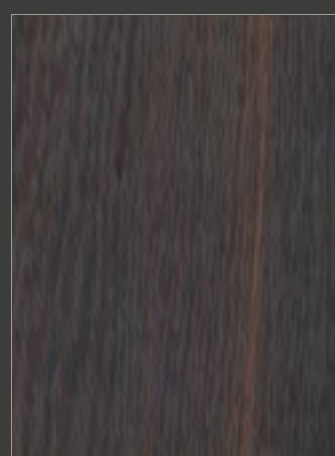
melaminico legno rigatino_ vertical hatching melamine wood



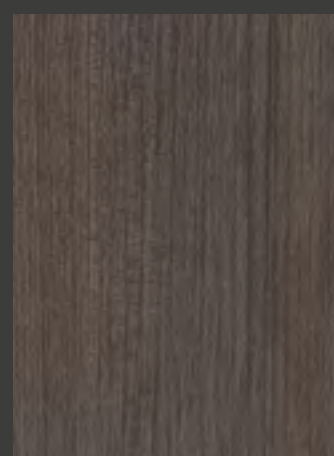
Noce Biondo



Legno Grigio



Rovere Tortona



Rovere Scuro

melaminico legno fiammato_ flamed melamine wood



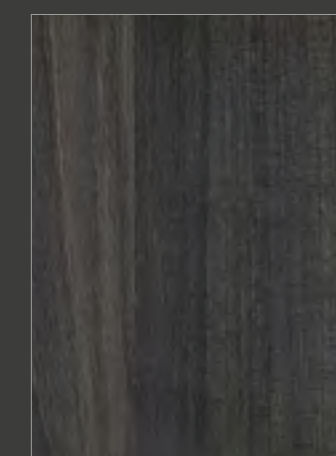
Creme 4102



Coffee 4100

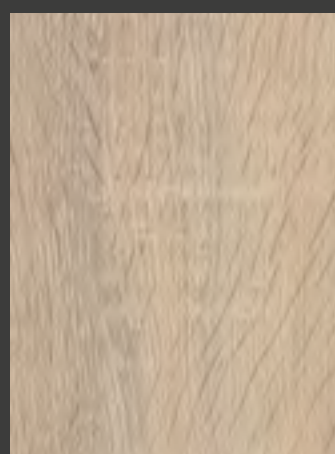


Browny 4104

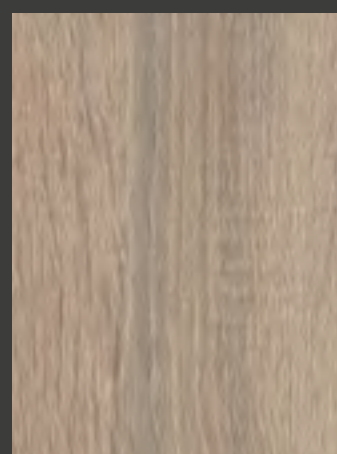


Onix 4103

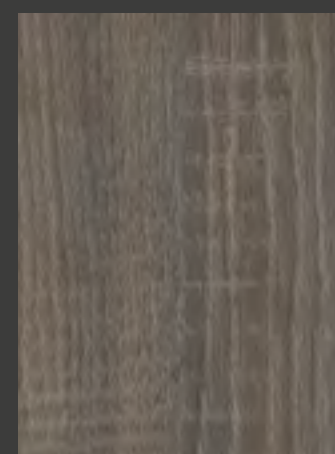
melaminico legno tranchè_ tranchè melamine wood



Sand 4099



Wild 4110



Olive 4106

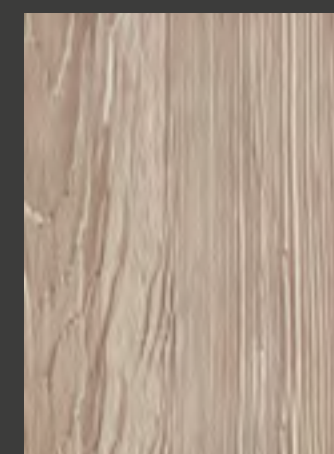


Achat 4105

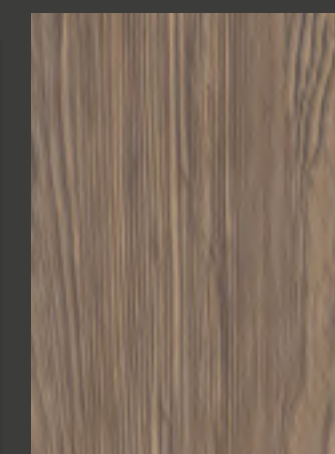
melaminico legno nodato_ knotted melamine wood



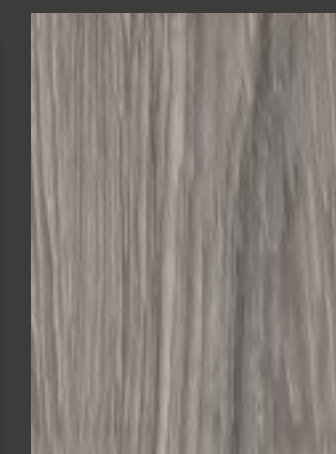
Bianco tinta unita Porzellan 570



Montana 4204



Nevada 4207



Oregon 4205



materia

Proprio come per la preparazione di un piatto, la progettazione della cucina vuole, fantasia, rigore e buoni ingredienti, a volte tradizionali, a volte inconsueti. Abbiamo inserito finiture che potessero accostarsi fra di loro e creare risultati nuovi e inaspettati. Il cemento, la pietra, la ceramica, il vetro, l'acciaio, la sorprendente finitura Fenix formano una scelta di ingredienti di primissima qualità da inserire nella vostra cucina.

Just like when preparing a dish, the kitchen design wants fantasy, rigor and good ingredients, sometimes traditional and sometimes unusual. We added finishes that could be combined with each other and create new and unexpected results.

Cement, stone, ceramics, glass, steel and the surprising Fenix finish form a selection of top quality ingredients for your kitchen.

sistema **mediterraneum acciaio_steel**

La finitura acciaio nelle versioni Scotch brite e Anticato sono disponibili per realizzare ante a 90° e 30° oltre che top, schienali e fianchi.

La lucentezza della versione Scotch brite e la leggera mano vintage di quella anticata sono ideali da accostare con legno, laccato e materiali speciali.

The steel finish for the Scotch Brite and Anticato versions are made to support doors at 90° and 30°, as well as tops, backs and sides.

The gleam of the Scotch Brite version and the light, vintage quality of the Anticato version are ideal for combination with wood, lacquered and special materials.









rovere naturale nodato_ knotted natural oak





sistema **mediterraneum fenix**

La finitura Fenix propone un materiale sorprendente. Bellissimo al tatto, resistente a graffi e usura, totalmente sicuro per utilizzo e igiene per la sua caratteristica antibatterica.

In quattordici tonalità e textures decorative può essere utilizzato per ante, tops e schienali.

Ideale l'accostamento con cemento, pietra e acciaio.

The Fenix finish offers a surprising result. Beautiful to the touch, resistant to scratches and wear, totally safe for use and hygiene due to its antibacterial characteristics.

Fourteen shades and decorative textures can be used for doors, tops and backs.

The perfect combination of cement, stone, and steel.











Fenix Zinco_Zinco Fenix



Acciaio_ steel



Cemento_Concrete

sistema **mediterraneum fenix**

Disponibile in quattordici tonalità e textures decorative, la finitura Fenix può essere utilizzata per ante, tops e schienali con bellissimi accostamenti con cemento, pietra e acciaio. La finitura Fenix propone un materiale innovativo, bellissimo al tatto, resistente a graffi e usura, totalmente sicuro e igienico per la sua caratteristica antibatterica.

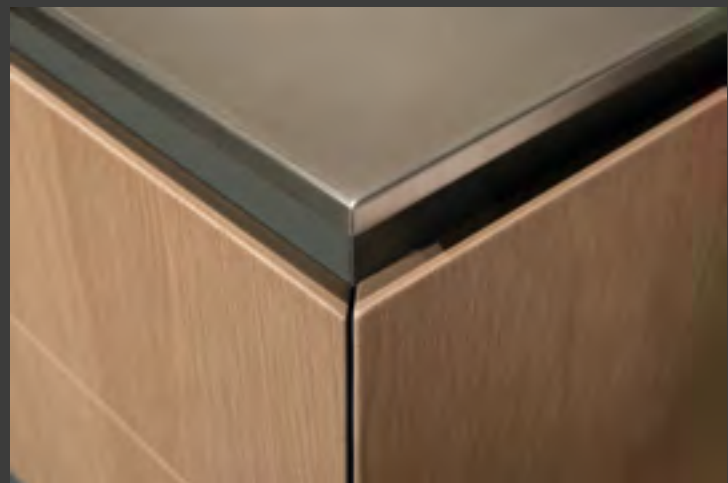
Fenix finishing is available in fourteen shades and decorative textures and can be used for doors, tops and backs with combination of cement, stone, and steel.

The Fenix finish offers a innovative result, beautiful to the touch, resistant to scratches and wear, totally safe for use and hygiene due to its antibacterial characteristics.









sistema **mediterraneum** pietra_stone

La selezione materia si presenta con una serie di superfici estremamente variegata.

In queste pagine la pietra Grey interpreta un elemento monolitico di grande fascino.

La mano delicatamente materica della finitura rovere Tortona la rende una scelta decisamente contemporanea.

The materia selection is presented with a series of extremely varied surfaces. In these pages the Grey stone interprets a monolithic element of great charm. The gently textured of Tortona oak finishing makes it a decidedly contemporary choice.









Pietra Grey_Grey stone

Rovere Tortona_Tortona oak

Alluminio bronzato_bronzed aluminium

sistema **mediterraneum** cemento_concrete

La finitura terre/cemento è una soluzione di grande impatto ma anche di praticità. Con la sua speciale finitura la superficie si presenta materica al tatto ma estremamente resistente alle infiltrazioni e alle macchie.

In quattro bellissime tonalità si accosta con i legni e le laccature di tutto il sistema Mediterraneo.

The terre/concrete finish is a solution of both great impact and practicality. With the special quality of finishing, the surface area presents material that is pleasant to the touch but extremely resistant to spills and stain.

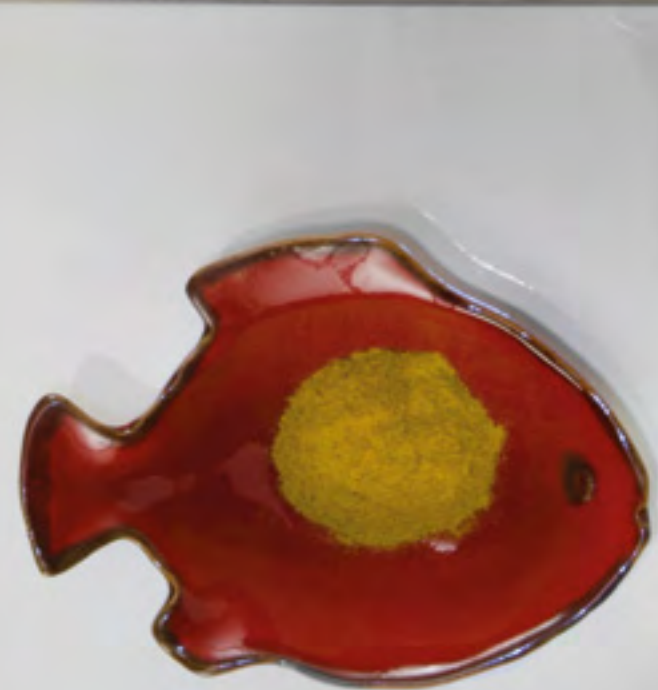
In four beautiful shades, it combines the woods and lacquering of the whole Mediterraneo system.







collezione terre colore tuscania_terre collection, tuscania version



laccato bianco opaco_matt lacquered white



sistema **mediterraneum** metal luxury

Riflessi sorprendenti, bagliori mutevoli riempiono l'ambiente di una luce dorata e calda senza essere invadente. La finitura leggermente pennellata e lucida è disponibile nei colori bronzo, platino e peltro, con un raffinato accostamento con i legni e le pietre.

Hot, golden light creates an ambient filled with unexpected reflections and moody brilliance without being intrusive.

The glossy finish, slightly accented by brush strokes, is available in bronze, platinum and pewter with a refined juxtaposition of the wood and the stones.







laccato metallico Platino_Platino metallic lacquered



laccato metallico Peltro_Peltro metallic lacquered

laccato metallico Bronzo_Bronzo metallic lacquered

materia

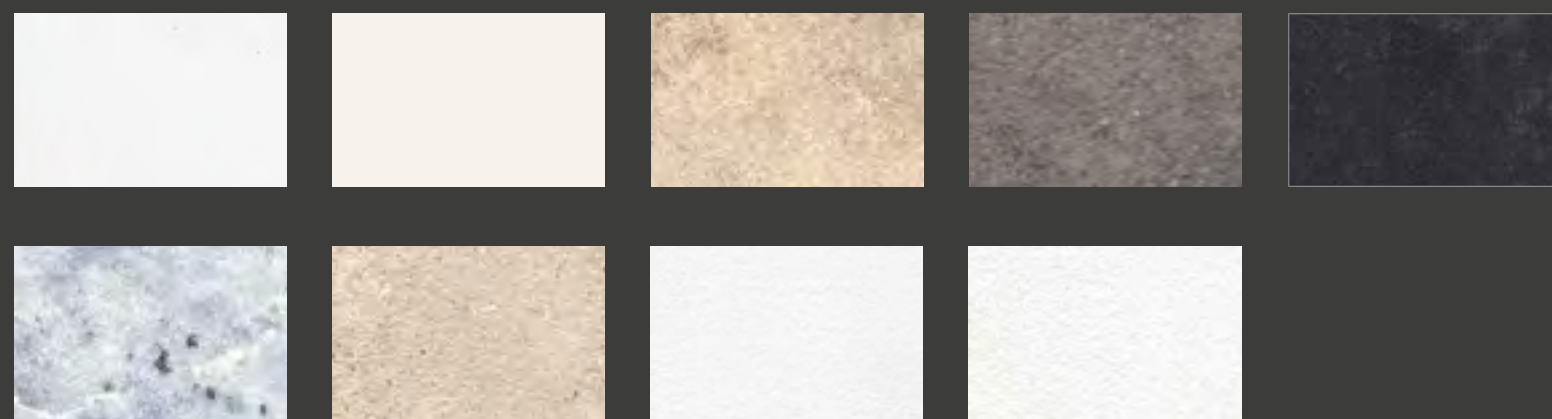
fenix, unicolor, laccati metallici, ceramica, vetro, terra, cemento, bronzo, pietra

La collezione Materia comprende una vasta selezione di materiali diversi che combinati creano ambienti di grande personalità. Fenix, unicolor, pietre naturali, ceramica, vetro, acciaio, laccati metallici, terra e cemento sono gli ingredienti per sviluppare un nuovo concetto di cucina. The Materia selection contains a selection of very different materials that can be combined to create an environment with a strong personality. Fenix, unicolor, natural stone, ceramic, glass, steel, metallic lacquered, terra and concrete are all amazing ingredients for developing a concept kitchen.

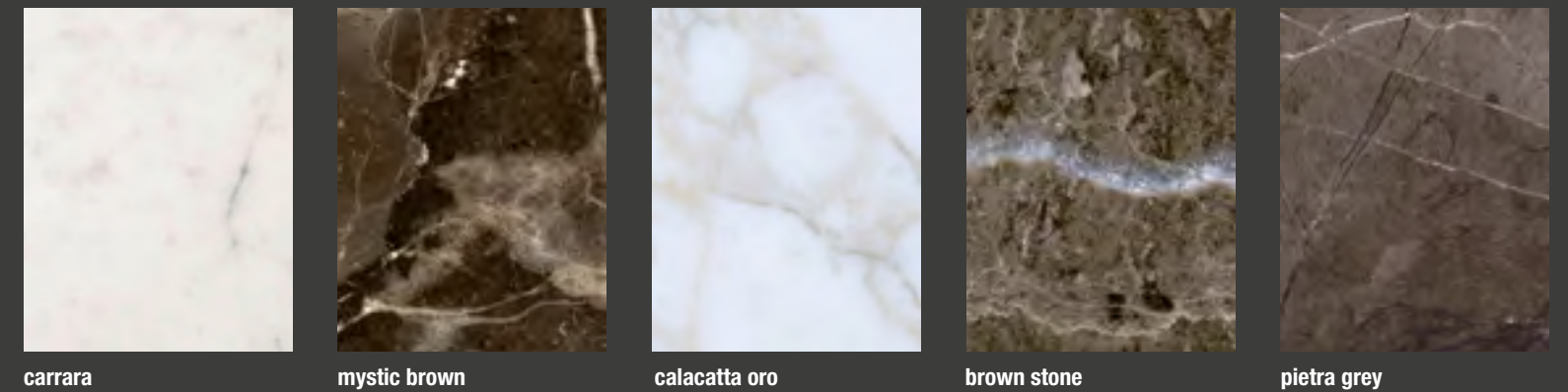
fenix



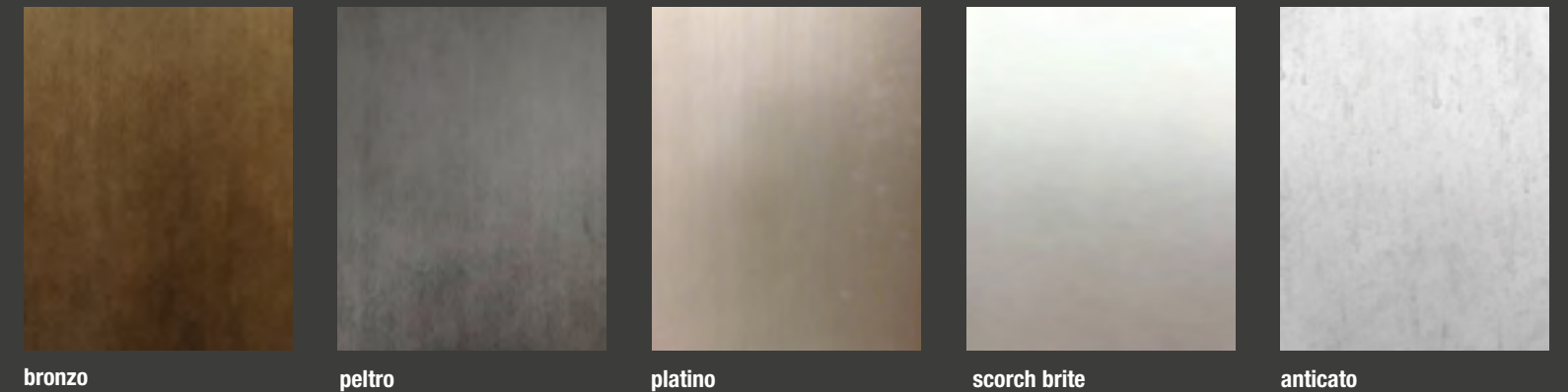
unicolor



pietra naturale_ natural stone



laccati metallici_ lacquered metal

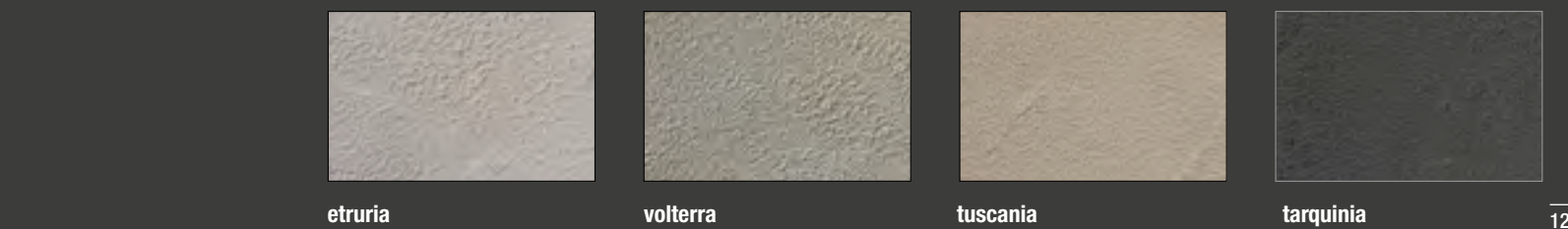


acciaio_ steel

terre



cemento_ concrete





pigmento

La scelta del colore, puro o accostato a legni e materiali diversi, fa parte della personalizzazione di un ambiente.

Per la cucina, vero cuore pulsante della casa, denota la personalità di chi vi abita.

Per questo abbiamo scelto una gamma vastissima di laccati e melaminici.

Per il laccato oltre a lucido e opaco, l'elegantissimo soft-touch realizzato con doppio passaggio di verniciatura per una migliore resistenza e un tocco davvero vellutato.

The choice of color, pure or matching with different woods and materials, contributes to the personality of an environment.

The kitchen, the true heart of the home, shows the personality of those who live there. That is why we have chosen a very wide range of lacquered and lacquer melamine coatings. For the glossy and matte lacquered finishes, the elegant soft touch is achieved with double pass coating for better resistance and a very velvety feel.



sistema **mediterraneum** laccato_lacquered

Un ambiente dove il bianco gioca la parte da protagonista, scaldato dai bagliori del profilo sottotop e dello zoccolo in alluminio bronzato.

La boiserie attrezzata in rovere naturale diviene un elemento di calore e completamento con l'inserimento di pensili laccati con apertura a vasistas.

An environment where white plays the lead role, warmed by the glow of the undermount profile and the base in bronzed aluminum.

The paneling outfitted with natural oak delivers an aspect of warmth and is completed by the inclusion of lacquered cabinets with flap openings.







Laccato bianco opaco_matt white lacquered



rovere naturale fiammato spazzolato_brushed flamed natural oak



laccato metalico bronzo_bronze metallic lacquered

alluminio bronzato_bronzed aluminium



sistema **mediterraneum** laccato_lacquered

Una selezione ampia e raffinata di colori laccati, dal sorprendente liquid metal al laccato classico da declinare in tre finiture: opaco, lucido e soft touch, per interpretare la cucina come ambiente da vivere e presentare. Vero cuore di una casa che ama l'eleganza e l'originalità. Disponibile una vasta gamma di colori.

A wide selection of colors and refined lacquers in three finishes: matte, glossy and soft touch, and liquid metal for a kitchen designed as an environment for living and presentation.

The true heart of a home that loves elegance and originality. Large range colors available.











rovere visone spazzolato_brushed mink oak



vetro laccato_lacquered glass

laccato metallico bronzo_bronze metallic lacquered

sistema **mediterraneum** laccato_lacquered

Composizione di vuoti e pieni, contrasto di elementi a giorno o con anta in varie misure che si intersecano incorniciati da distanziali verticali e orizzontali in alluminio bronzato. Per creare uno spazio che esce dalla cucina e crea un ambiente dalla forte personalità.

Composition of solids and voids, contrast of open elements or with doors in various dimensions that are framed by intersecting vertical and horizontal spacers in bronzed aluminum. To create a space that goes beyond the kitchen and create an environment with a strong personality.









sistema **mediterraneum** decor

Estrema eleganza per tonalità, materiali e volumi usati in una composizione che accosta sapientemente il rovere Tortona, la ceramica effetto bianco Carrara striato elegante e il piacevolissimo laccato soft touch nella versione decor verticale.

Le linee del decoro delle ante riprendono quelle della boiserie verticale dove si innestano i pensili chiusi e a giorno.

Extreme elegance in the tones, materials and volume used in a composition that expertly combines Tortona oak, ceramics Carrara effect with an elegant white-striped, and pleasing soft-touch lacquer decor that is vertically arranged.

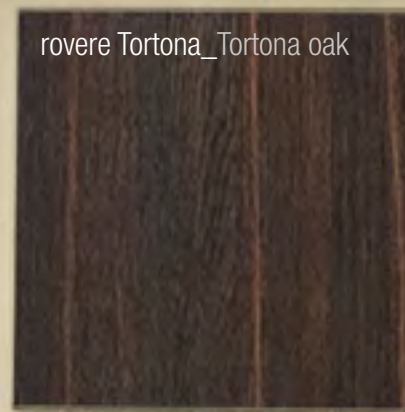
The decor lines on the doors echo those of the vertical wall panels where the stowaway cabinets are inserted.











sistema **mediterraneum** decor

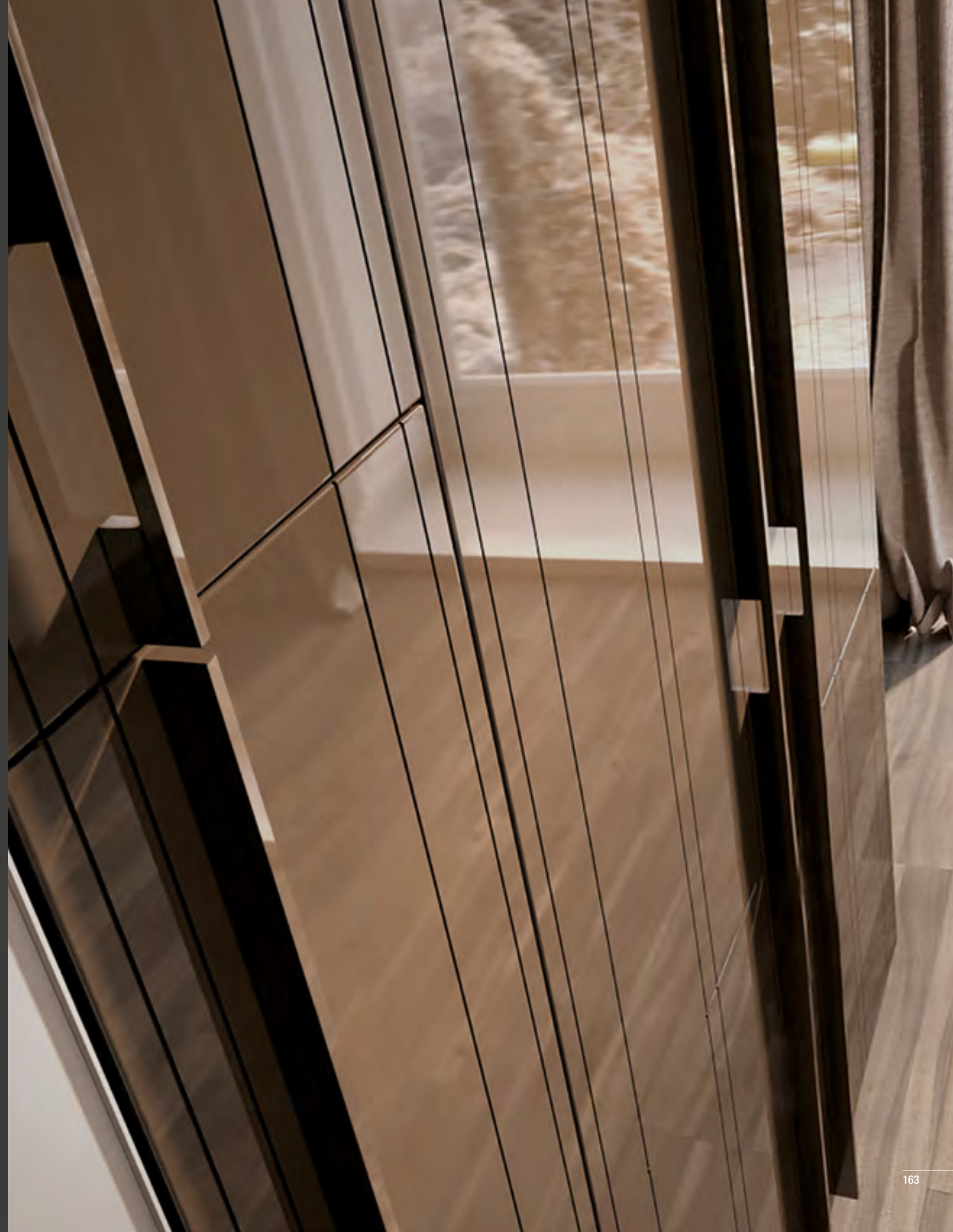
Sulle ante laccate è possibile inserire un semplice ma elegante decoro formato da sottili fresature. Le linee inseriscono una vibrazione di luce sulla superficie laccata e proseguono sul bordo dell'anta.

In questa composizione il laccato colore moka con maniglie e gola laccate in tinta.

It is possible to add a simple but elegant finely milled decoration to the lacquered door.

The lines on the door add the movement of light to the lacquered surface.

In this composition, mocha lacquer with handles and matching lacquered paneling.











sistema **mediterraneum** decor

Un raffinato ed esclusivo decoro fa vibrare la superficie laccata delle ante dell'armadiatura complanare che racchiude molte funzionalità: frigo, forno, lavanderia, cassetti e ripiani estraibili.

Il decoro gioca con il lucido e l'opaco per far risaltare senza essere invadente un disegno ad ampie volute qui utilizzato su laccato colore crema e accostato con top e schienali in vetro nero lucido.

A refined and exclusive design vibrates the lacquered surface of the doors of the coplanar wardrobe, which embodies many features: fridge, oven, laundry, drawers and pull-outs.

The decoration plays with glossy and opaque to accentuate a drawing large swirls used on cream-colored lacquer and juxtaposed with top and back panels with a glossy black glass without being intrusive.







sistema **mediterraneum** technical surface

La versione melaminico monolaccato lucido propone la sua estrema praticità in cinque bellissime nuance: bianco, tortora, fango e avorio.

La finitura vellutata e piacevole al tatto lo rende una proposta da accostare piacevolmente a essenze o materiali effetto legno per creare soluzioni di grande eleganza.

The melamine single-side lacquered version, offers its extreme practicality in five gorgeous colors: white, avorio, fango e tortora.

The velvety finish that is pleasant to the touch makes proposes to combine wood essences or wood-effect materials to create solutions of great elegance.







pigmento

Laccato, melaminico, technical surface

La collezione Pigmento propone la gamma dei colori, a partire dalle laccature declinate nelle finiture opaco, lucido e soft touch, fino ai liquid metal e ai laminati, pratici e brillanti. The Pigmento collection offers a range of colors, beginning with lacquer, including opaque, glossy and soft touch finishes, all the way to the practical and brilliant liquid metals and laminates.

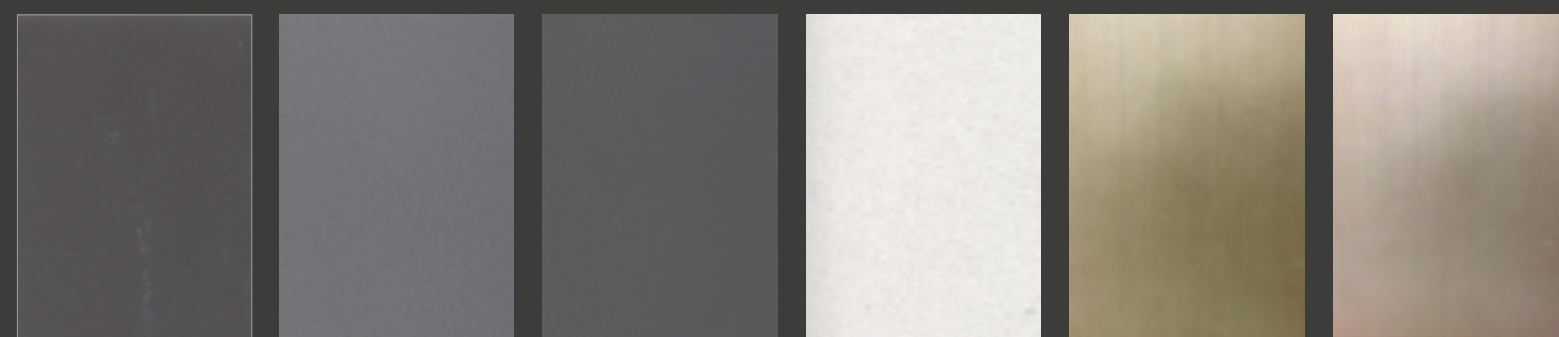
laccato opaco, lucido e soft touch_ matt, glossy lacquered and soft touch



laminato opaco bordo laminato in tinta_ matt laminated with matched laminated edge

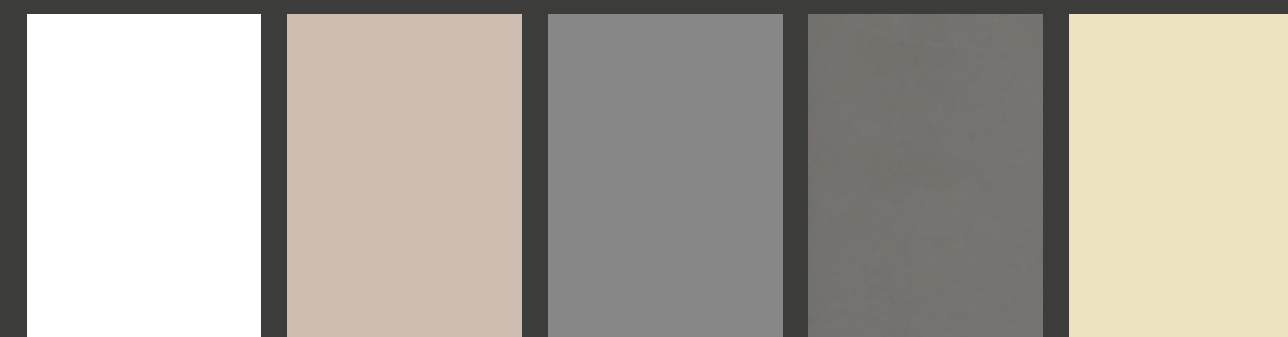


laccato liquid metal opaco e lucido_ matt and glossy liquid metal lacquered



Fumo di Londra Grigio Nevada Mercurio Perla Palladio Oro

melaminico supermatt_ supermatt melamine



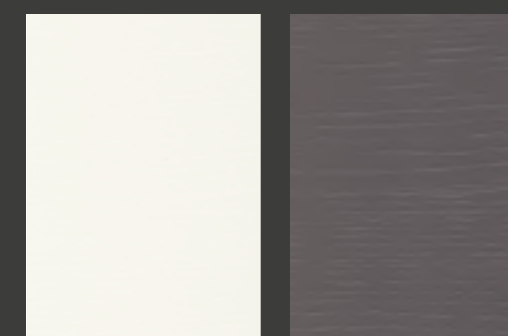
Bianco Supermatt Greige Supermatt Basalto Supermatt Grigio 756 Avorio 624

monolaccato lucido interno opaco in tinta_ glossy single-side lacquered internal matching matt



U001 Bianco U002 Avorio U004 Tortora U005 Fango

melaminico poro aperto_ open pore melamine



Bianco Visone



vitrum

La sezione vitrum identifica materiali come il vetro, la ceramica o il marmo generalmente utilizzati nell'arredo cucina come top o piani di lavoro. Abbiamo invece voluto contaminare anche le superfici verticali delle ante con sottili lastre di marmo, ceramica decorata e vetro laccato montate su strutture in metallo finitura acciaio o bronzato.

La versione Cristallo propone invece il vetro laccato lucido o acidato montato su un pannello in melaminico nei colori bianco, greige e nero poro aperto.

The Vitrum section identifies materials such as glass, ceramics, or marble generally used in kitchen outfitting for counter tops or work spaces. Instead, we wanted to taint the doors vertical surfaces with thin slabs of marble, decorated ceramics, and lacquered glass mounted on metal frames in bronze or stainless steel finish.

The Crystal version instead proposes glossy lacquered glass or etched lacquered glass mounted on an melamine panel in white, greige and black open pore.

sistema **mediterraneum** cristallo

Il vetro laccato declinato in una nuance delicatissima esaltata dalla finitura satinata che si accosta al top in vetro laccato lucido e a dettagli in metallo bronzato per zoccoli, gole e distanziali verticali e orizzontali.

Una soluzione di grande raffinatezza che non dimentica la praticità di un materiale estremamente resistente come il vetro.

The lacquered glass, offered in a delicate shade and enhanced by a satin finish, comes together with a glossy lacquered glass top and metallic bronze details on the socle, groove, and the vertical and horizontal spacers. A well-refined solution that does not overlook the practicality of an extremely resistant material such as glass.







alluminio bronzo_bronze aluminium

rovere visone_visone oak

vetro laccato_lacquered glass



sistema **mediterraneum** cristallo

Il vetro laccato colore greige vibra nella declinazione fra lucido e satinato accostandosi perfettamente al legno rovere Tortona utilizzato nella boiserie attrezzata con mensole in cristallo. Un elemento base alto 34 cm si inserisce con una profondità maggiore per creare movimento in una composizione contenuta ma piena di personalità.

The glass lacquered greige vibrates in declination between glossy and satin, perfectly matching the Tortona oak used in the paneling with crystal shelves.

A base element cm 34 height with an upper depth is inserted to create movement in a composition that is contained yet full of personality.







sistema **mediterraneum** cristallo

La lucentezza del vetro lucido o la mano vellutata della versione satinata si declinano nella vasta gamma colori Scic per proporre una cucina di grande impatto estetico ma anche di notevole praticità.

La struttura disponibile nella versione bianco, greige e nero poro aperto è coordinata con il supporto delle ante finite frontalmente con una lastra di cristallo laccato lucida o satinata.

Per creare soluzioni di fascino contemporaneo.

The shine of glossy glass or the velvety texture of the satin-finish version are presented in the vast Scic colour range to propose a kitchen of great aesthetic impact which is also extremely practical.

The structure is available in white, greige and black open pore, and is coordinated with the support of the doors, the fronts of which are completed with a sheet of lacquered glass in either a gloss or satin finish. To create solutions of contemporary charm.







sistema **mediterraneum vetro_glass**

Una tonalità originale e luminosa, ideale per una cucina dal gusto giovane e contemporaneo.

Il color melograno laccato viene utilizzato per ante e schienale fra base e pensile, per introdurre una gioiosa nota di colore.

Il vetro lucido laccato è montato su telaio in alluminio bronzato.

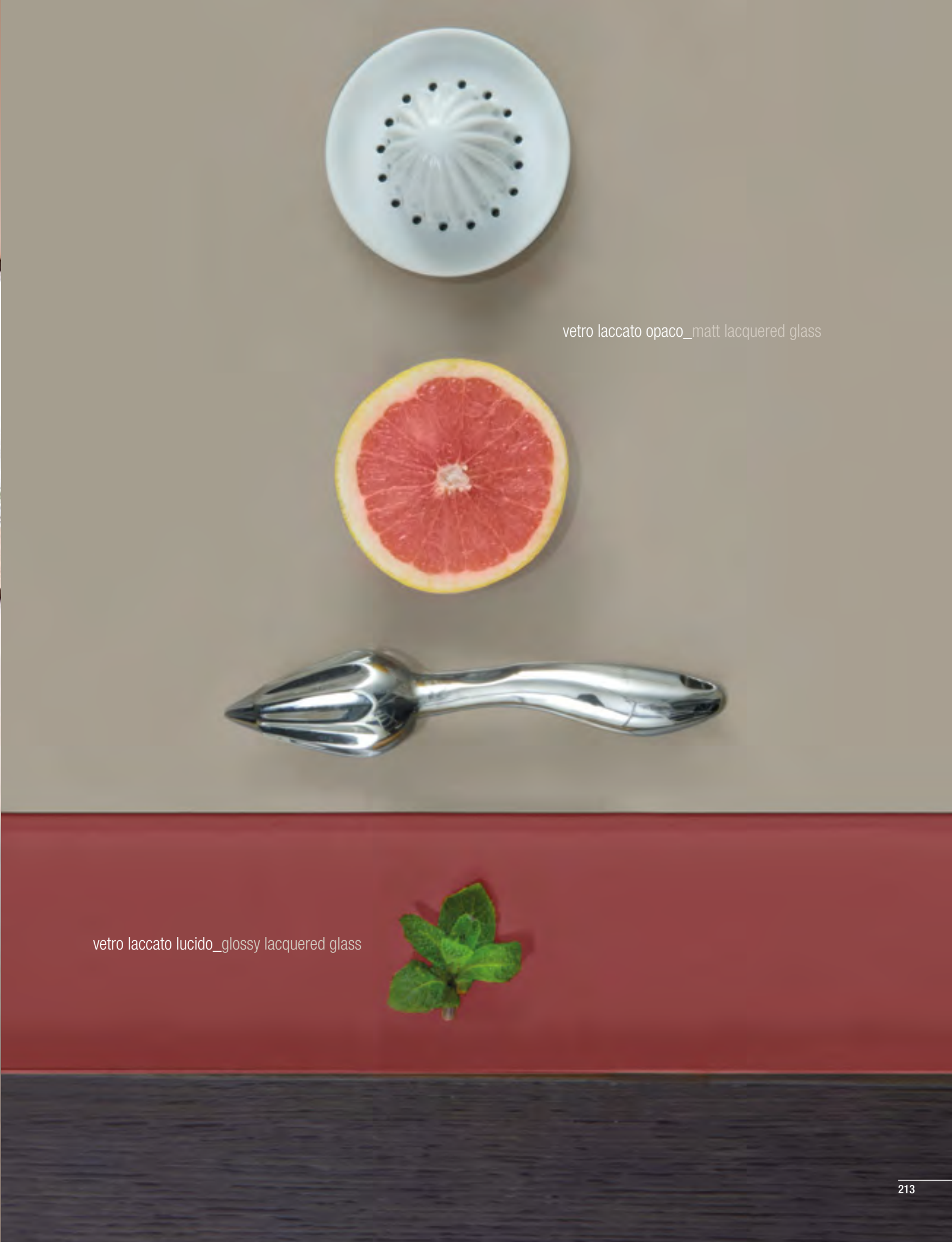
A bright and original shade, ideal for a young and contemporary kitchen.

The lacquered melograno colour is used for doors and splash panel between the base units and wall cabinets, to introduce a joyous note of colour.

Glossy lacquered glass is mounted onto bronzed aluminum frame.







vetro laccato opaco_matt lacquered glass

vetro laccato lucido_glossy lacquered glass

sistema **mediterraneum** ceramica/pietra_ceramic/stone

Da accostare al laccato o al legno, le ante rivestite in pietra o marmo presentano una nota preziosa e naturale, che funge da raccordo al tradizionale utilizzo di questi materiali per top e schienali.

È possibile utilizzare ceramiche con decoro Carrara o Calacatta oro su telaio alluminio per ottenere l'effetto marmo su grandi superfici.

Matched with lacquer or wood, the doors covered in stone or marble offer a special and natural touch, which acts as a link to the traditional use of these materials for tops and backs.

It is possible to use ceramics with Carrara or Calacatta gold decor on an aluminum frame to achieve the marble effect on larger surfaces.











sistema **mediterraneum** ceramica_ceramic

Soluzione sorprendente, quella con le ante con telaio in alluminio bronzato e pannello in ceramica di 3 mm disponibile in quattro versioni.

La versione ceramica oxide moro su telaio bronzato presenta le gradevoli tonalità del corten e un delicato rilievo materico.

A surprising solution with the doors with bronze aluminum frames and a 3 mm ceramic panel. available in four versions.

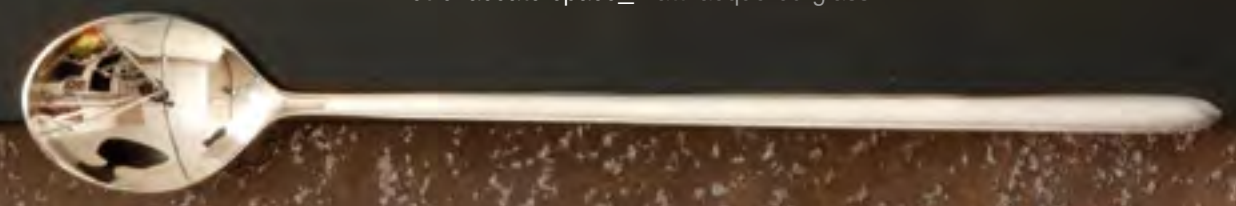
The dark ceramic oxide version on a bronze frame features the pleasing corten shade and a delicate material relief.







vetro laccato opaco_matt lacquered glass



ceramica oxide moro_dark oxide ceramic



alluminio bronzato_bronzed aluminium

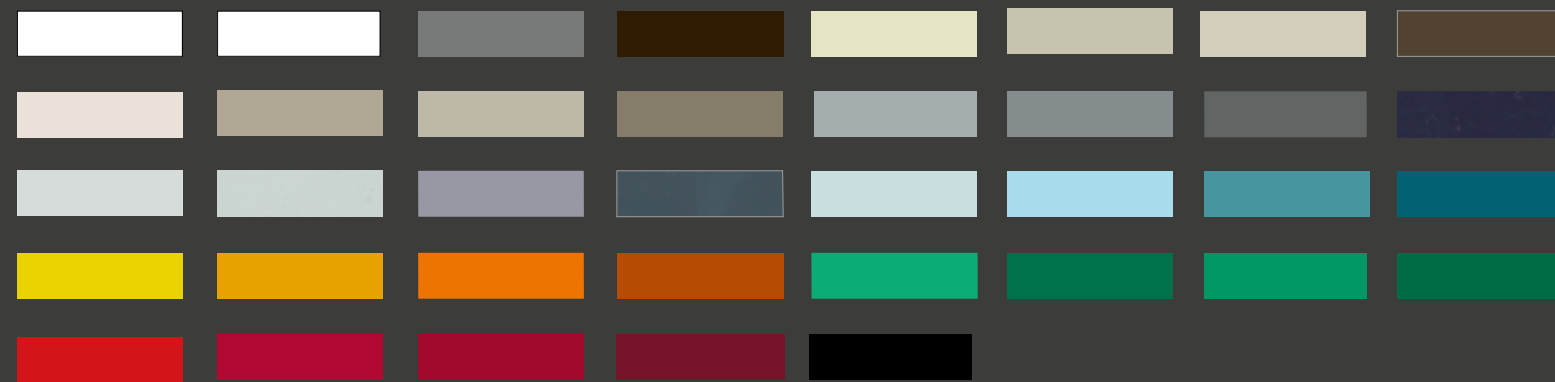


vitrum

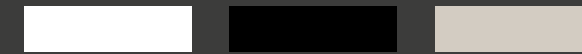
vetro laccato lucido e acidato, specchio riflettente e ceramica_glossy or etched lacquered glass, reflective mirror and ceramic

Vitrum nella versione vetro laccato montato su melaminico bianco, greige o nero poro e nella versione Ceramica montata su telaio alluminio o finitura acciaio.
Vitrum in lacquered glass version applied on white, greige or black pore melamine and in ceramic version applied on aluminium or steel finishing frame

vetro laccato lucido o acidato_glossy or etched lacquered glass



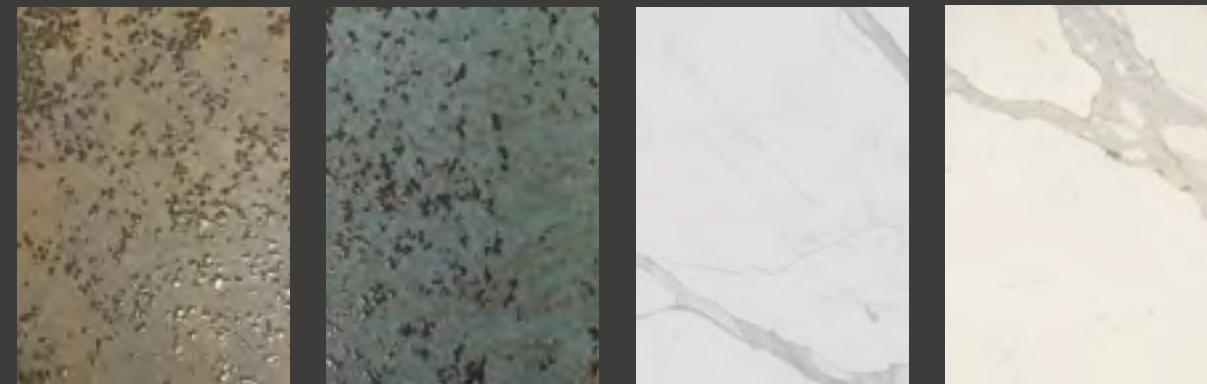
Pannello in vetro laccato montato su supporto in melaminico bianco nero e greige
Lacquered glass panel applied on white, black or greige melamine support.



Pannello in vetro laccato o specchio riflettente montato su telaio in alluminio bronzato o finitura acciaio
Lacquered glass panel or reflecting mirror applied on bronzed aluminium or steel finishing frame



ceramica_ceramic



oxide moro

oxide nero

carrara

calacatta oro

Le finiture ceramica sono montate su telaio in alluminio bronzato o finitura acciaio.
Ceramic finishings are applied on bronzed aluminium or steel finishing frame.

Telaio in alluminio bronzato o finitura acciaio
Bronzed aluminium or steel finishing frame





company profile

Nel 2063 avremo cento anni.
Abbiamo iniziato presto la nostra avventura nel mondo delle cucine componibili, progettando e proponendo soluzioni innovative spesso in anticipo sui tempi. Siamo fatti così, abbiamo l'orgoglio di essere nati negli anni '60 e di progettare le cucine del futuro.

In 2063 we will be one hundred years old.
Our adventure in the world of modular kitchens has started early, designing and proposing innovative solutions often ahead of the times. That is how we are, we are proud to have been born in the sixties and to design the kitchens of the future.

progettiamo
le nostre cucine
pensando al futuro

We design our kitchens
thinking ahead

Con una innovativa copertura di 70.000 mq di pannelli fotovoltaici siamo i primi in Italia ad utilizzare il sole come fonte energetica esclusiva per produrre le nostre cucine.

Una potenza di 5000 kWp ed una produttività di 5.600.000 kWh all'anno ci permettono di ottenere un risparmio annuo di 3.000.000 kg di anidride carbonica.

Produciamo le nostre cucine, rigorosamente a basso contenuto di formaldeide, nel pieno rispetto della normativa in materia di salute e sicurezza sul lavoro, con particolare attenzione alle regole ambientali, utilizzando legname proveniente da foreste soggette a riforestazione e secondo un processo produttivo che crea cucine totalmente riciclabili.

With an innovative array of photovoltaic panels measuring 70,000 square metres, we are the first in Italy to use the sun as the only source of energy to manufacture our kitchen furniture.

A power of 5000 kWp and a productivity of 5,600,000 kWh per year make it possible for us to save 3,000,000 kg of carbon dioxide on a yearly basis.

We manufacture our kitchens in full compliance with the health and safety at work regulations, paying special attention to environmental laws, using wood harvested in areas subject to reforestation and adopting a production process that yields entirely recyclable kitchens.

costruiamo
le nostre cucine
con la luce
del sole

we build
our kitchen
with sunlight



scic milano durini, 19

Il nuovo punto di osservazione sul design in cucina.

Il prestigioso showroom Scic, in una delle vie più esclusive del mondo propone in uno spazio esteso e suggestivo le più ricercate soluzioni di design in cucina.

The new italian kitchen observation point.

The brand new Scic showromm, on one of Milan's most exclusive streets, presents the original Scic vision of the kitchen world in a large and evocative display area.



scic format

Una rete di punti vendita qualificati e selezionati dove la gamma e la qualità che da sempre contraddistinguono Scic trovano la giusta cornice di competenza e cortesia.

A network of qualified and selected points of sale, where the range and quality that sale points always characterised Scic find the perfect setting of expertise and courtesy.

scic nel mondo

L'immagine Scic nel mondo rappresenta, eleganza, design e alta qualità made in Italy.

Dalle maggiori capitali europee a lontani luoghi esotici, Scic porta il suo marchio nelle case e nelle strutture più prestigiose del mondo.

The Scic world image represents elegance, design and high quality made in Italy.

From major European capitals to exotic far-away places, Scic takes its brand into the most prestigious houses and structures in the world.

scic contract



Le immagini e i colori dei prodotti
stampati nel catalogo sono puramente
indicativi

The images and the colours printed in
this catalogue are purely for information

 **SCIC**
Cucine d'Italia

SCIC SpA - Via Cremonese, 135/A
43126 VIAROLO (Parma) Italy
tel. 0521/6655 (15 linee ISDN)
fax 0521/665566 r.a.
staff@scic.it **scic.it**