

Nuage

Nuage è la nuova collezione Tagina che riporta agli antichi splendori il bagno classico-elegante reinterpretato con uno stile unico e attuale. Forme morbide e superfici soffici creano un'armonia decorativa calda e avvolgente. Unico nel panorama ceramico per versatilità d'impiego e tecnica di realizzazione è il bordo cavo, un pezzo speciale che realizza soluzioni di continuità ceramica tra pavimento e rivestimento. Disponibile nelle versioni "Luxury" e "Light", in un'ampia gamma di fondi, decori e pezzi speciali i quali, sapientemente combinati tra loro, permettono di spaziare da un ambiente classico fino alla composizione moderna. La versione "Luxury" suggerisce maestose e sontuose atmosfere classiche attraverso splendidi e preziosi decori aurei.

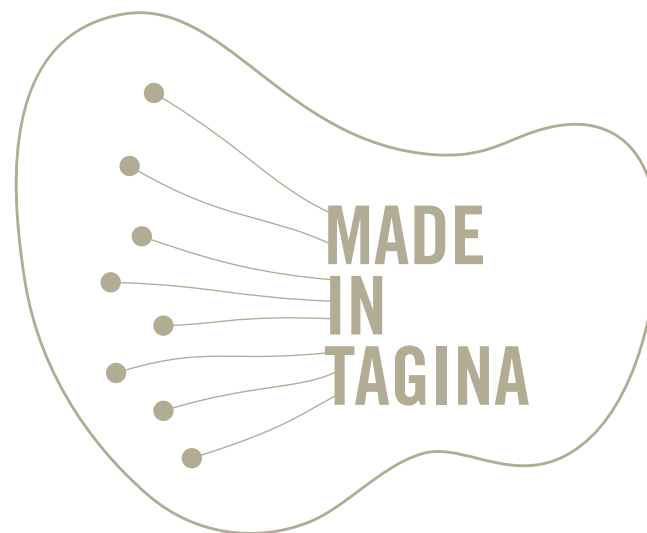
Nuage is the new Tagina collection that brings back to the ancient splendour the classical-elegant bath reinterpreted with a unique and present style. Soft shapes and surfaces create a warm and surrounding decorative harmony. Unique in the ceramic outline for versatility of employment and technical manufacture is the hollow border, a special piece that makes uninterrupted ceramic solutions between floor and wall. Available in the "Luxury" and "Light" versions, in a wide range of floors, decors and special pieces which, cleverly combined among them, allow to range from a classical environment as to modern composition. The "Luxury" version suggests sublime and magnificent classical atmospheres through wonderful and precious golden decors.

nuage

light

luxury

Crème



/ Crème 30,5x92 fondo arabesque
6x92 bordo bombato
7x30,5 listello nuage
30,5x92 medaglione calici acanto
30,5x92 arabesque righe







/ Crème 30,5x30,5 f/do nuage gres
15x30,5 zoccolo
30,5x92 fondo
30,5x92 arabesque righe
30,5x92 medaglione calici acanto
30,5x92 f/do arabesque
7x30,5 listello nuage
6x92 bordo bombato
comp. lavabo nuage pz 21
15x30,5 cornice fotofera
5,5x92 bordo cavo



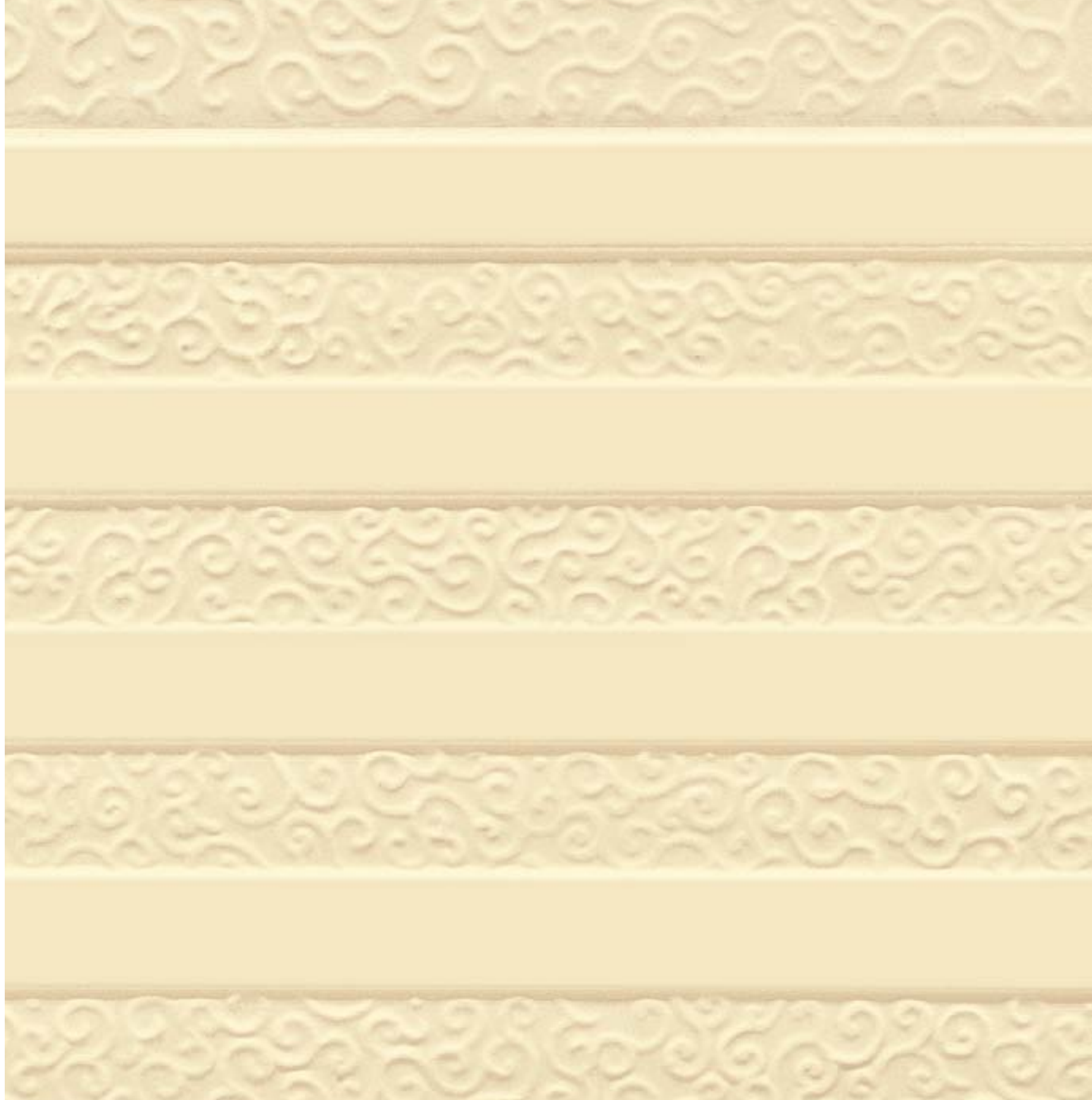
/ Crème 30,5x30,5 f/do nuage gres
15x30,5 zoccolo
30,5x92 fondo
30,5x92 arabesque righe
30,5x92 medaglione calici acanto
30,5x92 f/do arabesque
7x30,5 listello nuage
4x92 listello bombato

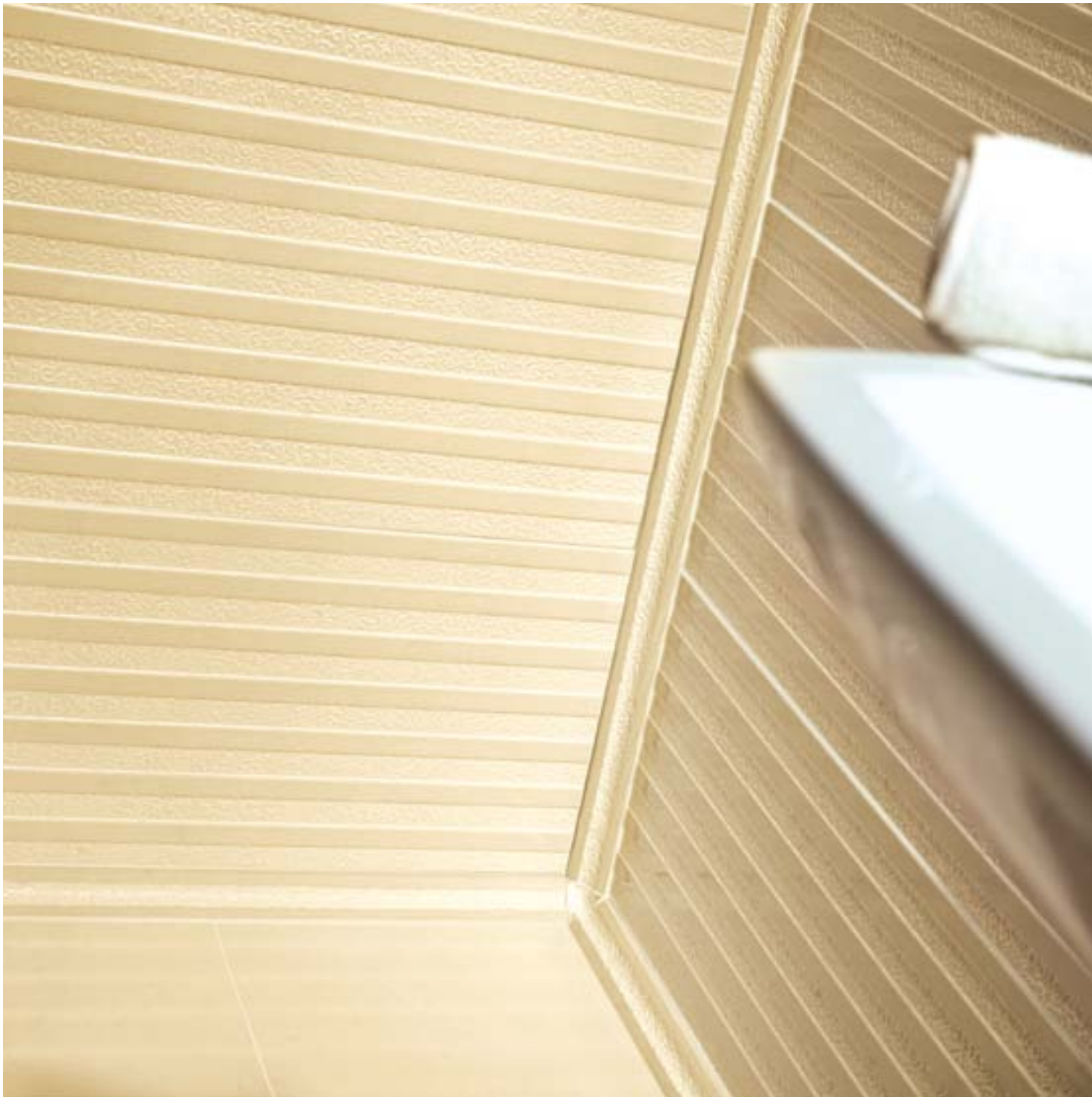


/ Crème 30,5x92 fondo
30,5x92 arabesque righe
30,5x92 med. calici acanto
15x30,5 c. fotofera
6x15 raccordo c. fotofera bordo bombato
6x92 bordo bombato



/ Crème 30,5x92 arabesque righe





/ Crème 30,5x30,5 fondo gres
30,5x92 arabesque righe
5,5x92 bordo cavo
5,5x5,5 ang. Bordo cavo 3 vie.



/ Crème 30,5x30,5 fondo nuage gres
5,5x92 bordo cavo
5,5x5,5 ang. bordo cavo a 3 vie
3,5x5,5 spig. bordo cavo a 3 vie
30,5x92 arabesque righe
30,5x92 arabesque rilievo

/ Crème 30,5x92 fondo
30,5x92 arabesque righe
30,5x92 arabesque rilievo
5,5x92 bordo cavo









/ Crème 30,5x30,5 30,5x92 fondo
30,5x92 arabesque righe oro
30,5x92 medaglione calici acanto oro
5,5x92 bordo cavo oro
4x92 listello bombato oro
7x30,5 listello nuage
7x7 ang. listello nuage a 2 vie
15x30,5 zoccolo oro
comp. lavabo nuage oro

/ Crème 30,5x30,5 fondo nuage gres
30,5x92 arabesque righe oro
30,5x92 med. calici acanto oro
5,5x92 bordo cavo oro
4x92 listello bombato oro
15x30,5 c. fotofera oro
6x15 spig. cornice fotofera oro





/ Crème 30,5x30,5 fondo nuage gres
15x30,5 zoccolo oro
30,5x92 arabesque righe oro
30,5x92 med. calici acanto oro
5,5x92 bordo cavo oro
4x92 listello bombato oro
15x30,5 c. fotofera oro
6x15 spig. cornice fotofera oro
7x30,5 listello nuage oro
7x7 ang. listello nuage oro a 2 vie
comp. lavabo nuage oro





/ Crème 30,5x92 arabesque righe oro









/ Crème 30,5x92 fondo
30,5x92 arabesque righe oro
30,5x92 arabesque righe creme
5,5x92 bordo cavo oro
5,5x5,5 ang. bordo cavo a 3 vie
5,5x5,5 spig. bordo cavo
4x92 listello bombato oro
4x4 spig. listello a 3 vie

/ Crème 30,5x92 arabesque righe oro
30,5x92 arabesque righe crème
30,5x92 arabesque rilievo
4x92 listello bombato oro







/ Crème 30,5x92 arabesque righe oro
30,5x92 arabesque righe crème
30,5x92 arabesque rilievo
4x92 listello bombato oro



/ Crème 30,5x92 fondo
30,5x92 arabesque righe oro
30,5x92 arabesque righe creme
5,5x92 bordo cavo oro
5,5x5,5 ang. bordo cavo a 3 vie
5,5x5,5 spig. bordo cavo
4x92 listello bombato oro
4x4 spig. listello a 3 vie

il genio di un pezzo unico, per tante funzioni

the genius of a unique piece, for many purposes





■ Preparazione preventiva della parete ad angolo
Preventive preparation of the corner wall



Bordo Cavo Oro
5,5x92 cm
6SD**BC



Bordo Bombato Oro
6x92 cm
6SD**BB

● I raccordi evidenziati
possono essere realizzati
con i seguenti pezzi:

- bordo bombato 6x92 cm
- bordo cavo 5,5x92

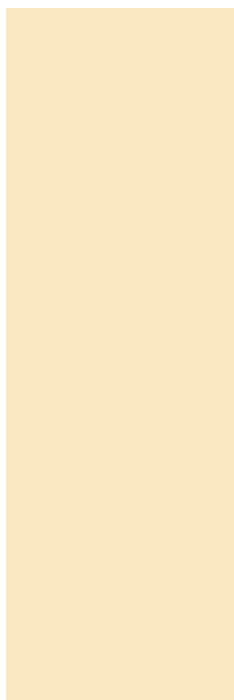
The highlighted connections
can be made with
the following pieces:

- bordo bombato 6x92 cm
- bordo cavo 5,5x92

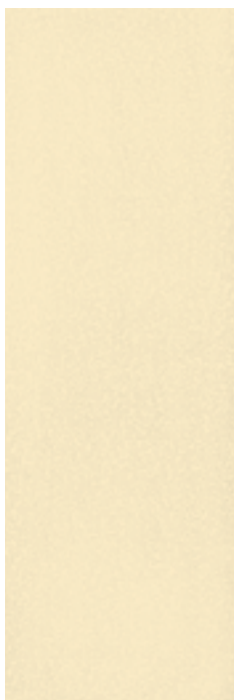
crème/oro

> colori - Crème **A9**
Oro **42**

> **fondo crème**
30,5x92 cm - 12"x36"1/4
6SFA939



> **fondo arabesque crème**
30,5x92 cm - 12"x36"1/4
6SFA9FA



> **arabesque rilievo crème**
30,5x92 cm - 12"x36"1/4
6SFA9AR



> **arabesque righe crème**
30,5x92 cm - 12"x36"1/4
6SFA9AG



> **arabesque righe oro**
30,5x92 cm - 12"x36"1/4
6SD42AG



> **medaglione calici acanto crème**
30,5x92 cm - 12"x36"1/4
6SFA9MA



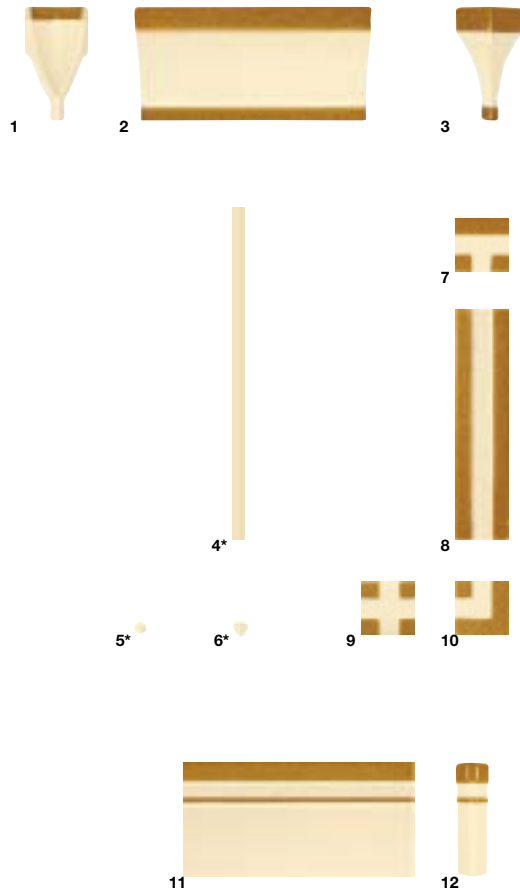
> **medaglione calici acanto oro**
30,5x92 cm - 12"x36"1/4
6SD42MA



> **fondo nuage gres crème**
30,5x30,5 cm - 12"x12"
6SFA930

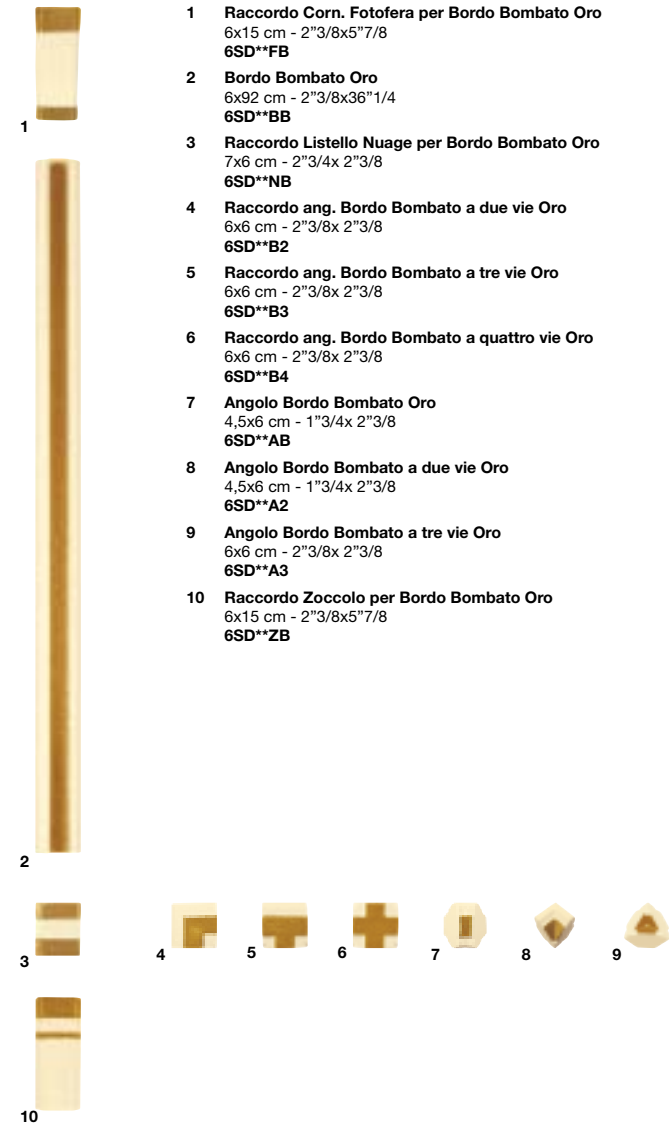


> colori - Crème A9
Oro 42



- 1 **Angolo Corn. Fotofera Oro**
6x15 cm - 2"3/8x5"7/8
6SD**AF
- 2 **Cornice Fotofera Oro**
15x30,5 cm - 5"7/8x12"
6SD**FO
- 3 **Spigolo Corn. Fotofera Oro**
6x15 cm - 2"3/8x5"7/8
6SD**SF
- 4* **Coprifilo Angolare Esterno Crème**
1,5x61 cm - 9/16"x24"3/16
6SDA9CN
- 5* **Spigolo Coprifilo a due vie Crème**
1,5x61 cm - 9/16"x24"3/16
6SDA92V
- 6* **Spigolo Coprifilo a Tre vie Crème**
2,5x1,5 cm - 1"x9/16"
6SDA93V
- 7 **Angolo Listello Nuage a tre vie Oro**
7x7 cm - 2"3/4x2"3/4
6SD**N3
- 8 **Listello Nuage Oro**
7x30,5 cm - 2"3/4x12"
6SD**LN
- 9 **Angolo Listello Nuage a quattro vie Oro**
7x7 cm - 2"3/4x2"3/4
6SD**N4
- 10 **Angolo Listello Nuage a due vie Oro**
7x7 cm - 2"3/4x2"3/4
6SD**N2
- 11 **Zoccolo Oro**
15x30,5 cm - 5"7/8x12"
6SD**ZO
- 12 **Spigolo Zoccolo Oro**
4x15 cm - 1"9/16x5"7/8
6SD**SZ

* Disponibile solo in versione Crème
Available in Crème version only



- 1 **Raccordo Corn. Fotofera per Bordo Bombato Oro**
6x15 cm - 2"3/8x5"7/8
6SD**FB
- 2 **Bordo Bombato Oro**
6x92 cm - 2"3/8x36"1/4
6SD**BB
- 3 **Raccordo Listello Nuage per Bordo Bombato Oro**
7x6 cm - 2"3/4x 2"3/8
6SD**NB
- 4 **Raccordo ang. Bordo Bombato a due vie Oro**
6x6 cm - 2"3/8x 2"3/8
6SD**B2
- 5 **Raccordo ang. Bordo Bombato a tre vie Oro**
6x6 cm - 2"3/8x 2"3/8
6SD**B3
- 6 **Raccordo ang. Bordo Bombato a quattro vie Oro**
6x6 cm - 2"3/8x 2"3/8
6SD**B4
- 7 **Angolo Bordo Bombato Oro**
4,5x6 cm - 1"3/4x 2"3/8
6SD**AB
- 8 **Angolo Bordo Bombato a due vie Oro**
4,5x6 cm - 1"3/4x 2"3/8
6SD**A2
- 9 **Angolo Bordo Bombato a tre vie Oro**
6x6 cm - 2"3/8x 2"3/8
6SD**A3
- 10 **Raccordo Zoccolo per Bordo Bombato Oro**
6x15 cm - 2"3/8x5"7/8
6SD**ZB

crème/oro

> colori - Crème A9
Oro 42

- 1 **Spigolo Listello 3 vie Oro**
4x4 cm - 1"9/16x 1"9/16
6SD**L3
- 2 **Raccordo Spigolo Fotofera per Listello Bombato Oro**
8x15 cm - 3"1/8x5"7/8
6SD**RS
- 3 **Listello Bombato Oro**
4x92 cm - 1"9/16x36"1/4
6SD**LB
- 4 **Raccordo Listello Nuage per Listello Bombato Oro**
7x4 cm - 2"3/4x1"9/16
6SD**RL
- 5 **Raccordo Zoccolo per Listello Bombato Oro**
4x15 cm - 1"9/16x5"7/8
6SD**RZ



- 1 **Raccordo Corn. Fotofera per Bordo Cavo Oro**
5,5x15 cm - 2"3/16x5"7/8
6SD**FC
- 2 **Spigolo Fotofera per Bordo Cavo Oro**
7x15 cm - 2"3/4x5"7/8
6SD**ST
- 3 **Angolo Fotofera per Bordo Cavo Oro**
7x15 cm - 2"3/4x5"7/8
6SD**AV
- 4 **Bordo Cavo Oro**
5,5x92 cm - 2"3/16x36"1/4
6SD**BC
- 5 **Raccordo Listello Nuage per Bordo Cavo Oro**
7x5,5 cm - 2"3/4x2"3/16
6SD**NC
- 6 **Raccordo ang. Bordo Cavo a due vie Oro**
5,5x5,5 cm - 2"3/16x2"3/16
6SD**C2
- 7 **Raccordo ang. Bordo Cavo a tre vie Oro**
5,5x5,5 cm - 2"3/16x2"3/16
6SD**C3
- 8 **Raccordo ang. Bordo Cavo a quattro vie Oro**
5,5x5,5 cm - 2"3/16x2"3/16
6SD**C4
- 9 **Angolo Bordo Cavo Oro**
4x5,5 cm - 1"9/16x2"3/16
6SD**AC
- 10 **Angolo Bordo Cavo a tre vie Oro**
5,5x5,5 cm - 2"3/16x2"3/16
6SD**3A
- 11 **Raccordo Zoccolo per Bordo Cavo Oro**
5,5x15 cm - 2"3/16x5"7/8
6SD**ZC
- 12 **Raccordo Ang. Zoccolo per Bordo Cavo Oro**
5,5x15 cm - 2"3/16x5"7/8
6SD**RV
- 13 **Spigolo Bordo Cavo Oro**
5,5x5,5 cm - 2"3/16x2"3/16
6SD**SC
- 14 **Spigolo Bordo Cavo a tre vie Oro**
3,5x5,5 cm - 1"3/8x2"3/16
6SD**3S

> colori - Crème A9
Oro 42



**Composizione Lavabo Nuage - Pz 21
6SD**CL**

Elementi:

Cornice Bombata Curva - pz. 4;
Cor. Bombata Curva - Racc. Dx - pz 1;
Cor. Bombata Curva - Racc. Sx - pz. 1;
Corn. Bombata ridotta dx - pz 2;
Corn. Bombata ridotta sx - pz 2;
Raccordo dx Corn. Bombata - pz 1;
Raccordo sx Corn. Bombata - pz 1;
Spigolo Corn. Bombata - Pz 2;
Base Colonna Lavabo - Pz 2;
Colonna Lavabo - Pz 2;
Capitello Lavabo - Pz 2;
Cornice Sopralavabo - Pz 1.

Elementi standard:

Cornice Bombata Curva
15x15 cm - 5"7/8x5"7/8
6SD**CC

Cor. Bombata Curva - Racc. Dx
15x15 cm - 5"7/8x5"7/8
6SD**CD

Cor. Bombata Curva - Racc. Sx
15x15 cm - 5"7/8x5"7/8
6SD**CS

Cornice Bombata Ridotta Dx
15x20 cm - 5"7/8x7"7/8
6SD**BD

Cornice Bombata Ridotta Sx
15x20 cm - 5"7/8x7"7/8
6SD**BS

Racc. Dx Cornice Bombata
26x15 cm - 10"1/4x5"7/8
6SD**DR

Racc. Sx Cornice Bombata
26x15 cm - 10"1/4x5"7/8
6SD**SR

Spig. Cornice Bombata
4x15 cm - 1"9/16x5"7/8
6SD**SP

Base Colonna Lavabo
14,5x15 cm - 5"11/16x5"7/8
6SD**BL

Colonna Lavabo
15x44 cm - 5"7/8x17"5/16
6SD**CO

Capitello Lavabo
11x15 cm - 4"3/8x5"7/8
6SD**CA

Cornice Sopralavabo
121x18,5 cm - 47"5/8x7"5/16
6SD**SV

Elementi aggiuntivi (opzionali):

Cornice Bombata
15x30 cm - 5"7/8x11"13/16
6SD**CB/L



Cornice Bombata Rilievo
15x30 cm - 5"7/8x11"13/16
6SD**CB/R



avvertenze / CAUTION - ATTENTION - ANWEISUNG - МЕРЫ ПРЕДОСТОРОЖНОСТИ - 使用说明

***Attenzione:** per la pulizia e manutenzione delle piastrelle si raccomanda di non utilizzare assolutamente detergenti acidi o alcalini: usare ESCLUSIVAMENTE PRODOTTI CON PH NEUTRO. (Ad es. Fila Cleaner diluito come da istruzioni riportate sulla confezione di vendita nella diluizione con acqua di parti 1:200, Faber Floor Cleaner, Mastrolindo a pH neutro. Si raccomanda di lasciare riposare il detergente sulle piastrelle per 10-20 minuti al massimo, quindi passare lo straccio e infine lavare bene con acqua.

***Avvertenza:** gli articoli ceramici con lustro, oro o argento debbono essere trattati con delicatezza e con detergenti neutri. Le superfici sono leggermente attaccabili dagli acidi e dagli alcali. Evitare assolutamente ogni detergente o strumento abrasivo di qualsiasi natura.

Si raccomanda la posa in opera con giunto di fuga di dimensione non inferiore a 2 mm.

***CONSIGLI PER LA STUCCATURA DI PIASTRELLE DECORATE CON ORO**
Considerata l'estrema delicatezza delle superfici trattate con oro, tenuto conto che la grana grossa dello stucco, o i residui di stucco secco, potrebbero danneggiare irrimediabilmente la superficie delle piastrelle si consiglia di stuccare i giunti con stucco cementizio a grana fine (ad esempio KERAKOLOR FF Mapei o similari), avendo cura di stendere lo stucco direttamente nella fuga, facendo attenzione a non sporcare la superficie della piastrella (NOTA INTERNA – GENERALMENTE SI USA UNA "SACCAPOCHE" DA PASTICCERIA). Qualora dovesse succedere di sporcare la piastrella bisogna pulire immediatamente la superficie con una spugna morbida imbevuta di acqua pulita o con un panno morbido inumidito con acqua.

***Achtung:** Bei Reinigung und Pflege der Fliesen sind der Gebrauch von saurehaltigen oder alkalischen Reinigungsmitteln absolut untersagt. Benutzen Sie ausschliesslich Produkte mit neutralem PH Wert (z.B. Fila Cleaner verdünnen, wie es auf der Gebrauchsanleitung beschrieben mit einer Verdünnung mit Wasser im Verhältnis von 1:200, Faber Floor Cleaner, Mastrolindo mit neutralen PH-Wert). Unbedingt beachten, dass das Reinigungsmittel 10 bis maximal 20 Minuten auf der Fliese einwirkt, danach mit einem Wischtuch abgewischt wird und anschliessend mit ausreichend Wasser nachgewaschen wird.

***Achtung:** Die keramischen Artikel mit Luster, Gold oder Silber müssen mit äußerster Vorsicht und PH neutralen Produkten behandelt werden. Die Oberflächen sind sehr leicht anfällig gegenüber Säuren und Alkalien. Unbedingt Reinigungsmittel oder Reinigungsinstrumente vermeiden, die eine scheuernde Wirkung haben.

Bei Verlegung nicht mit einer Fugenbreite von weniger als 2 mm arbeiten.

***RATSCHLAEGE ZUR VERFUGUNG VON FLIESEN DEKORIERT MIT GOLD**
Die aussergewöhnliche Empfindlichkeit der Oberflächen betrachtend die mit Gold behandelt wurden, beruecksichtigend, dass die grobkörnige Fugenmasse oder die Reste der ausgetrockneten Fugenmasse, empfiehlt es sich bei der Verfugung eine feinkörnige Zementaerfuge zu verwenden (z.B. KERAKOLOR FF MAPEI oder aehnliche), unbedingt darauf achtend, dass die Oberfläche der Fliese nicht beschmutzt wird. Falls es geschehen sollte, dass die Oberfläche der Fliese beschmutzt wird, muss umgehendst die Oberfläche mit einem, mit sauberen Wasser vollgesaugten, weichen Schwamm oder einem, mit Wasser befeuchteten, weichen Lappen gereinigt werden.

***Caution:** In the cleaning and in the maintenance of the tiles it's recommended to don't use absolutely acid or alkaline detergents: please use exclusively products with neutral pH (for example like: Fila Cleaner diluted as by instructions written on the selling packet with water of parts 1:200, Faber Floor Cleaner, Mastrolindo or similar product with neutral pH). It's recommended to let the detergent rest on the tiles for about 10-20 minutes maximum; then mop up with the floor cloth and properly wash with water.

***Warning:** in the cleaning and in the maintenance of the tiles surfaces with lustro, gold or silver, please use exclusively products with neutral PH: do not use acid or alkaline detergents. These surfaces are slightly subject to attack by acid and alkaline product. Do not use abrasive detergents or abrasive instruments of whichever nature.

In the laying operations it's recommended a joint not lower than 2 mm.

***ADVICES FOR THE GROUTING OF TILES DECORATED WITH GOLD**
Considering the extreme delicacy of the surfaces treated with gold, bearing in mind that the big grain of the grout, or the residuals of dry grout, can damage irretrievably the surface of the tiles we suggest to grout the joints with cement grout with thin grain (for example KERAKOLOR FF Mapei or similar), paying attention to lay the grout directly inside the joint and paying attention to avoid to dirty the surface of the tile (Internal note – Generally it's useful to use a pastry bag). In case it may happen to dirty the tile you can immediately clean the surface with a soft sponge soaked of clean water or with a soft cloth moistened with water.

***Обратите внимание!** Не рекомендуется использовать при чистке плитки моющие вещества, содержащие кислоту и щелочь. Используйте вещества с нейтральным уровнем PH. (Например, Fila Cleaner, разбавленный в соответствии с инструкцией на упаковке в пропорции с водой 1:200, Faber Floor Cleaner и Mister Proper с нейтральным уровнем PH). Рекомендуется оставить моющее вещество максимум на 10-20 минут, затем протрите тряпкой и хорошо промойте водой.

***Предупреждение и рекомендации по уходу:** для чистки глянцевых поверхностей, а также поверхностей с золотым и серебряным покрытием необходимо использовать нейтральные чистящие вещества. Щелочь и кислота могут повредить данные поверхности. Не использовать другие чистящие вещества или абразивные вещества любого рода.

При укладке плитки рекомендуется оставлять зазор между плитками не меньше 2 мм.

***РЕКОМЕНДАЦИИ ПО НАНЕСЕНИЮ ЗАТИРКИ ДЛЯ ШВОВ ПЛИТКИ, УКРАШЕННОЙ ЗОЛОТОМ**

Учитывая крайнюю чувствительность поверхностей с золотой отделкой, и, принимая во внимание, что крупнозернистая затирка или засохшая затирка, оставшаяся на поверхности плитки, могут непоправимо повредить поверхность плитки, мы рекомендуем использовать для затирки швов мелкозернистую цементную затирку(например, KERAKOLOR FF Mapei или аналогичные ему затирки). Необходимо осторожно нанести затирку прямо внутрь шва, стараясь не запачкать поверхность плитки. Если же вы случайно запачкаете поверхность плитки, необходимо очистить поверхность мягкой губкой, смоченной в воде или протереть мягкой тряпкой, смоченной в воде.

***Attention:** Il est recommandé de n'absolument pas utiliser des détergents acides ou alcalins pour le nettoyage et l'entretien des carreaux: à utiliser exclusivement des produits avec Ph neutre, (par exemple Fila Cleaner dilué suivant les instructions indiquées sur l'emballage; avec de l'eau en parts 1:200, Faber Floor Cleaner, Mastrolindo avec PH neutre. Il est recommandé de laisser reposer le détergent sur les carreaux pour 10-20 minutes au maximum; passer ensuite le chiffon et nettoyer bien avec de l'eau.

***Instructions:** Les articles en céramique brillante, en or et en argent doivent être traités avec délicatesse et avec des produits neutres. Les surfaces sont légèrement attaquables par des acides et par des alcali. Il est strictement interdit d'utiliser n'importe quel détergent ou instrument abrasif.

Nous recommandons la pose avec des jointures de dimension non inférieure à 2 mm.

***CONSEILS POUR LE STUCAGE DES CARREAUX DECORES AVEC DE L'OR**

En considération de l'extrême délicatesse des surfaces traitées avec de l'or, et compte tenu que le gros grain du stuc ou la pate restante du stuc sec, peuvent endommager irrémédiablement la surface des carreaux, on conseille de stuquer les jointures avec du stuc à grain fin (p.ex. KERAKOLOR FF Mapei ou similaires), en ayant soin d'étendre le stuc directement dans la jointure, et en faisant attention à ne pas salir la surface des carreaux (NOTE INTERNE – EN GENERAL ON UTILISE UN "SAC A POCHE" POUR PATISSERIE). S'il se vérifie de salir le carreau, il faut nettoyer immédiatement la surface avec une éponge souple imprégnée avec de l'eau propre ou avec un chiffon souple humidifié avec de l'eau.

***注意:** 切勿使用酸性或碱性清洁剂进行瓷砖的日常清洁和维护: 必须且只能使用PH中性的产品。(例如, Fila Cleaner 按包装上的说明以1:200的比例用水稀释, Faber Floor Cleaner, PH中性Mastrolindo等清洁剂)。建议让清洁剂在瓷砖上滞留至多10-20分钟的时间, 之后用布清洁, 最后用水仔细清洗。

***用法说明:** 有金属釉、金银装饰的陶瓷产品必须小心地用中性清洁剂处理, 因为这类产品的表面可被酸碱轻微侵蚀。必须避免使用任何成分的具有磨砂效果的清洁剂或清洁工具。

建议贴砖时在接合处留下不少于2mm宽的缝隙。

***镶金瓷砖贴缝的**

处理建议

镶金瓷砖的表面精细之极, 如果使用颗粒粗糙的填缝剂, 或者填缝剂干后留下残余, 都会对瓷砖表面造成无法挽回的破坏, 因此建议您使用颗粒细致的填缝剂来填充瓷砖之间的缝隙(例如 KERAKOLOR FF Mapei 或类似产品), 小心地将填缝剂直接涂在缝内, 注意不要弄脏瓷砖表面(内部提示: 一般应用糕点师的裱花袋)。如果不慎弄脏瓷砖, 应立即用柔软的海绵或布蘸水清洁表面。



packing list / IMBALLAGGI - PACKING - VERPACKUNG - EMBALLAGE - УПАКОВОЧНЫЙ СПИСОК - 包装

Bicottura in pasta bianca 12 mm
 Double fired wall ceramic tiles in white body 12 mm
 Carreaux de revêtement en bicoisson de pâte blanche 12 mm
 Weißscherbige Fliesen in Zweimalbrandverfahren 12 mm
 Плитка двойного обжига из белой глины 12 мм
 12 mm白色二次烧成瓷砖

Formato Size Format Format Размер 规格	Denominazione Description Bezeichnung Description Наименование 名称	Spessore Thickness Stärke Epaisseur Толщина 厚度	PZ / PAC PCS / PACK STK / KAR PCS / PAQUET ШТ. / КОРОБКА 片/包	MQ / PAC SQM / PACK QM / KAR M ² / PAQUET M ² / УПАКОВКА 平方米/包	KG / PAC KG / PACK KG / KAR KG / PAQUET KG / УПАКОВКА 公斤/包	PAC / PAL PACK / PAL KAR / PAL PAQ / PAL КОРОБКА / ПАЛЛЕТ 包/PAL	MQ / PAL SQM / PAL QM / PAL M ² / PAL M ² / ПАЛЛЕТА 平方米/PAL	KG / PAL KG / PAL KG / PAL KG / PAL KG / ПАЛЛЕТА 公斤/PAL
30,5 x 30,5 - 12" x 12"	fondo gres ¹	12	12	1,1163	28,75	40	44,65	1175
30,5 x 92 - 12" x 36" ^{3/4}	fondo nuage - fondo arabesque	12	4	1,1224	23,00	40	44,90	945
30,5 x 92 - 12" x 36" ^{3/4}	fondo arabesque rilievo	12	4	1,1224	22,50	40	44,90	925
30,5 x 92 - 12" x 36" ^{3/4}	fondo arabesque righe	12	4	1,1224	21,50	40	44,90	885
30,5 x 92 - 12" x 36" ^{3/4}	medaglione calici	12	4	1,1224	21,50	40	44,90	885
15 x 30,5 - 5" ^{7/8} x 12"	cornice fotofera	12	7	0,3206	6,40	-	-	-
7 x 30,5 - 2" ^{3/4} x 12"	listello nuage	12	28	0,5992	11,79	-	-	-
15 x 30,5 - 5" ^{7/8} x 12"	zoccolo	12	14	0,6412	12,40	-	-	-
6 x 92 - 2" ^{3/8} x 36" ^{1/4}	bordo bombato	12	12	0,6624	20,36	-	-	-
5,5 x 92 - 2" ^{3/16} x 36" ^{1/4}	bordo cavo	12	12	0,6072	17,22	-	-	-
4 x 92 - 1" ^{9/16} x 36" ^{1/4}	listello bombato	12	12	0,4416	9,18	-	-	-
1,5 x 61 - ^{9/16} x 24" ^{3/16}	coprifilo angolare esterno	12	16	0,1472	3,70	-	-	-
	composizione lavabo (pz. 21)	12	1	0,7774	25,00	-	-	-
elementi aggiuntivi per comp. Lavabo:								
15 x 30,5 - 5" ^{7/8} x 12"	cornice bombata	12	6	0,2748	5,82	-	-	-
15 x 30,5 - 5" ^{7/8} x 12"	cornice bombata rilievo	12	6	0,2748	5,50	-	-	-

Per comprensibili motivi tecnici i pesi sopra indicati possono variare +/- del 4%.
 The above mentioned weights may change for technical reasons for +/- 4%.
 Pour des motifs techniques les poids au-dessus mentionnés peuvent changer de +/- 4%.
 Die oben angegebenen Gewichte können sich aus technischen Gründen um +/- 4% ändern.
 По понятным техническим причинам выше указанная нагрузка веса может изменяться от + 4% до - 4%.
 由于技术原因，权重可能会有所差别，正负可相差4%左右

¹ Gres Porcellanato ad alto spessore 12 mm
 Porcelain tiles 12 mm thickness
 Feinsteinzeug mit einer Stärke von 12 mm
 Grès cérame de forte épaisseur 12 mm
 Керамогранит с высокой толщиной 12 мм
 12 mm加厚瓷砖

caratteristiche tecniche /

TECHNICAL CHARACTERISTICS - CARACTÉRISTIQUES TECHNIQUES - TECHNISCHE KENNZEICHEN - ТЕХНИЧЕСКИЕ ХАРАКТЕРИСТИКИ - 技术属性



	GL-UGL	GL-UGL	GL-UGL	GL-UGL	GL-UGL
	Spessore	Assorbimento acqua	Resistenza al gelo	Resistenza alla flessione	Carico di rottura medio
	Thickness	Water absorption	Frost resistance	Bending strenght	Breakage load
	Epaisseur	Absorption d'eau	Résistance au gel	Résistance au poinçonnement statique	Charge de rupture
	Stärke	Wasseraufnahme	Frostbeständigkeit	Biegefestigkeit	Bruchlast
	Толщина	Водопоглощаемость	Морозоустойчивость	Прочность при изгибе	Средняя разрушающая нагрузка
	厚度	吸水性	耐寒性	抗弯强度	张强抗性
	mm	ISO 10545-3 Classe B1a ASTM C 373 (E ≤ 0,5%)	EN 202 ISO 10545-12 ASTM C 1026	ISO10545-4	ISO 10545-4 ASTM C 648
30,5X30,5 F/DO GRES	12 mm	≤ 0,2%	ingelivo, frostresistent, ingelif, frostbeständig, Морозостойкий, 耐寒	Conforme, Compliant, Conforme, Gemäß, Соответствует нормам, 合格	Conforme, Compliant, Conforme, Gemäß, Соответствует нормам, 合格
BICOTTURA LIGHT	12 mm	BIII - E ≥ 10%			
* BICOTTURA LUXURY	12 mm	BIII - E ≥ 10%			



	GL	GL-UGL	GL-UGL	GL-UGL	GL-UGL
	Resistenza abrasione	Durezza superficiale	Resistenza alla macchia	Resistenza agli agenti chimici	Resistenza allo scivolamento
	Abrasion resistance	Scratch resistance	Stain resistance	Chemical resistance	Anti-slip
	Résistance à l'abrasion	Dureté superficielle	Résistance à la tache	Résistance chimique	Anti-glissant
	Abriebfestigkeit	Oberflächenhärte	Fleckenbeständigkeit	Chemische beständigkeit	Rutschhemmend
	Устойчивость к истиранию	Твердость поверхности	Устойчивость к пятнообразованию	Химическая стойкость	Соппротивление скольжению
	抗磨损强度	表面硬度	抗污性	化学反应物抗性	抗打滑性
	EN 154 ISO 10545-7 ASTM C 1027	EN 101 MOHS	ISO 10545-14	ISO 10545-13 ASTM C 650	Coefficiente d'attrito BCR TORTUS
30,5X30,5 F/DO GRES	PEI IV	MOHS 7	5	GA-GLA GHA	DRY ≥ 0,40 WET ≥ 0,40
BICOTTURA LIGHT	PEI III	MOHS 6 ÷ 7	5	GA-GLA GHA	
* BICOTTURA LUXURY				GC - GLC GHC**	

* Avvertenze pag. 570 / Caution page 570 / Attention page 570 / Anweisung Seite 570 / Меры Предосторожности страница 570 / 使用说明 页570