


”
Horizon

Sfumature di luce, dall'alba al tramonto
Shades of light, from sunrise to sunset





Espandere il calore delle proprie emozioni,
oltre ogni confine.

*Expand the boundary of your emotions
beyond every limit*

La bellezza di sentirsi a casa
The beauty of feeling at home

”



Sunrise



Sunset



Sky



“Nuove dimensioni
per l’abitare
ispirate alla natura”

New dimensions for living, inspired by nature



Cloud



Storm



”La bellezza di una pietra diversa apre orizzonti inaspettati”

The beauty of a different kind of stone
unveils unexpected horizons

Una grafica leggera e piacevolmente mossa si intreccia con la profondità del colore, stemperandosi in delicate tonalità che inseguono le sfumature della luce dall'alba al tramonto. Nasce un nuovo concetto di pietra ceramica: calibrato e raffinato nell'estetica per trasferire atmosfere calde e avvolgenti a ogni tipologia di ambiente. La collezione Horizon si compone di diversi formati modulari e di una ricca gamma di decori e pezzi speciali per un utilizzo in interni ed esterni.

A light and pleasing graphic plays with the depths of colour, that waters down the delicate colours that follow the shading of the light from sunrise to sunset. A new concept in stone ceramics is born: measured and refined in aesthetics to create a warm atmosphere that is captivating for any type of space. The Horizon collection is made up of different modular formats and has a rich selection of decorations and special decors for external and internal uses.

Wall 3D Cloud 30x58 cm - 12"x23"





“Esplorare nuove connessioni tra design, materia e sensazioni”

Explore new connections between design,
materials, and sensations

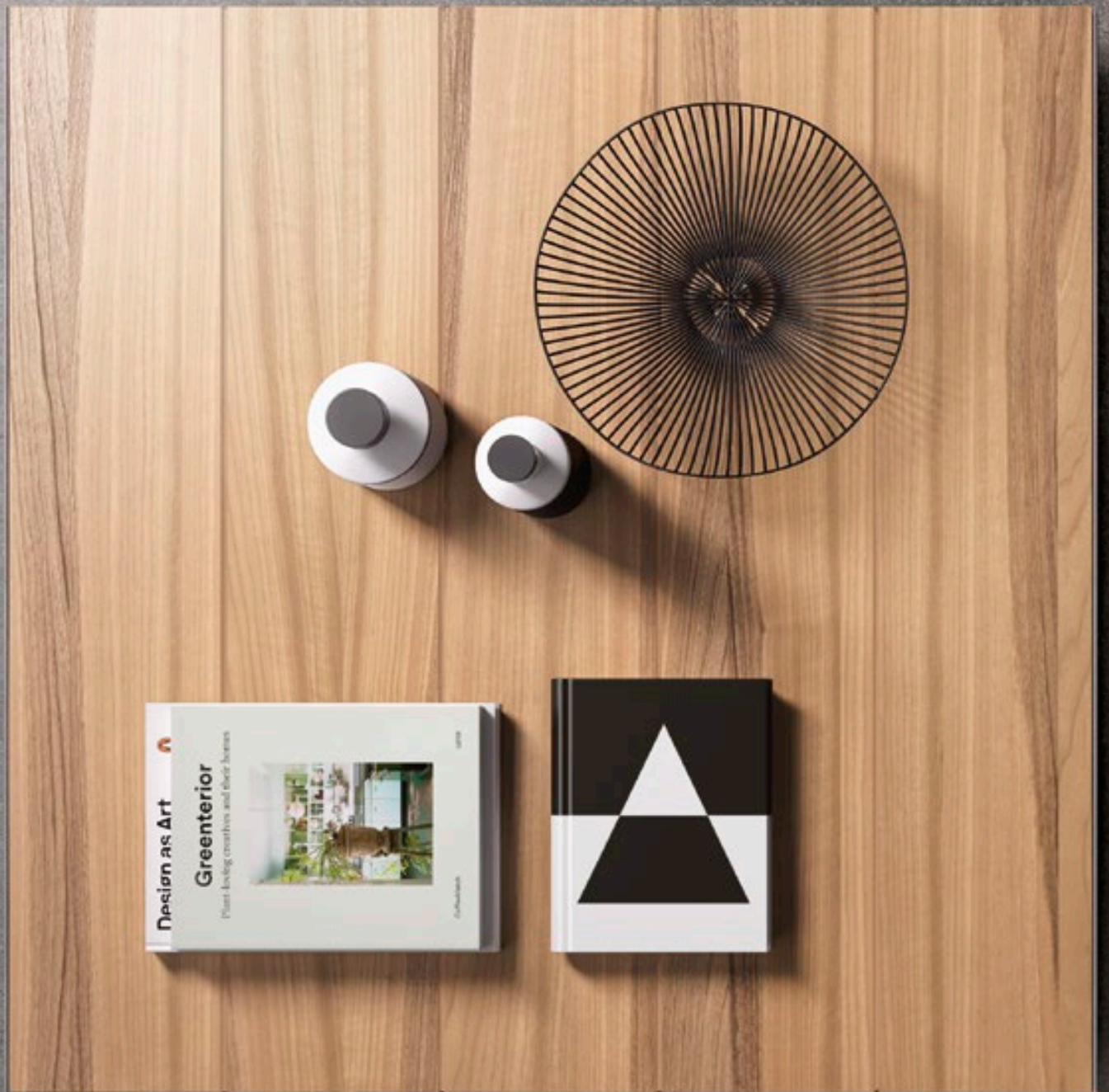
Si può dare forma e sostanza ai propri spazi attraverso superfici naturali ed eterne
che abbracciano ogni progetto di vita con forza ed equilibrio.

*Our personal spaces can acquire form and substance through natural and eternal surfaces
that embrace all of life's projects with strength and balance.*





Storm 60x120 cm - 24"x48"
Wall 3D Sunset 30x58 cm - 12"x23"



Storm 60x120 cm - 24"x48"





Sky 90x90 cm - 36"x36"
Mosaico 36 Sky 30x30 cm - 12"x12" _Storm 30x60 cm 12"x24" _Storm Rails 30x30 cm - 12"x12"







Mosaico 36 Sky 30x30 cm - 12"x12"



Sky 90x90 cm - 36"x36" _Storm 30x60 cm - 12"x24"

“



”

L'amore per la propria casa sconfina oltre,
in ambienti confortevoli che accolgono la poesia del quotidiano.

*The love for our home exceeds all limits,
in comfortable spaces that embrace the poetry of everyday life.*

Sky 90x90 cm - 36"x36"



Cloud 60x60 cm - 24"x24" _ Cloud 30x60 cm - 12"x24" _ Mosaico 36 Cloud 30x30 cm - 12"x12"
Sunrise 30x60 cm - 12"x24" _ Rails Sunrise 30x30 cm - 12"x12"



“



”

Mosaico 36 Cloud 30x30 cm - 12"x12" _ Rails Sunrise 30x30 cm - 12"x12"



Cloud 60x60 cm - 24"x24" _Cloud 30x60 cm - 12"x24"





Sky 60x60 cm Rect - 24"x24" _Sunset 35x100 cm - 13^{3/4}"x39"
Twist A Sunset 35x100 cm - 13^{3/4}"x39" _Twist B Sunset 35x100 cm - 13^{3/4}"x39"
Twist C Sunset 35x100 cm - 13^{3/4}"x39" _Sky 35x100 cm - 13^{3/4}"x39"



Sky 60x60 cm Rect - 24"x24" _Sky 35x100 cm - 13^{3/4}"x39"

“



”

L'intimità di un gesto quotidiano
si circonda di luminosità e leggerezza.

*The intimacy of a daily habit
draped in light and elegance.*





Twist A Sunset 35x100 cm - 13^{3/4}"x39" _ Twist B Sunset 35x100 cm - 13^{3/4}"x39"
Twist C Sunset 35x100 cm - 13^{3/4}"x39" _ Sunset 35x100 cm - 13^{3/4}"x39"



Sky 90x90 cm Rect - 36"x36"
String Sky 35x100 cm - 13^{3/4}"x39" _Sky 35x100 cm - 13^{3/4}"x39"



“



”

String Sky 35x100 cm - 13^{3/4}"x39" _Sky 35x100 cm - 13^{3/4}"x39"



Sky 90x90 cm Rect - 36"x36"
String Sky 35x100 cm - 13^{3/4}"x39" _Sky 35x100 cm - 13^{3/4}"x39"



Patch Storm 35x100 cm - 13^{3/4}"x39"



Ridge Sunset 35x100 cm - 13^{3/4}"x39" - Sunset 35x100 cm - 13^{3/4}"x39"



Sunrise Strutturato 60,3x60,3 cm - 24"x24" _Sunrise 20 mm - 60x120 cm - 24"x48"
Cloud Strutturato 30x60 cm - 12"x24"





Sunrise Strutturato 60,3x60,3 cm - 24"x24" _Sunrise Strutturato 20 mm - 60x120 cm - 24"x48"
Cloud Strutturato 30x60 cm - 12"x24" _Cloud Rails 30x30 cm - 12"x12"



”

Spazi aperti e intimamente connessi con le nostre emozioni per vivere una dimensione continua ed armonica tra interno ed esterno.

Open spaces that are intimately connected to our emotions, allowing us to live in a dimension that creates continuity and harmony between interior and exterior environments.



Sunset 60x120 cm - 24"x48"
Hexagon Sunrise 30x30 cm - 12"x12"



“



”

La purezza della pietra si contamina con accenti di stile e riveste ogni luogo di creatività ed eleganza al naturale.

The purity of stone is stylishly contaminated and clads any space creatively and elegantly.

Sunset 60x120 cm - 24"x48"
Hexagon Sunrise 30x30 cm - 12"x12"





P R () T E C T

L'esclusiva tecnologia per pavimenti e rivestimenti antibatterici ad altissime performance. Per un abitare sano, sicuro e protetto.

The exclusive Panariagroup technology for antimicrobial floor and wall coverings with the highest performance. To live healthy, safe and secure.



AZIONE POTENTE

elimina i batteri e ne impedisce la proliferazione

POWERFUL ACTION

eliminates microbes and prevents their reproduction



PROTEZIONE CONTINUA

sempre attivo, 24 ore su 24, con e senza luce solare

CONTINUOUS PROTECTION

always active, 24 hours a day, with and without sunlight



EFFICACIA ETERNA

grazie alla tecnologia integrata in modo permanente nel prodotto

ETERNAL EFFECTIVENESS

thanks to the technology permanently integrated into the product



QUALITA' GARANTITA

dalla partnership con **MICROBAN**[®]

GUARANTEED QUALITY

*by the partnership with **MICROBAN**[®]*

protect.panariagroup.it

SUNRISE



SUNSET



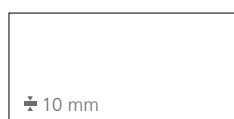
60x120 cm RECT - 24"x48"
NATURALE A76 ● 222 ■



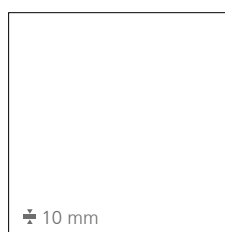
60x120 cm RECT - 24"x48"
NATURALE A76 ● 222 ■



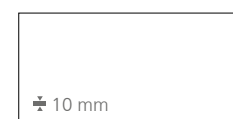
60x60 cm RECT - 24"x24"
NATURALE A61 ● 220 ■



30x60 cm RECT - 12"x24"
NATURALE A61 ● 220 ■



60x60 cm RECT - 24"x24"
NATURALE A61 ● 220 ■



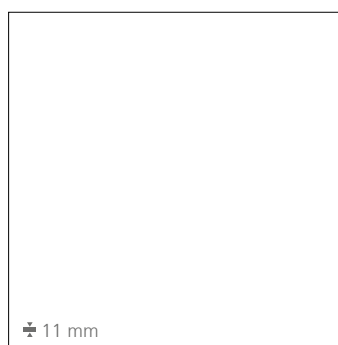
30x60 cm RECT - 12"x24"
NATURALE A61 ● 220 ■

60,3x60,3 cm - 24"x24"
STRUTTURATO* A47 ● 068 ■

60,3x60,3 cm - 24"x24"
STRUTTURATO* A47 ● 068 ■



90x90 cm RECT - 36"x36"
NATURALE A95 ● 196 ■



90x90 cm RECT - 36"x36"
NATURALE A95 ● 196 ■

* La protezione antibatterica non è applicata / The antimicrobial protection is not applied

SKY



CLOUD



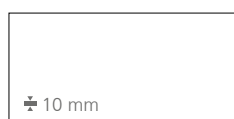
60x120 cm RECT - 24"x48"
NATURALE A76 ● 222 ■



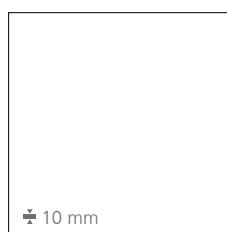
60x120 cm RECT - 24"x48"
NATURALE A76 ● 222 ■



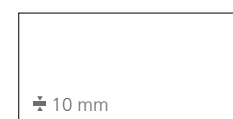
60x60 cm RECT - 24"x24"
NATURALE A61 ● 220 ■



30x60 cm RECT - 12"x24"
NATURALE A61 ● 220 ■



60x60 cm RECT - 24"x24"
NATURALE A61 ● 220 ■
STRUTTURATO* A61 ● 220 ■

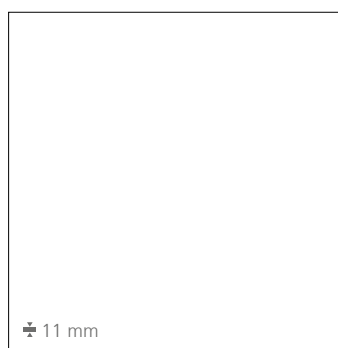


30x60 cm RECT - 12"x24"
NATURALE A61 ● 220 ■
STRUTTURATO* A61 ● 220 ■

60,3x60,3 cm - 24"x24"
STRUTTURATO* A47 ● 068 ■



90x90 cm RECT - 36"x36"
NATURALE A95 ● 196 ■

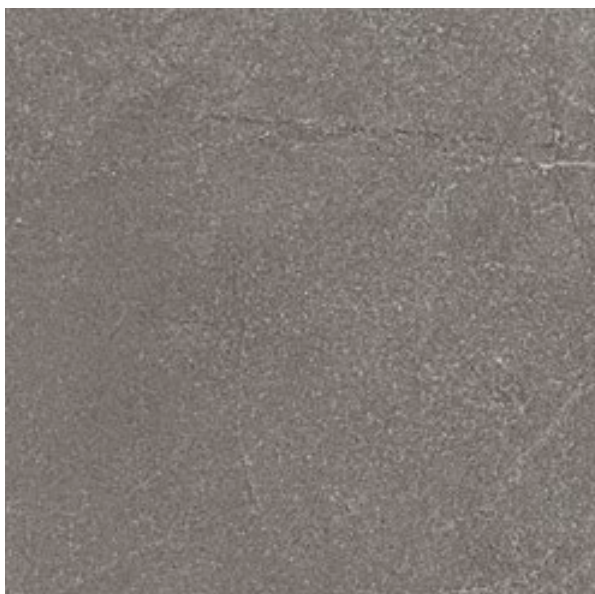


90x90 cm RECT - 36"x36"
NATURALE A95 ● 196 ■

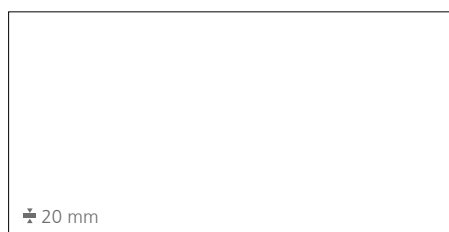
* La protezione antibatterica non è applicata / The antimicrobial protection is not applied

STORM

20 MM



Disponibile nei colori - Colors available:
Sunrise - Sunset - Cloud - Storm



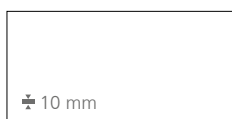
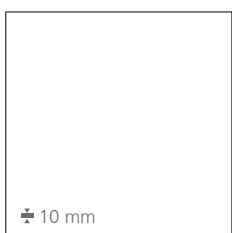
20mm

60x120 cm RECT - 24"x48"

NATURALE A76 ● 222 ■

60x120 cm RECT - 24"x48"

STRUTTURATO* B21 ● 201 ■



60x60 cm RECT - 24"x24"

NATURALE A61 ● 220 ■

STRUTTURATO* A61 ● 220 ■

30x60 cm RECT - 12"x24"

NATURALE A61 ● 220 ■

STRUTTURATO* A61 ● 220 ■

60,3x60,3 cm - 24"x24"

STRUTTURATO* A47 ● 068 ■



90x90 cm RECT - 36"x36"

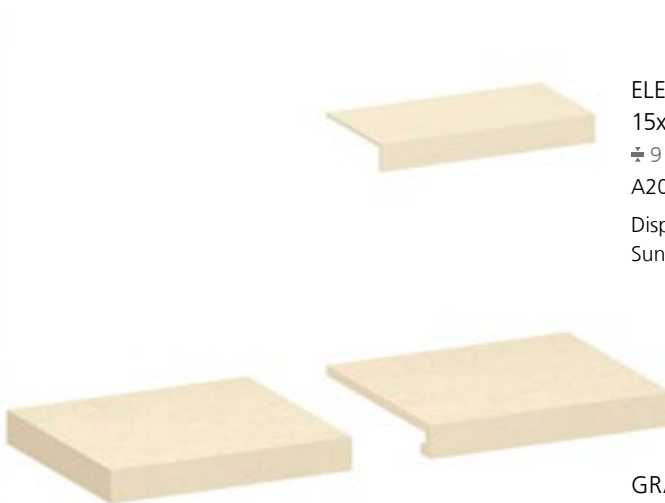
NATURALE A95 ● 196 ■

PEZZI SPECIALI - TRIM PIECES \pm 9/10 mm



BATTISCOPA SCALA
10x45 cm - 4"x18"
KIT 2 PEZZI
 \pm 10 mm
A24 ● 034

BATTISCOPA RECT
10x60 cm RECT - 4"x24"
 \pm 10 mm
A11 ● 015



ANGOLO GRADONE A COSTA RETTA
34x34 cm RECT - 13^{3/8}"x13^{3/8}"
 \pm 10 mm
B07 ● 095

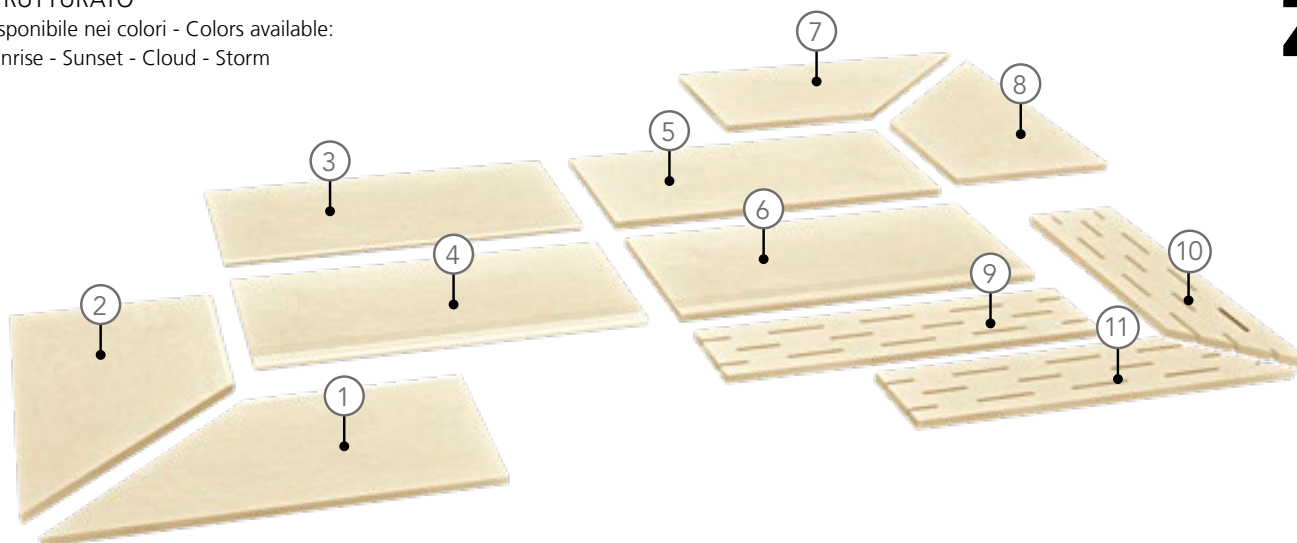
ELEMENTO "L" STRUTTURATO*
15x30xh4 cm - 6"x12"x1^{9/16}"
 \pm 9 mm
A20 ● 028
Disponibile nei colori - Available in the colors:
Sunrise - Sunset - Cloud - Storm

GRADONE A COSTA RETTA
30x34 cm RECT - 12"x13^{3/8}"
 \pm 10 mm
A35 ● 059

PEZZI SPECIALI - TRIM PIECES \pm 20 mm

STRUTTURATO*
Disponibile nei colori - Colors available:
Sunrise - Sunset - Cloud - Storm

20mm



1- COSTA TORO ANGOLARE DX
30x60 cm RECT - 12"x24"
 \pm 20 mm
A90 ● 097

3- COSTA TORO
30x60 cm RECT - 12"x24"
 \pm 20 mm
A69 ● 090

5- COSTA RETTA
30x60 cm RECT - 12"x24"
 \pm 20 mm
A62 ● 087

7- COSTA RETTA ANGOLARE DX
30x60 cm RECT - 12"x24"
 \pm 20 mm
A77 ● 092

9- GRIGLIA
15x60 cm RECT - 6"x24"
 \pm 20 mm
B07 ● 189

2- COSTA TORO ANGOLARE SX
30x60 cm RECT - 12"x24"
 \pm 20 mm
A90 ● 097

4- COSTA TORO GRIP
30x60 cm RECT - 12"x24"
 \pm 20 mm
A85 ● 101

6- COSTA RETTA GRIP
30x60 cm RECT - 12"x24"
 \pm 20 mm
A79 ● 099

8- COSTA RETTA ANGOLARE SX
30x60 cm RECT - 12"x24"
 \pm 20 mm
A77 ● 092

10- GRIGLIA ANGOLARE DX
15x60 cm RECT - 6"x24"
 \pm 20 mm
B11 ● 110

11- GRIGLIA ANGOLARE SX
15x60 cm RECT - 6"x24"
 \pm 20 mm
B11 ● 110

PEZZI SPECIALI 20 mm: venduti solo a scatole complete, lavorati solo su richiesta, consegna 30 gg.
TRIM PIECES 20 mm: only full boxes sold, manufactured only upon special request, 30 days delivery.

* La protezione antibatterica non è applicata / The antimicrobial protection is not applied

DECORI - DECORS

SUNRISE



MOSAICO 36 PEZZI
30x30 cm RECT - 12"x12"
± 10 mm
B27 ● 216 ■



RAILS
30x30 cm RECT - 12"x12"
± 10 mm
B33 ● 190 ■



HEXAGON
30x30 cm RECT - 12"x12"
± 10 mm
A23 ● 032 ■



WALL 3D
30x58 cm RECT - 12"x23"
± 10 mm
A70 ● 077 ■

SUNSET



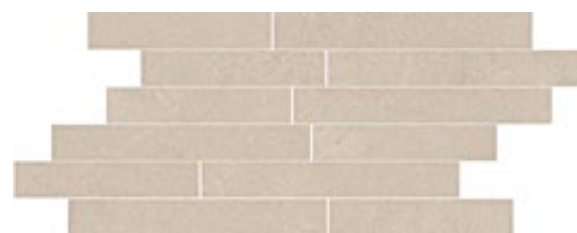
MOSAICO 36 PEZZI
30x30 cm RECT - 12"x12"
± 10 mm
B27 ● 216 ■



RAILS
30x30 cm RECT - 12"x12"
± 10 mm
B33 ● 190 ■



HEXAGON
30x30 cm RECT - 12"x12"
± 10 mm
A23 ● 032 ■

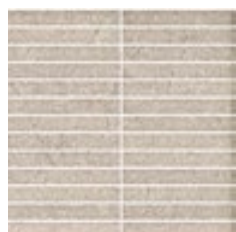


WALL 3D
30x58 cm RECT - 12"x23"
± 10 mm
A70 ● 077 ■

SKY



MOSAICO 36 PEZZI
30x30 cm RECT - 12"x12"
± 10 mm
B27 ● 216 ■



RAILS
30x30 cm RECT - 12"x12"
± 10 mm
B33 ● 190 ■



HEXAGON
30x30 cm RECT - 12"x12"
± 10 mm
A23 ● 032 ■



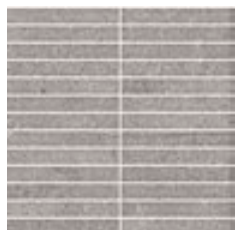
WALL 3D
30x58 cm RECT - 12"x23"
± 10 mm
A70 ● 077 ■

DECORI - DECORS

CLOUD



MOSAICO 36 PEZZI
30x30 cm RECT - 12"x12"
± 10 mm
B27 ● 216 ■



RAILS
30x30 cm RECT - 12"x12"
± 10 mm
B33 ● 190 ■



HEXAGON
30x30 cm RECT - 12"x12"
± 10 mm
A23 ● 032 ■

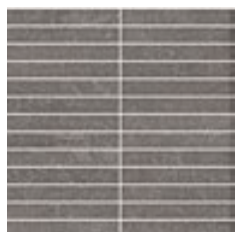


WALL 3D
30x58 cm RECT - 12"x23"
± 10 mm
A70 ● 077 ■

STORM



MOSAICO 36 PEZZI
30x30 cm RECT - 12"x12"
± 10 mm
B27 ● 216 ■



RAILS
30x30 cm RECT - 12"x12"
± 10 mm
B33 ● 190 ■

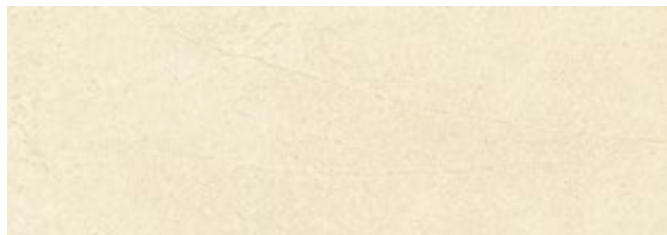


HEXAGON
30x30 cm RECT - 12"x12"
± 10 mm
A23 ● 032 ■



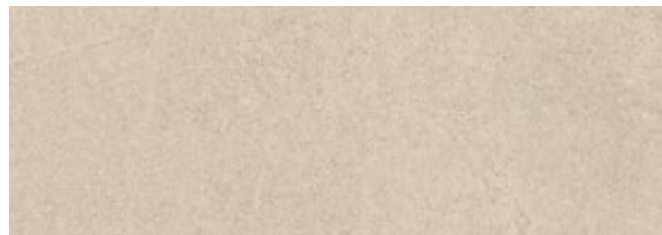
WALL 3D
30x58 cm RECT - 12"x23"
± 10 mm
A70 ● 077 ■

SUNRISE



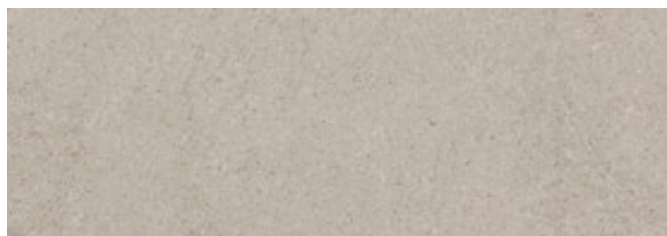
35x100 RECT - 13^{3/4}"x39"
± 10,5 mm
B47 ● 067 ■

SUNSET



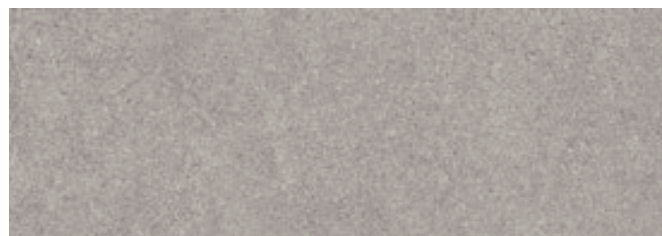
35x100 RECT - 13^{3/4}"x39"
± 10,5 mm
B47 ● 067 ■

SKY



35x100 RECT - 13^{3/4}"x39"
± 10,5 mm
B47 ● 067 ■

CLOUD



35x100 RECT - 13^{3/4}"x39"
± 10,5 mm
B47 ● 067 ■

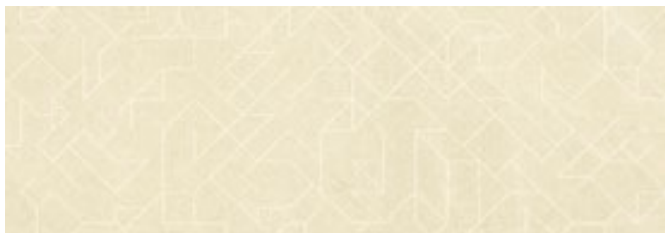
STORM



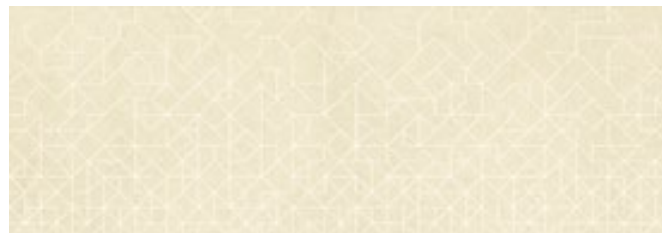
35x100 RECT - 13^{3/4}"x39"
± 10,5 mm
B47 ● 067 ■

DECORI - DECORS

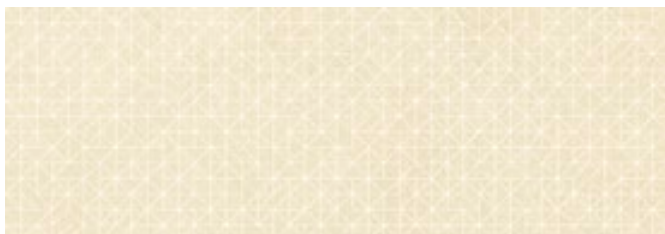
SUNRISE



TWIST A
35x100 RECT - 13^{3/4}"x39"
± 10,5 mm
B23 ● 108 ▣



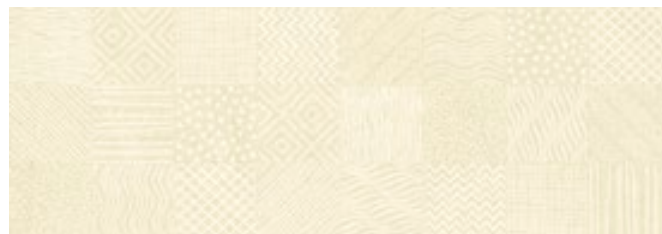
TWIST B
35x100 RECT - 13^{3/4}"x39"
± 10,5 mm
B23 ● 108 ▣



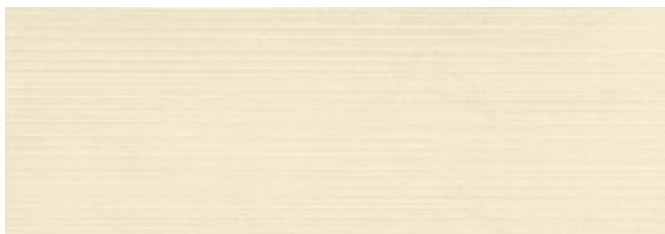
TWIST C
35x100 RECT - 13^{3/4}"x39"
± 10,5 mm
B23 ● 108 ▣



STRING
35x100 RECT - 13^{3/4}"x39"
± 10,5 mm
B23 ● 108 ▣



PATCH
35x100 RECT - 13^{3/4}"x39"
± 10,5 mm
B16 ● 106 ▣



RIDGE
35x100 RECT - 13^{3/4}"x39"
± 10,5 mm
A71 ● 085 ▣

DECORI - DECORS

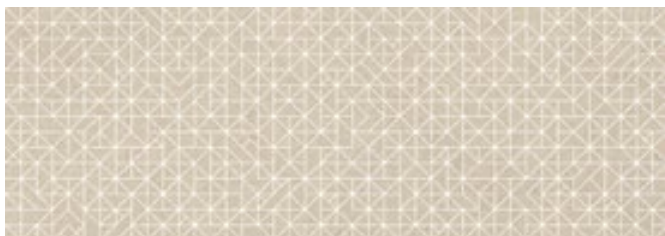
SUNSET



TWIST A
35x100 RECT - 13^{3/4}"x39"
± 10,5 mm
B23 ● 108 ▣



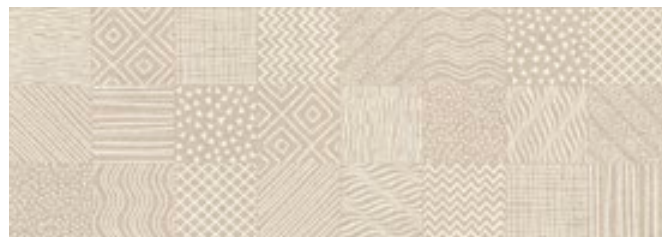
TWIST B
35x100 RECT - 13^{3/4}"x39"
± 10,5 mm
B23 ● 108 ▣



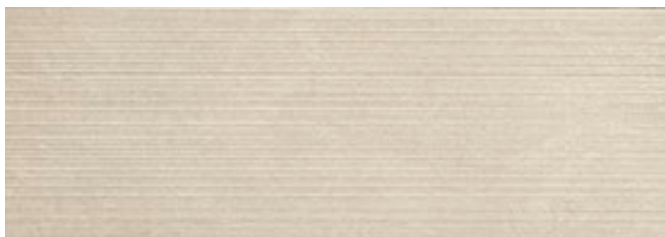
TWIST C
35x100 RECT - 13^{3/4}"x39"
± 10,5 mm
B23 ● 108 ▣



STRING
35x100 RECT - 13^{3/4}"x39"
± 10,5 mm
B23 ● 108 ▣



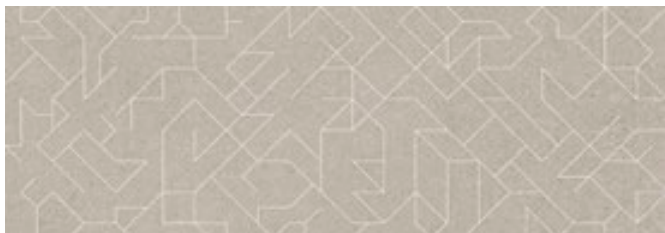
PATCH
35x100 RECT - 13^{3/4}"x39"
± 10,5 mm
B16 ● 106 ▣



RIDGE
35x100 RECT - 13^{3/4}"x39"
± 10,5 mm
A71 ● 085 ▣

DECORI - DECORS

SKY



TWIST A
35x100 RECT - 13^{3/4}"x39"
± 10,5 mm
B23 ● 108 ▣



TWIST B
35x100 RECT - 13^{3/4}"x39"
± 10,5 mm
B23 ● 108 ▣



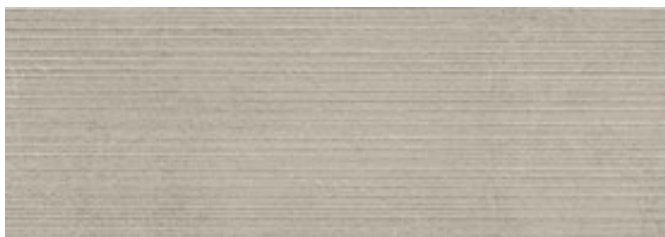
TWIST C
35x100 RECT - 13^{3/4}"x39"
± 10,5 mm
B23 ● 108 ▣



STRING
35x100 RECT - 13^{3/4}"x39"
± 10,5 mm
B23 ● 108 ▣



PATCH
35x100 RECT - 13^{3/4}"x39"
± 10,5 mm
B16 ● 106 ▣



RIDGE
35x100 RECT - 13^{3/4}"x39"
± 10,5 mm
A71 ● 085 ▣

DECORI - DECORS

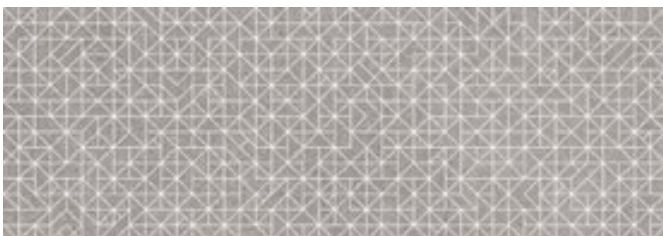
CLOUD



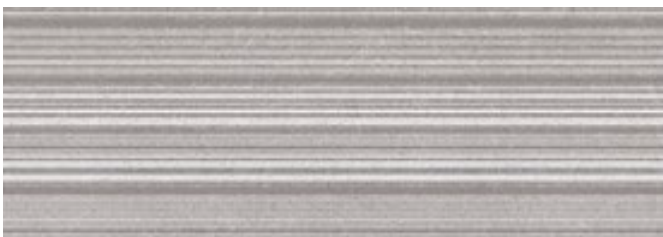
TWIST A
35x100 RECT - 13^{3/4}"x39"
± 10,5 mm
B23 ● 108 ▣



TWIST B
35x100 RECT - 13^{3/4}"x39"
± 10,5 mm
B23 ● 108 ▣



TWIST C
35x100 RECT - 13^{3/4}"x39"
± 10,5 mm
B23 ● 108 ▣



STRING
35x100 RECT - 13^{3/4}"x39"
± 10,5 mm
B23 ● 108 ▣



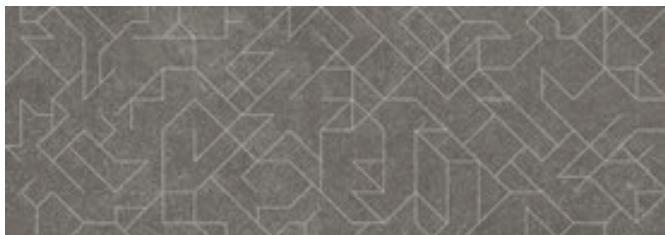
PATCH
35x100 RECT - 13^{3/4}"x39"
± 10,5 mm
B16 ● 106 ▣



RIDGE
35x100 RECT - 13^{3/4}"x39"
± 10,5 mm
A71 ● 085 ▣

DECORI - DECORS

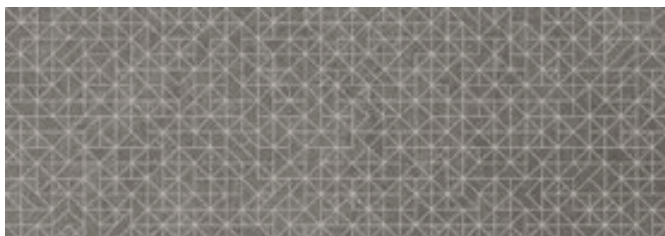
STORM



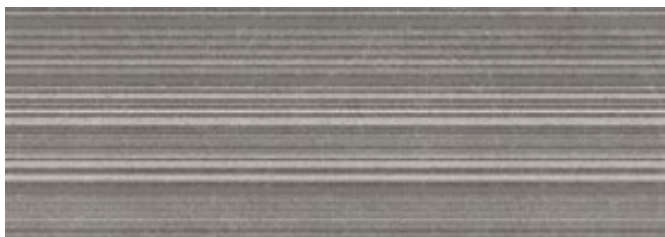
TWIST A
35x100 RECT - 13^{3/4}"x39"
± 10,5 mm
B23 ● 108 ▣



TWIST B
35x100 RECT - 13^{3/4}"x39"
± 10,5 mm
B23 ● 108 ▣



TWIST C
35x100 RECT - 13^{3/4}"x39"
± 10,5 mm
B23 ● 108 ▣



STRING
35x100 RECT - 13^{3/4}"x39"
± 10,5 mm
B23 ● 108 ▣



PATCH
35x100 RECT - 13^{3/4}"x39"
± 10,5 mm
B16 ● 106 ▣











RIDGE
35x100 RECT - 13^{3/4}"x39"
± 10,5 mm
A71 ● 085 ▣

CARATTERISTICHE TECNICHE - TECHNICAL FEATURES

GRES A MASSA COLORATA - COLOURED-BODY STONEWARE

ISO 13006-G (Gruppo / Group BIa-UGL) • EN 14411-G (Gruppo / Group BIa-UGL) • ANSI A137.1 - UGL (P1 CLASS - PORCELAIN TILES)

	CARATTERISTICA TECNICA TECHNICAL FEATURES	METODO DI PROVA TEST METHOD	REQUISITI PRESCRITTI REQUIRED VALUES	VALORI MEDI AVERAGE VALUES
	ASSORBIMENTO D'ACQUA WATER ABSORPTION	ISO 10545-3 ASTM C373	≤ 0,5%	0,05%
	SFORZO DI ROTTURA (S) BREAKING STRENGTH	ISO 10545-4 ASTM C648	≥ 1300 N ≥ 250 lbf	2500 N 10 mm 3000 N 11 mm 13600 N 20 mm 600 lbf 10 mm 700 lbf 11 mm 2,800 lbf 20 mm
	RESISTENZA ALLA FLESSIONE MODULUS OF RUPTURE	ISO 10545-4	≥ 35 N/mm ²	50 N/mm²
	RESISTENZA ALL'ABRASIONE PROFONDA DEEP ABRASION RESISTANCE	ISO 10545-6 ASTM C1243	≤ 175 mm ³	145 mm³
	CLASSE REQUISITI MECCANICI MECHANICAL CLASSIFICATION	EN 1339-F	Requisito non previsto No provision	T 11 - U11 (1)
	DILATAZIONE TERMICA LINEARE LINEAR THERMAL EXPANSION	ISO 10545-8 ASTM C372	Requisito non previsto No provision	α ≤ 7 x 10⁻⁶ °C⁻¹ α ≤ 4.4 x 10⁻⁶ °F⁻¹ / α ≤ 8 x 10⁻⁶ °C⁻¹
	RESISTENZA ALLE MACCHIE STAIN RESISTANCE	ISO 10545-14 ASTM C1378	Classe / Class 3 Min. As indicated by manufacturer	5 RESISTENTE / RESISTANT A RESISTANT
	RESISTENZA ALL'ATTACCO CHIMICO ^(*) CHEMICAL RESISTANCE ^(*)	ISO 10545-13 ASTM C650	Come indicato dal produttore As indicated by manufacturer	LA-HA RESISTENTE / RESISTANT A RESISTANT
	RESISTENZA AL GELO FROST RESISTANCE	ISO 10545-12 ASTM C1026	Nessuna alterazione / No alteration As indicated by manufacturer	RESISTENTE / RESISTANT RESISTANT
	RESISTENZA AL SCIVOLAMENTO SLIP RESISTANCE	DIN 51130 DIN 51097 BCR-TORTUS ANSI A326.3	- - - -	R10 Naturale R11 Strutturato, 20 mm C (A+B+C) Strutturato, 20 mm μ > 0,40 DCOF ≥ 0.42
	STONALIZZAZIONE SHADE VARIATION	ANSI A137.1	Come indicato dal produttore As indicated by manufacturer	V2 Variazioni minime / Slight variation
	REAZIONE AL FUOCO FIRE REACTION FLAME SPREAD	EN 13823 EN 9239-1 ASTM E84	CPR (UE) 305/2011, 2000/147/CE, UNI EN 13501-1	Classe / Class A1 (parete / wall) Classe / Class A1ff (pavimento / floor) Class A
	CONDUCIBILITA' TERMICA THERMAL CONDUCTIVITY	EN 12524	-	λ = 1,3 W/m °K / 0.7 BTU/ft h °F
	FUGA MINIMA CONSIGLIATA ^(**) RECOMMENDED MINIMUM JOINT ^(**)	RECT (indoor) NON RECT (indoor) OUTDOOR	- - -	2 mm 3-4 mm circa /approx. 5-6 mm circa /approx.
	SPESSORE THICKNESS	FORMATI / SIZES		
		60x120 cm - 24"x48"	-	10 mm
		60x60 cm - 24"x24"	-	
		60,3x60,3 cm - 24"x24"	-	
		30x60 cm - 12"x24"	-	
		90x90 cm - 36"x36"	-	11 mm
		60x120 cm - 24"x48"	-	20 mm

(*) Ad esclusione dell'acido fluoridrico e derivati / Excluding hydrofluoric acid and its derivatives














(**) Salvo diversa indicazione dei Codici di Posa Nazionali. La larghezza delle fughe deve comunque essere decisa dalla Direzione Lavori
The width of grout joints must be established by the installation supervisor, unless grout widths are regulated by national laying standards

(1) Classe T11-U11 per formati quadrati / Class T11-U11 only for square formats

CARATTERISTICHE TECNICHE - TECHNICAL FEATURES

MONOPOROSA IN PASTA BIANCA SMALTATA - GLAZED WHITE BODY POROUS SINGLE-FIRED TILES

ISO 13006-L (Gruppo / Group BIII-GL) • EN 14411-L (Gruppo / Group BIII-GL) • ANSI A137.1 (P4 CLASS - NON VITREOUS WALL TILES)

 CARATTERISTICA TECNICA TECHNICAL FEATURES	METODO DI PROVA TEST METHOD	REQUISITI PRESCRITTI REQUIRED VALUES	VALORI MEDI AVERAGE VALUES
 ASSORBIMENTO D'ACQUA WATER ABSORPTION	ISO 10545-3 ASTM C373	> 10% 7% < E ≤ 20%	> 10% 7% ≤ E < 20%
 SFORZO DI ROTTURA (S) BREAKING STRENGTH	ISO 10545-4 ASTM C648	≥ 600 N ≥ 125 lbf	≥ 600 N ≥ 125 lbf
 RESISTENZA A FLESSIONE MODULUS OF RUPTURE	ISO 10545-4	≥ 12 N/mm ²	18 N/mm ²
 DILATAZIONE TERMICA LINEARE LINEAR THERMAL EXPANSION	ISO 10545-8 ASTM C372	Requisito non previsto No provision	$\alpha \leq 7 \times 10^{-6} \text{ } ^\circ\text{C}^{-1}$ $\alpha \leq 4.4 \times 10^{-6} \text{ } ^\circ\text{F}^{-1} / \alpha \leq 8 \times 10^{-6} \text{ } ^\circ\text{C}^{-1}$
 RESISTENZA ALLE MACCHIE STAIN RESISTANCE	ISO 10545-14 ASTM C1378	Classe / Class 3 Min. As indicated by manufacturer	5 RESISTENTE / RESISTANT A RESISTANT
 RESISTENZA ALL'ATTACCO CHIMICO ^(*) CHEMICAL RESISTANCE ^(*)	ISO 10545-13 ASTM C650	Come indicato dal produttore As indicated by manufacturer	LA-HA RESISTENTE / RESISTANT A RESISTANT
 RESISTENZA AL GELO FROST RESISTANCE	ISO 10545-12 ASTM C1026	Come indicato dal produttore As indicated by manufacturer	NON RESISTENTE / NOT RESISTANT NOT RESISTANT
 STONALIZZAZIONE SHADE VARIATION	ANSI A137.1	Come indicato dal produttore As indicated by manufacturer	V2 Variazioni minime / Slight variation
 REAZIONE AL FUOCO FIRE REACTION	EN 13823 EN 9239-1	Reg. 305/2011, Dec. 2000/147/CE, UNI EN 13501-1	Classe / Class A1 (wall) Classe / Class A1fl (floor)
 FLAME SPREAD	ASTM E84	No provision	Class A
 FUGA MINIMA CONSIGLIATA ^(**) RECOMMENDED MINIMUM JOINT ^(**)	INTERNO / INDOOR	-	1 mm
 SPESSORE THICKNESS	FORMATI / SIZES 35x100 cm - 13 ^{3/4} "x39"	-	10,5 mm

(*) Ad esclusione dell'acido fluoridrico e derivati / Excluding hydrofluoric acid and derivatives

(**) Salvo diversa indicazione dei Codici di Posa Nazionali. La larghezza delle fughe deve comunque essere decisa dalla Direzione Lavori
The width of grout joints must be established by the installation supervisor, unless grout widths are regulated by national laying standards

IMBALLAGGI E PESI - PACKINGS AND WEIGHTS

GRES A MASSA COLORATA - COLOURED-BODY STONEWARE

DESCRIZIONE DESCRIPTION	FORMATI SIZES	PEZZI SCATOLA PIECES BOX	PESO SCATOLA KG. WEIGHT BOX	MQ. SCATOLA SQM BOX	ML SCATOLA LM BOX	SCATOLE PALLET BOXES PALLET	PESO PALLET KG. WEIGHT PALLET	MQ. PALLET SQM PALLET
FONDO NATURALE	60x120 ^{RECT}	2	32,5	1,44	-	36	1170	51,84
FONDO NATURALE	90x90 ^{RECT}	2	40	1,62	-	30	1200	48,60
FONDO NATURALE	60x60 ^{RECT}	4	32	1,44	-	32	1024	46,08
FONDO NATURALE	30x60 ^{RECT}	8	32	1,44	-	32	1024	46,08
FONDO STRUTTURATO	60x60 ^{RECT}	4	32	1,44	-	32	1024	46,08
FONDO STRUTTURATO	60,3x60,3	4	32,5	1,454	-	32	1040	46,54
FONDO STRUTTURATO	30x60 ^{RECT}	8	32	1,44	-	32	1024	46,08
FONDO 20 mm	60x120 ^{RECT}	1	32,5	0,72	-	32	1040	23,04
MOSAICO 36	30x30 ^{RECT}	4	7,7	0,36	-	78	600,6	28,08
RAILS	30x30 ^{RECT}	6	12	0,54	-	60	720	32,40
WALL 3D	30x60 ^{RECT}	4	15	0,696	-	24	360	16,704
HEXAGON	30x30 ^{RECT}	4	19	0,282	-	30	570	8,47
BATTISCOPIA	10x60 ^{RECT}	12	15,48	0,72	7,20	60	928,8	43,20
BATTISCOPIA SCALA KIT (2 PZ.)	10x45	5	8,5	0,425	-	-	-	-
GRADONE A COSTA RETTA	30x34	6	18	0,612	-	30	540	18,36
ANGOLO GRADONE A COSTA RETTA	34x34	2	6,6	0,231	-	48	316,8	11,09
ELEMENTO "L" STRUTTURATO	15x30xh4	8	9,6	0,36	2,40	48	460,80	17,28
COSTA TORO 20 mm	30x60 ^{RECT}	1	8,125	0,18	-	100	812,5	18
ANGOLO COSTA TORO 20 mm	30x60 ^{RECT}	1	6,1	0,135	-	100	610	13,5
COSTA TORO GRIP 20 mm	30x60 ^{RECT}	1	8,125	0,18	-	100	812,5	18
COSTA RETTA 20 mm	30x60 ^{RECT}	1	8,125	0,18	-	100	812,5	18
ANGOLO COSTA RETTA 20 mm	30x60 ^{RECT}	1	6,1	0,135	-	100	610	13,5
COSTA RETTA GRIP 20 mm	30x60 ^{RECT}	1	8,125	0,18	-	100	812,5	18
GRIGLIA 20 mm	15x60 ^{RECT}	2	8	0,18	-	100	800	18
ANGOLO GRIGLIA 20 mm	15x60 ^{RECT}	2	7	0,157	-	100	700	15,75

IMBALLAGGI E PESI - PACKINGS AND WEIGHTS

MONOPOROSA IN PASTA BIANCA SMALTATA - GLAZED WHITE BODY POROUS SINGLE-FIRED TILES

DESCRIZIONE DESCRIPTION	FORMATI SIZES	PEZZI SCATOLA PIECES BOX	PESO SCATOLA KG. WEIGHT BOX	MQ. SCATOLA SQM BOX	ML SCATOLA LM BOX	SCATOLE PALLET BOXES PALLET	PESO PALLET KG. WEIGHT PALLET	MQ. PALLET SQM PALLET
FONDO	35x100 ^{RECT}	3	20,15	1,05	-	28	564,20	29,40
TWIST A	35x100 ^{RECT}	3	19,80	1,05	-	12	237,60	12,60
TWIST B	35x100 ^{RECT}	3	19,80	1,05	-	12	237,60	12,60
TWIST C	35x100 ^{RECT}	3	19,80	1,05	-	12	237,60	12,60
PATCH	35x100 ^{RECT}	3	19,80	1,05	-	12	237,60	12,60
STRING	35x100 ^{RECT}	3	19,80	1,05	-	12	237,60	12,60
RIDGE	35x100 ^{RECT}	3	20,15	1,05	-	28	564,20	29,40

PANARIA E L'AMBIENTE - PANARIA AND THE ENVIRONMENT

GRES PORCELLANATO - PORCELAIN STONEWARE



RIUTILIZZO DEL 100% DEGLI SCARTI CRUDI

Il 100% degli scarti crudi sono riutilizzati nel ciclo produttivo, riducendo così l'estrazione di materie prime da cava e contribuendo in modo sensibile alla salvaguardia delle risorse naturali.

100% REUSE OF UNFIRED TILES

Crude waste generated by the process is reintegrated in the production cycle with no costs for the environment. This contributes to the safeguard of natural resources.



RIUTILIZZO/RICICLO DEL 100% DEGLI SCARTI COTTI

Gli scarti cotti delle piastrelle in gres porcellanato sono completamente riutilizzati nel ciclo produttivo, mentre quelli della monocottura sono completamente riciclati in altri processi produttivi. Inoltre, a fine vita, tutte le piastrelle Panaria possono essere riciclate come inerti per sottofondi di strade ed edifici, riducendo così l'uso di ghiaia ed inerti naturali comunemente utilizzati in edilizia.

100% REUSE/RECYCLING OF THE INDUSTRIAL WASTE - FIRED TILES

The fired industrial waste of porcelain stoneware tiles is fully reused in the production cycle, whilst that from single-fired tiles is completely recycled in other production processes. In addition, at the end of their lifecycle, Panaria tiles can be recycled as substrate materials for roads and buildings, thus reducing the use of gravel and natural aggregates commonly used in construction.



RICICLO DEL 100% DEI RIFIUTI NON CERAMICI

Il 100% dei rifiuti non ceramici derivanti dalle attività produttive è gestito in modo differenziato e riciclato in altri processi produttivi

100% OF NON CERAMIC WASTE

Is differentiated and recycled in other production cycles.



RIUTILIZZO DEL 100% DELLE ACQUE DI PROCESSO

Per salvaguardare questa importante risorsa naturale Panaria riutilizza il 100% delle acque derivanti dal ciclo di produzione, riducendo fino all'80% il fabbisogno idrico degli stabilimenti.

100% WATER RECYCLING

The water used in the production process is 100% recycled. The water demand is reduced up to 80% by this mean. No industrial water is discharged in the ecosystem.



UTILIZZO DI IMBALLAGGI 100% RICICLABILI

I materiali impiegati per gli imballaggi dei prodotti Panaria (scatole, cartone, termoretraibili, reggette, pallet di legno) sono completamente riciclabili.

PANARIA PACKING MATERIAL IS 100% RECYCLABLE

(carton boxes, plastic packaging materials, wooden pallets, straps, etc.).



MINIME EMISSIONI IN ATMOSFERA

L'uso delle migliori tecnologie produttive permette di ridurre al minimo le emissioni in atmosfera, con livelli 10 volte inferiori ai severi limiti ambientali richiesti della legislazione italiana.

LOW EMISSIONS IN THE ATMOSPHERE

Panaria complies strictly to Italian Standards with a very small amount of gas emissions in the atmosphere. The high quality of the technology used keeps our emissions 10 times inferior the allowed limits.



FORTE RIDUZIONE DEI CONSUMI ENERGETICI

L'uso di tecnologie all'avanguardia e di soluzioni impiantistiche ottimali riducono sensibilmente l'uso di gas metano nel processo produttivo.

METHANE CONSUMPTION IS HIGHLY REDUCED

By the use of up to date technologies and customized installations.



PALLET FAO

Panaria utilizza pallet senza corteccia (DB) conformi allo standard IPPC/FAO ISPM 15, offrendo quindi ai Paesi importatori ogni garanzia per la salvaguardia del proprio patrimonio forestale.

PALLET FAO

Panaria uses debarked pallets (DB) for its shipments, in accordance with the IPPC/FAO ISPM 15 standards. This is a further warranty for the forest safeguard of the importing Countries, dealing with PANARIA.

GRES LAMINATO - LAMINATED PORCELAIN STONEWARE



SALVAGUARDIA DELLE RISORSE NATURALI

Riduzione del consumo delle materie prime del 70%. Riduzione del consumo di acqua del 70%. Riutilizzo del 100% degli scarti crudi (ciclo produttivo) e degli scarti cotti (sottofondi di strade ed edifici). Riutilizzo del 100% delle acque di processo.

PROTECTION OF NATURAL RESOURCES

70% reduction of raw material consumption. 70% reduction of water consumption. 100% recycling of raw wastes (in production cycle) and fired wastes (used in road bases and buildings). 100% recycling of water used in production process.



DIMINUZIONE EMISSIONI IN ATMOSFERA

Riduzione delle emissioni nell'aria di CO² grazie all'uso di tecnologie all'avanguardia e di soluzioni impiantistiche ottimali.

Riduzione delle emissioni nell'aria di sostanze inquinanti.

REDUCTION OF EMISSIONS

Reduction of CO² emissions thanks to the use of updated technologies. Reduced production of air pollutants.



OTTIMIZZAZIONE PERFORMANCE ENERGETICHE

Riduzione del consumo gas naturale del 50%.

Usò di tecnologie all'avanguardia e di soluzioni impiantistiche ottimali.

OPTIMIZATION OF ENERGY PERFORMANCE

50% reduction of natural gas consumption. Continual implementation of up-to-date technology and innovative production processes.



TRASPORTI E IMBALLAGGI

Possibilità di movimentare maggiori quantità di materiale per singolo viaggio, con conseguente riduzione dell'inquinamento derivante dai trasporti. Utilizzo di imballaggi 100% riciclabili. Utilizzo di pallet FAO, senza corteccia (DB) e conformi allo standard IPPC/FAO ISPM 15, offrendo quindi ai Paesi importatori ogni garanzia per la salvaguardia del proprio patrimonio forestale.

TRANSPORTATION AND PACKAGING

Reduction of transport derived pollutants by moving larger quantities per trip. Use of 100% recyclable packaging material. Guaranteed protection of forests through use of FAO pallets, without cortex (DB) and following the IPPC/FAO ISPM 15 standard when exporting.



OTTIMIZZAZIONE PRODUZIONE SCARTI E RIFIUTI

Riduzione della produzione di scarti crudi e scarti cotti del 50%. Riduzione della produzione delle acque di processo derivanti dalla produzione delle lastre.

OPTIMIZATION OF WASTE MANAGEMENT

50% Reduction in raw and fired waste in production cycle. Reduction of water use in the production of slabs.

CERTIFICAZIONI - CERTIFICATIONS



PANARIA CERAMICA è membro del U.S. Green Building Council, organizzazione degli Stati Uniti che promuove la realizzazione di edifici ed opere nel rispetto dell'ambiente, della salute e del benessere delle persone che ci vivono e lavorano.

PANARIA CERAMICA is a member of the U.S. Green Building Council: this is an organisation that promotes buildings that are environmentally responsible, profitable and healthy places to live and work.

PANARIA CERAMICA è membro di Green Building Council ITALIA, organizzazione che promuove sul territorio italiano la realizzazione di edifici ed opere nel rispetto dell'ambiente, della salute e del benessere delle persone che ci vivono e lavorano.

PANARIA CERAMICA is a member of the Green Building Council ITALIA, this is an organization that promotes in Italy buildings that are environmentally friendly, profitable and healthy places to live and work in.

La scheda LEED della serie Horizon è disponibile su richiesta. / LEED card Horizon series is available on request.



”



Via Panaria Bassa, 22/a
41034 Finale Emilia (Modena) - Italy
Tel. +39 0535 95111 - Fax +39 0535 90503
info@panaria.it - www.panaria.it