

SILVERSTONE/



LISCIO/

Il prodotto prende ispirazione dalla Pietra di Bedonia: una pietra italiana uniforme e compatta, di cui mantiene i caratteri originali di colore e struttura. Il colore prevalente della collezione è il grigio, caratterizzato da leggere venature blu/argento, declinato nelle tonalità più chiare del bianco o in quelle più calde del greige. Liscio: grafica nuvolata nelle finiture naturale e lappata, stile sobrio, atmosfere avvolgenti in cui dominano colorazioni neutre e accenti "industrial".

The product takes its inspiration from Pietra di Bedonia: a uniform, compact Italian stone of which it maintains the original characteristics in terms of colour and texture. The main colour in the collection is grey, characterised by blue/silver veins, in lighter shades of white and warmer greige nuances. Liscio: mottled pattern in the natural and lapped finishes, simple, subtle style for inviting atmospheres with a predominance of neutral colours and "industrial" touches.

Die Inspiration zu diesem Produkt stammt vom Bedonia-Stein: ein einheitliches, kompaktes italienisches Gestein, dessen ursprüngliche farbliche und strukturelle Merkmale es übernommen hat. Die dominierende Farbe der Kollektion ist ein Grau mit der Charakteristik von leichten blau-silbernen Äderungen, die in helleren Weiß-Tönen oder wärmeren Greige-Tönen gehalten sind. Liscio: wolkige Grafik in den Oberflächenausführungen naturbelassen und geläpft, schlichter Stil, faszinierende Atmosphären, in denen neutrale Färbungen und „Industrial“-Akzente dominieren.

Ce produit s'inspire de la Pierre de Bedonia, une pierre italienne uniforme et compacte, dont elle garde les traits d'origine, aussi bien dans la couleur que dans la structure. La couleur dominante de cette collection est un gris délicatement veiné de bleu argenté et décliné dans les tons plus clairs du blanc, ou plus chauds du grège. Liscio : un graphisme nuagé dans les finitions brute et rodée, un style sobre, des atmosphères accueillantes où dominant des teintes neutres et des touches « industrial ».

Источником вдохновения для этой плитки послужил однородной и компактный минерал Пьетра ди Бедония: добываемый в Италии, и в ней воспроизведены его свойственные ему цвет и структура. Преобладающий цвет в коллекции – серый, с характерными легкими сине-серебристыми прожилками, предлагаемый в светлых белых тонах или в тепло-сером оттенке.

Плитка Liscio: дымчатая графика с отделкой под естественный камень или частично полированной поверхностью, в сдержанном стиле, создающем теплую обволакивающую атмосферу, в которой преобладают нейтральные тона с легким «индустриальным» акцентом.





SILVER ESSENZIALE E VERSATILE/

SILVER: ESSENTIAL AND VERSATILE / SILVER: ELEMENTAR UND VIELSEITIG /
SILVER: ESSENTIELLE ET ÉCLECTIQUE / SILVER: СДЕРЖАННЫЙ И МНОГОПЛАНОВЫЙ /

Liscio Silver 60x120 - 24"x48"
Lappato/Rettificato

SILVER
Store



GREIGE
PERSONALITÀ
RAFFINATA/

Liscio Greige 45x90 - 18"x36"
Naturale/Rettificato
Mix Esagono Greige
Strutturato/Rettificato





Liscio Greige 45x90 - 18"x36"
Naturale/Rettificato



Liscio Ivory 60x60 - 24"x24" / 30x60 - 12"x24"
Naturale/Rettificato



IVORY BRILLANTE ED ETEREO/

IVORY BRIGHT AND ETHEREAL / IVORY BRILLANT UND ÄTHERISCH /
IVORY BRILLANTE ET AÉRIENNE / IVORY ГЛЯНЦЕВАЯ И ЭФИРНАЯ /

Liscio Ivory 30x60 - 12"x24"
Naturale/Rettificato

MIX/

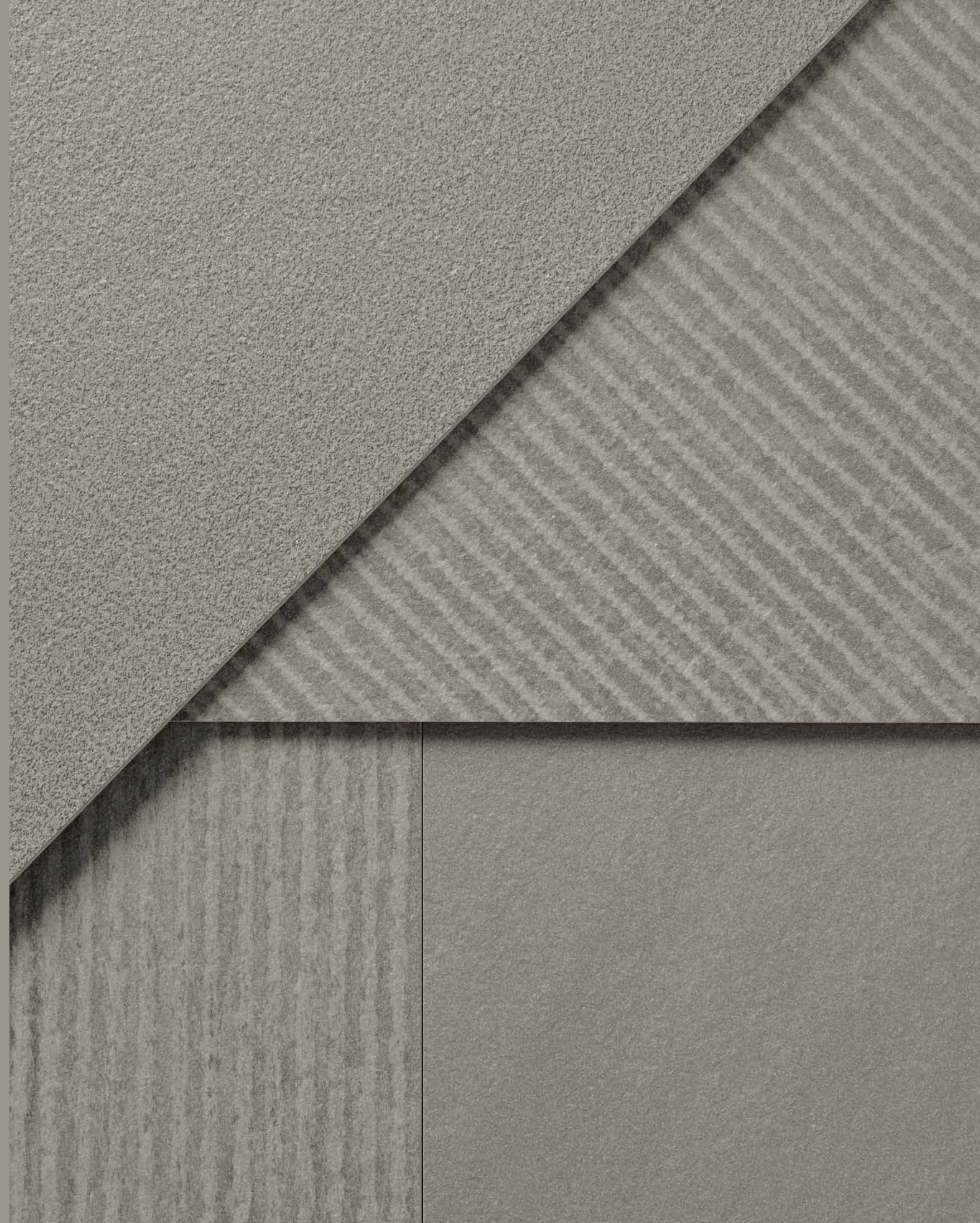
La collezione si caratterizza per differenti superfici adatte per qualsiasi utilizzo: Liscio, Mix Strutturato, Riga Esterno. Mix: superficie strutturata caratterizzata dalla presenza di 4 differenti grafiche (nuvolata, sabbata, riga dritta e riga diagonale) che consentono di creare un effetto mix che può essere accentuato utilizzando formati differenti o tagli decorativi. Inoltre l'effetto dato dalle grafiche mixate si presta per combinazioni in tonalità con i materiali dell'architettura contemporanea.

The distinguishing feature of the collection are the different surfaces, suitable for any kind of use: Liscio, Mix Strutturato, Riga Esterno. Mix: textured surface characterised by the presence of four different patterns (mottled, sanded, straight line and diagonal line), which can be used to create a mix effect that can be enhanced by using different sizes or decorative shapes. In addition, the effect created by the mixed patterns is ideal for tone-on-tone combinations with the materials typical of contemporary architecture.

Die Kollektion zeichnet sich durch verschiedene Oberflächen aus, die für jede Einsatzart geeignet sind: Liscio, Mix Strutturato, Riga Esterno. Mix: strukturierte Oberfläche mit dem Kennzeichen 4 verschiedener Grafiken (wolkig, sandgestrahlt, gerade Linie und diagonale Linie), dank denen man eine Mix-Optik erzielen kann, die durch die Verwendung unterschiedlicher Formate oder Dekorationsschnitte noch stärker ausgeprägt werden kann. Außerdem eignet sich der durch den Grafikmix erzielte Effekt für Kombinationen mit den Farbtönen der zeitgemäßen Architektur.

La collection se distingue par plusieurs finitions de surface adaptées à toutes les applications : Liscio, Mix Strutturato et Riga Esterno. Mix : une surface structurée caractérisée par la présence de 4 graphismes aux noms de nuagée, sablée, raie droite et raie diagonale, permettant de créer un effet mix qui peut être accentué par l'application de formats différents ou de découpes ornementales. De plus, l'effet donné par les graphismes mélangés se prête à des combinaisons assorties aux matériaux de l'architecture contemporaine.

Эта коллекцию отличают различные стили отделки поверхности, идеально подходящие для любого назначения: Гладкая поверхность «Liscio», Структурированный «Микс» «Mix Strutturato», рифленая в полоску поверхность для наружных зон «Riga Esterno». Плитка Mix - структурированная поверхность, 4 различных дизайна (дымчатый, мелкозернистый, с рифленой поверхностью в прямую и диагональную полоску), позволяющих создать микшированный эффект, который может быть подчеркнут использованием различных форматов и декоративных форм. Кроме того, эффект, создаваемый микшированной графикой, позволяет прекрасно использовать плитку для комбинирования в тон с материалами, применяемыми в современной архитектуре.





THE KITCHEN



MIX: DESIGN CONTEMPORANEO E MATERICO/

MIX: CONTEMPORARY, MATERIAL DESIGN /
MIX: ZEITGEMÄSSES MATERISCHES DESIGN /
MIX: UN DESIGN CONTEMPORAIN ET MATIÉRISTE /
MIX: СОВРЕМЕННЫЙ И ФАКТУРНЫЙ ДИЗАЙН /

Mix Silver 60x60 - 24"x24" / 30x60 - 12"x24" / 15x60 - 6"x24"
Mix Esagono Silver Strutturato/Rettificato





Mix Ivory 60x60 - 24"x24"
Strutturato/Rettificato

CONTRASTI DAL CARATTERE DECISO IN GRAPHITE/

Mix Graphite 60x60 - 24"x24" / 30x60 - 12"x24" / 15x60 - 6"x24"
Mix Provenzale Graphite
Strutturato/Rettificato





Mix Graphite 60x60 - 24"x24" / 30x60 - 12"x24" / 15x60 - 6"x24"
Mix Provenzale Graphite
Strutturato/Rettificato

RIGA: L'ESTERNO PRENDE VITA/

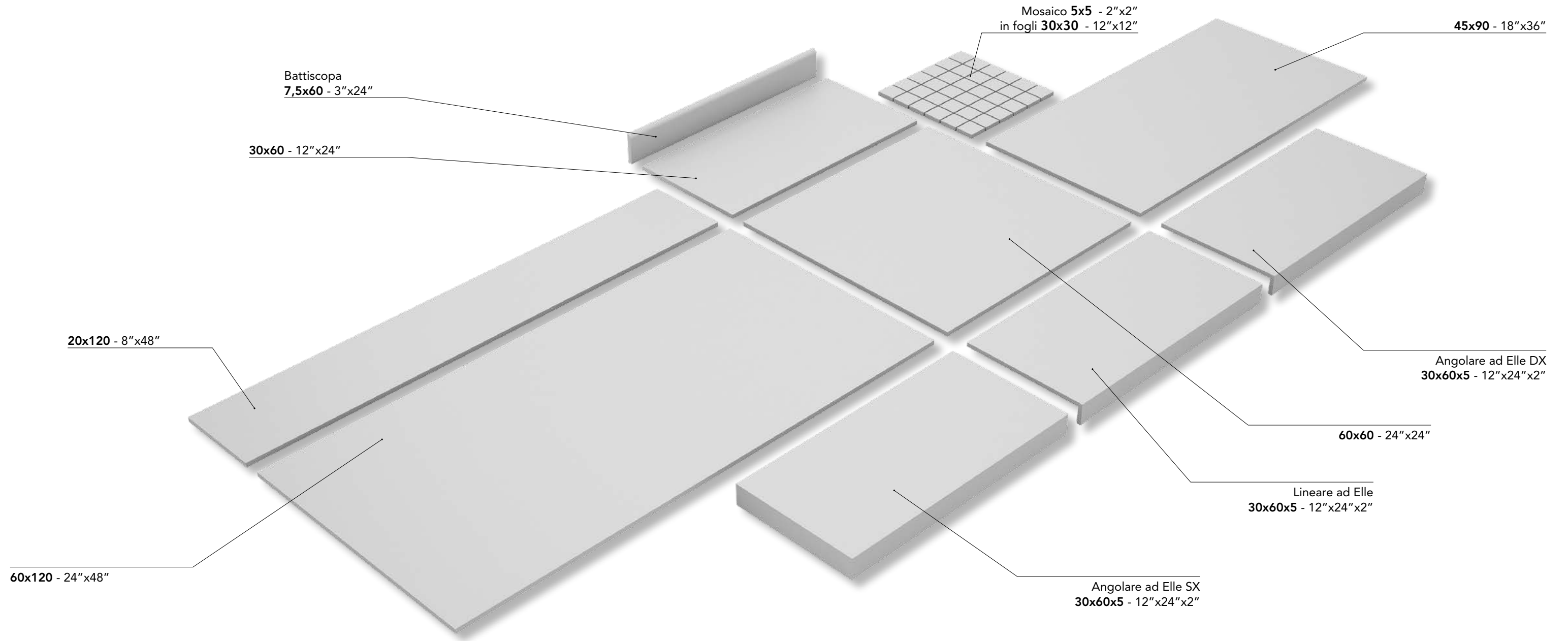
Riga Dritta Graphite 30x60 - 12"x24"
Riga Diago Graphite 30x60 - 12"x24"
EsternoR11/Rettificato





Riga Dritta Graphite 30x60 - 12"x24"
Riga Diago Graphite 30x60 - 12"x24"
EsternoR11/Rettificato

SILVER STONE_LISCIO/gres UGL



FINITURE DISPONIBILI AVAILABLE FINISHES:

Naturale/Rettificato - Unpolished/Rectified
(60x120 - 20x120 - 45x90 - 60x60 - 30x60 - MOSAICO 5x5
BATTISCOPIA 7,5x60 - LINEARE AD ELLE - ANGOLARE AD ELLE)

Lappato/Rettificato - Honed/Rectified
(60x120 - 45x90 - 60x60 - 30x60 - MOSAICO 5x5 - BATTISCOPIA 7,5x60)

LISCIO IVORY/



LISCIO GREIGE/



LISCIO SILVER/



LISCIO GRAPHITE/



LISCIO

Naturale/Rettificato

Unpolished/Rectified - Matt/Rektifiziert - Naturel/Rectifié - Натуральный/Ректифицированный

60x120 - 24"x48"

SS621R Ivory
 SS622R Greige
 SS623R Silver
 SS627R Graphite

20x120 - 8"x48"

SS201R Ivory
 SS202R Greige
 SS203R Silver
 SS207R Graphite

45x90 - 18"x36"

SS491R Ivory
 SS492R Greige
 SS493R Silver
 SS497R Graphite

60x60 - 24"x24"

SS601R Ivory
 SS602R Greige
 SS603R Silver
 SS607R Graphite

30x60 - 12"x24"

SS361R Ivory
 SS362R Greige
 SS363R Silver
 SS367R Graphite

7,5x60 - 3"x24"

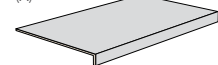


Battiscopa - Bullnose
 Sockel - Plinthe - Плинтус

SSB601R Ivory
 SSB602R Greige
 SSB603R Silver
 SSB607R Graphite

30x60x5 - 12"x24"x2"

(A)

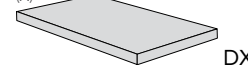


Lineare ad Elle - L-shaped Element
 L-Form Element - Élément linéaire en "L"
 Г-образная Прямая Ступень

SS1GLR Ivory
 SS2GLR Greige
 SS3GLR Silver
 SS7GLR Graphite

30x60x5 - 12"x24"x2"

(A)

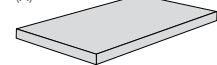


Angolare ad Elle - L-shaped Corner Element
 L-Form Eckelement - Élément d'angle en "L"
 Г-образная Угловая Ступень

SS1GADR Ivory
 SS2GADR Greige
 SS3GADR Silver
 SS7GADR Graphite

30x60x5 - 12"x24"x2"

(A)



SS1GASR Ivory
 SS2GASR Greige
 SS3GASR Silver
 SS7GASR Graphite

LISCIO

Lappato/Rettificato

Honed/Rectified - Geläpft/Rektifiziert - Adouci/Rectifié - Доведенный/Ректифицированный

60x120 - 24"x48"

SS621LR Ivory
 SS622LR Greige
 SS623LR Silver
 SS627LR Graphite

45x90 - 18"x36"

SS491LR Ivory
 SS492LR Greige
 SS493LR Silver
 SS497LR Graphite

60x60 - 24"x24"

SS601LR Ivory
 SS602LR Greige
 SS603LR Silver
 SS607LR Graphite

30x60 - 12"x24"

SS361LR Ivory
 SS362LR Greige
 SS363LR Silver
 SS367LR Graphite

7,5x60 - 3"x24"



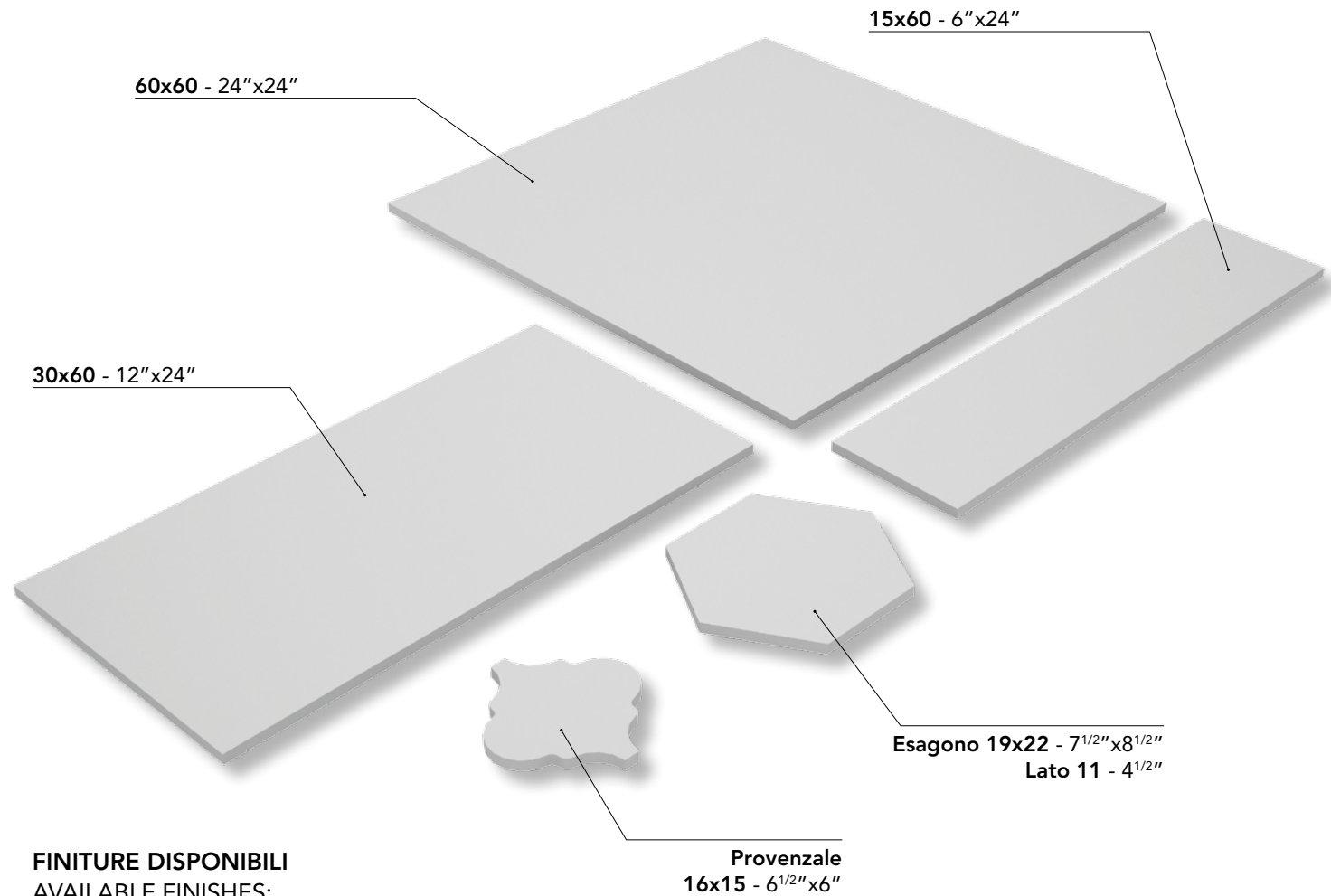
Battiscopa - Bullnose
 Sockel - Plinthe - Плинтус

SSB601L Ivory
 SSB602L Greige
 SSB603L Silver
 SSB607L Graphite

(A)

Per una posa corretta è consigliata la tecnica del "buttering-floating" (doppia spalmatura): riempire bene con malta cementizia/collante il retro dell'elemento e la superficie di posa senza lasciare vuoti. For correct laying, the "buttering-floating" technique is recommended: fill the back of the element and the laying surface well with cement-based mortar or glue without leaving any gaps. - Für die korrekte Verlegung wird die "Buttering-Floating-Technik" (zweifaches Auftragen) empfohlen: Die Rückseite des Elements und die zu verlegende Fläche gut mit Zementmörtel oder Kleber bestreichen, ohne freie Stellen zu lassen. - Pour une pose correcte, la technique du «buttering-floating» (double encollage) est conseillée: bien remplir de mortier à base de ciment/adhésif le dos de l'élément et la surface de pose sans laisser de vides. - Для правильной укладки рекомендуется метод "buttering-floating" (двойного промазывания): тщательно покройте цементно-песчаным раствором/клеем заднюю сторону плитки и основание для укладки, не оставляя непокрытых участков.

SILVER STONE_MIX/gres UGL



FINITURE DISPONIBILI
AVAILABLE FINISHES:

Strutturato/Rettificato - Textured/Rectified
(60x60 - 30x60 - 15x60 - ESAGONO - PROVENZALE)

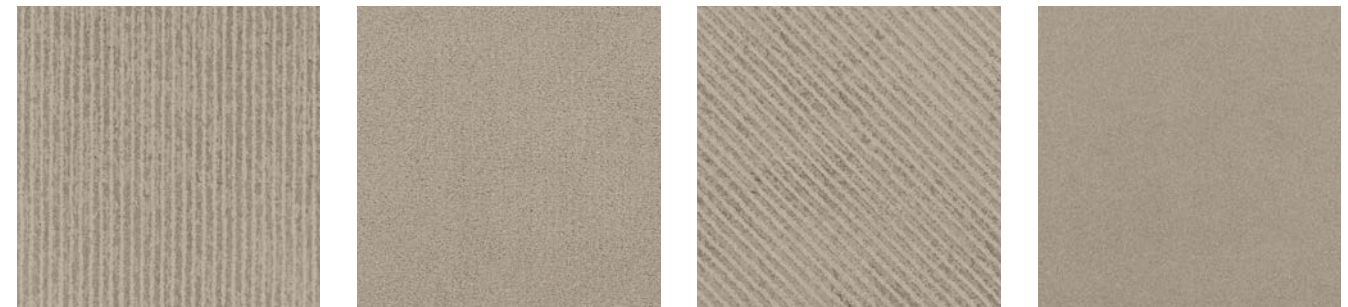
MIX
Strutturato/Rettificato
Textured/Rectified - Strukturiert/Rektifiziert - Structuré/Rectifié - Структурированный/Ректифицированный

60x60 - 24"x24"	30x60 - 12"x24"	15x60 - 6"x24"	PROVENZALE 16x15 - 6 1/2"x6"	ESAGONO 19x22 - 7 1/2"x8 1/2"
SSM601R Ivory SSM602R Greige SSM603R Silver SSM607R Graphite	SSM361R Ivory SSM362R Greige SSM363R Silver SSM367R Graphite	SSM161R Ivory SSM162R Greige SSM163R Silver SSM167R Graphite	SSM1PR Ivory SSM2PR Greige SSM3PR Silver SSM7PR Graphite	SSM1ER Ivory SSM2ER Greige SSM3ER Silver SSM7ER Graphite

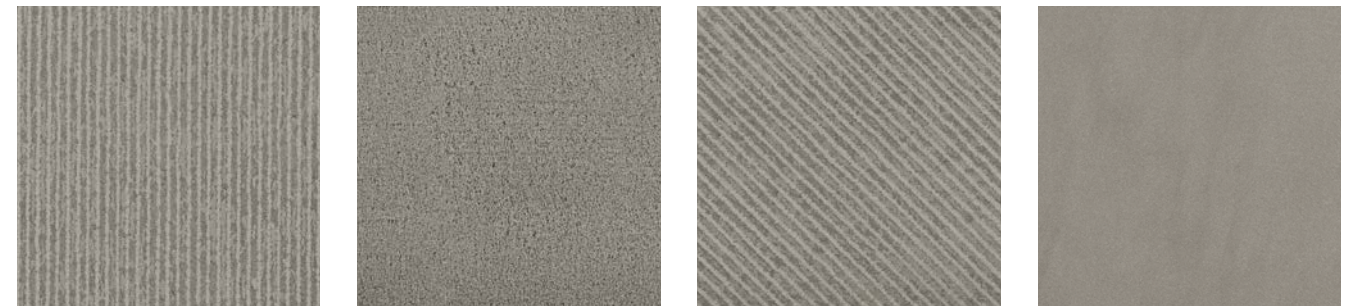
MIX IVORY/



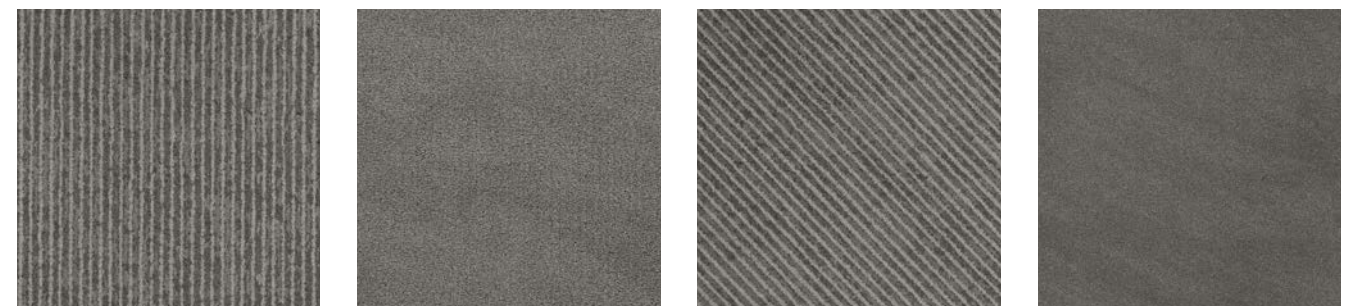
MIX GREIGE/



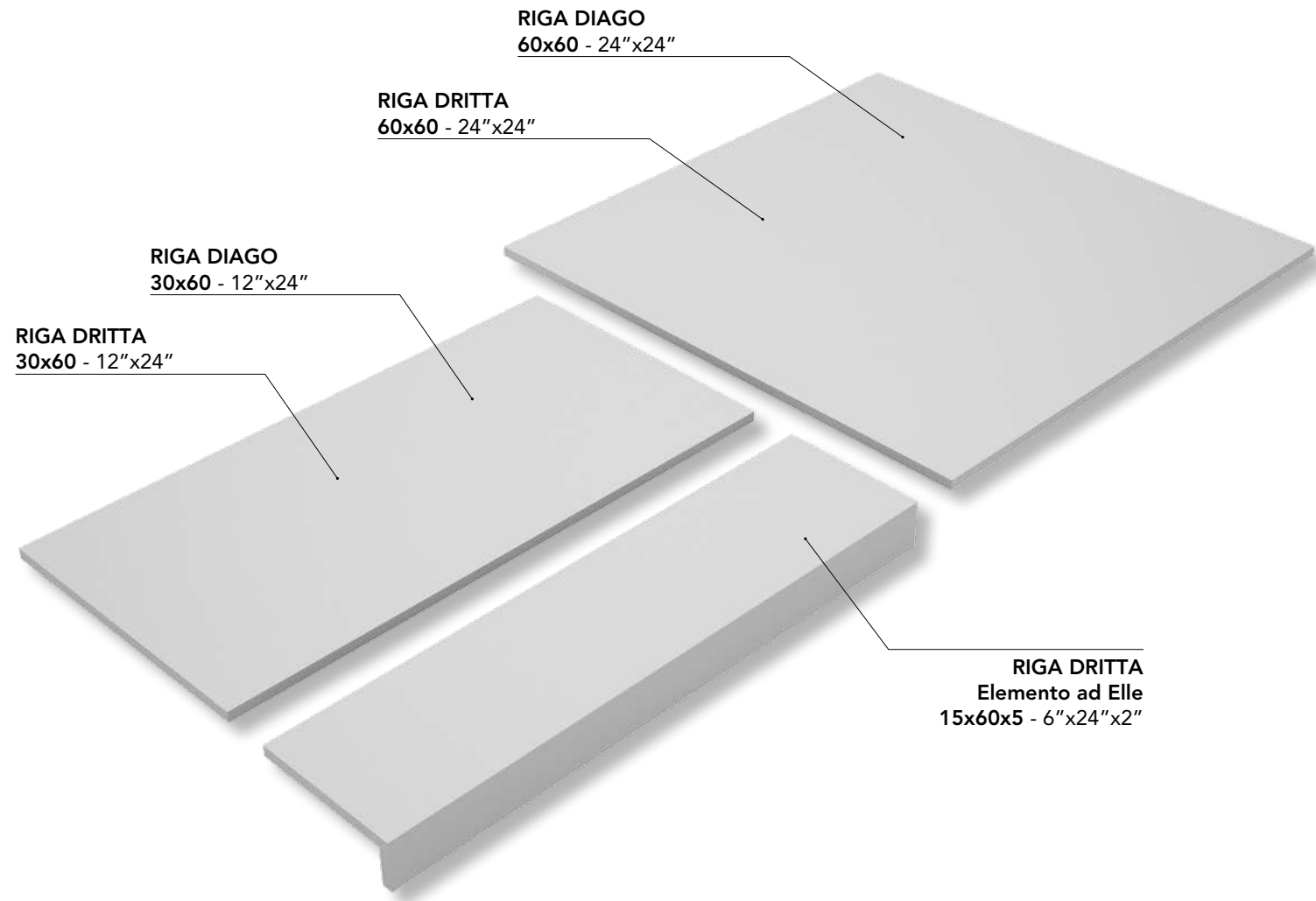
MIX SILVER/



MIX GRAPHITE/



SILVER STONE_RIGA/gres UGL



FINITURE DISPONIBILI
AVAILABLE FINISHES:

Esterno R11/Rettificato - Outdoor R11/Rectified
(60x60 - 30x60 - ELEMENTO AD ELLE)

Esterno R11/Rettificato

Outdoor R11/Rectified - Aussenbereich R11/Rektifiziert - Exterieur R11/Rectifié - Внешний R11/Ректифицированный

RIGA DRITTA 60x60 - 24"x24"

SS61ER1 Ivory
SS62ER1 Greige
SS63ER1 Silver
SS67ER1 Graphite

RIGA DIAGO 60x60 - 24"x24"

SS61ER2 Ivory
SS62ER2 Greige
SS63ER2 Silver
SS67ER2 Graphite

RIGA DRITTA 30x60 - 12"x24"

SS31ER1 Ivory
SS32ER1 Greige
SS33ER1 Silver
SS37ER1 Graphite

RIGA DIAGO 30x60 - 12"x24"

SS31ER2 Ivory
SS32ER2 Greige
SS33ER2 Silver
SS37ER2 Graphite

RIGA DRITTA 15x60x5 - 6"x24"x2"

(A)



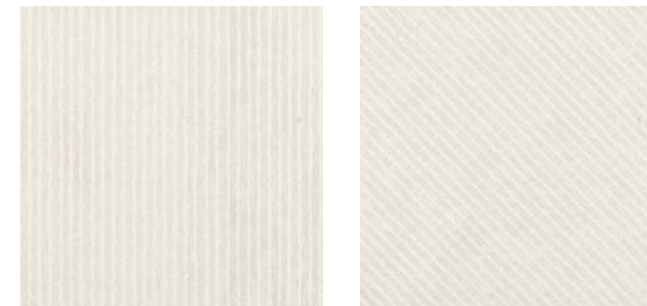
Elemento ad Elle
L-shape trim - Schenkelplatte
Carreau à rebord - Уголки

SS1ELR Ivory
SS2ELR Greige
SS3ELR Silver
SS7ELR Graphite

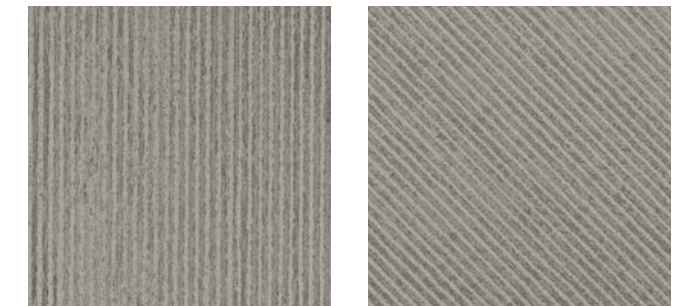
(A)

Per una posa corretta è consigliata la tecnica del "buttering-floating" (doppia spalmatura): riempire bene con malta cementizia/collante il retro dell'elemento e la superficie di posa senza lasciare vuoti. - For correct laying, the "buttering-floating" technique is recommended: fill the back of the element and the laying surface well with cement-based mortar or glue without leaving any gaps. - Für die korrekte Verlegung wird die "Buttering-Floating-Technik" (zweifaches Auftragen) empfohlen: Die Rückseite des Elements und die zu verlegende Fläche gut mit Zementmörtel oder Kleber bestreichen, ohne freie Stellen zu lassen. - Pour une pose correcte, la technique du «buttering-floating» (double encollage) est conseillée: bien remplir de mortier à base de ciment/adhésif le dos de l'élément et la surface de pose sans laisser de vides. - Для правильной укладки рекомендуется метод "buttering-floating" (двойного промазывания): тщательно покройте цементно-песчаным раствором/клеем заднюю сторону плитки и основание для укладки, не оставляя непокрытых участков.

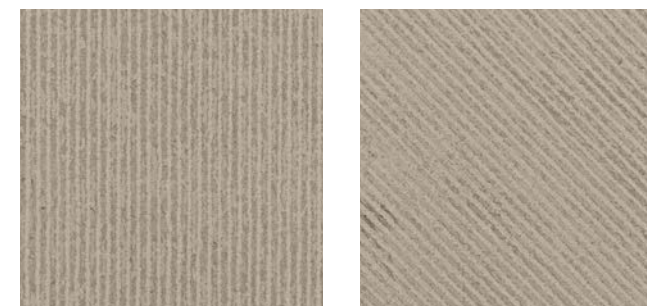
RIGA IVORY/



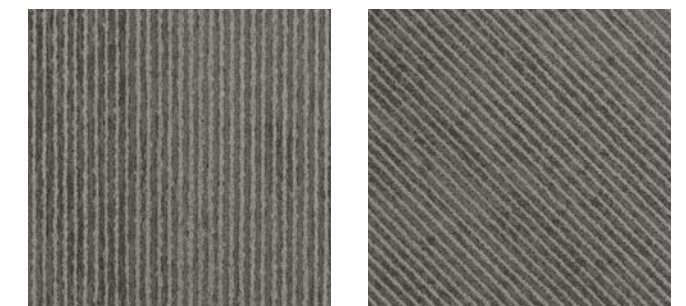
RIGA SILVER/



RIGA GREIGE/



RIGA GRAPHITE/



SILVER STONE

GRES PORCELLANATO
Porcelain Stoneware - Feinsteinzeug - Grès Cérame - керамогранит
EN 14411:2012 Annex G Group B1a UGL



LISCIO - RIGA (V2): Piastrelle con lieve variazione di tono e disegno
Tiles with slight shade and aspect variation - Fliesen mit leicht unterschiedlichen Tonalitäten und Muster
Carreaux avec faible différence de nuance et structure - Плитка с легким изменением оттенка и рисунка



MIX (V4): Piastrelle con variazione random di tono e disegno
Tiles with random shade and aspect variation - Fliesen mit zufällig unterschiedlichen Tonalitäten und Muster
Carreaux avec différence aléatoire de nuance et structure - Плитка с произвольным изменением оттенка и рисунка



Pavimento
Floor coverings - Bodenbeläge
Sol - Напольная



Traffico leggero
Light traffic areas - Geringe Begehungsfrequenz
Zones à trafic léger - Область с низким трафиком



Rivestimento
Wall coverings - Wandbeläge
Faïence - Настенная



Traffico pesante
Heavy traffic areas - Starke Begehungsfrequenz
Zones à trafic intense - Область с высоким трафиком



Residenziale
Residential areas - Wohngebiete
Zones résidentielles - Жилые помещения



Zone limitrofe a piscina (Esterno R11)
Swimming pool areas - Schwimmbadbereich
Abords de piscines - Бассейны



Esterno (Naturale - Strutturato - Esterno R11)
Outdoor areas - Außenbereiche
Espaces extérieurs - Внешние помещения



Rivestimenti esterni / Pareti ventilate
External cladding / Ventilated facade - Außenverkleidung / Hinterlüftete Fassaden
Murs extérieurs / Façades ventilées - Внешняя оболочка / Вентилируемые Стены



Fino a 100 grafiche differenti
Up to 100 different graphics
Jusqu'à 100 graphiques différentes
Bis zu 100 verschiedene Grafiken
До 100 различных графических



Resistente al gelo



Naturale Strutturato



Esterno R11



Esterno R11



Naturale Strutturato Esterno R11
DRY: >0,40
WET: >0,40



Naturale WET: 0.50



Lappato WET: 0.48



Strutturato WET: 0.49

	Scatole			Pallet			Spessore Thickness Stärke Épaisseur Толщина
	Pz/Sc Pcs/Box Stck/Kart. Pcs/Boîte Шт/Кор	Mq/Sc Sqm/Box Qm/Kart. M²/Boîte Кв. М/Кор.	Kg/Sc Kg/Box Kg/Kart. Kg/Boîte Кг/Кор	Colli Boxes Kart Boîtes Коробки	Mq Sqm Qm M² Кв. М	Kg Kg Kg Kg Кг	

PAVIMENTI - FLOOR TILES - BODENBELÄGE - CARREAUX SOL - НАПОЛЬНАЯ ПЛИТКА RIVESTIMENTI - WALL TILES - WANDFLIESEN - FAIENCES - НАСТЕННАЯ ПЛИТКА

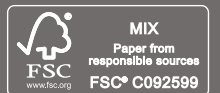
60x120 - 24"x48"	2	1,44	34	24	34,56	826	10 mm.
20x120 - 8"x48"	5	1,20	28,2	30	36	856	10 mm.
45x90 - 18"x36"	3	1,215	28,6	32	38,88	925	10 mm.
60x60 - 24"x24"	4	1,44	34	30	43,2	1030	10 mm.
30x60 - 12"x24"	6	1,08	25,5	40	43,2	1030	10 mm.
15x60 - 6"x24"	12	1,08	19,2	40	43,2	778	10 mm.

MOSAICI - MOSAICS - MOSAIKE - MOSAIQUES - МОЗАИКА

5x5 - 2"x2" in fogli 30x30 da 36 pezzi	SHEETS 11	0,99	24,09				
--	-----------	------	-------	--	--	--	--

PEZZI SPECIALI - SPECIAL TRIMS - SONDERSTÜCKE - PIÈCES SPECIALES - СПЕЦИАЛЬНЫЕ ЭЛЕМЕНТЫ

7,5x60 - 3"x24" Battiscopa	22	MI 13,2	22				
15x60x5 - 6"x24"x2" Elemento ad Elle	4	MI 2,4	10				
30x60x5 - 12"x24"x2" Lineare ad Elle	4		20				
30x60x5 - 12"x24"x2" Angolare ad Elle	2		11				



MIX
Paper from
responsible sources
FSC® C092599



COEM S.p.A.

Via Cameazzo, 25 - 41042 Fiorano Modenese - (Mo) - Italy
Tel. +39 0536 993511 - Fax Italia 0536 993588 - Fax Export +39 0536 832611
e-mail: coem@coem.it - www.coem.it